

Podstawowe informacje



Dane techniczne projektu

Całkowita powierzchnia	217.26 m²
Powierzchnia użytkowa	139.03 m²
Powierzchnia zabudowy	217.26 m²
Powierzchnia dachu	345 m²
Kubatura	1 056 m³
Wymiary budynku	14.14 x 19.24 m
Kąt nachylenia	25°
Wysokość budynku	7.32 m
Wymiary działki	22.14 x 28.24 m



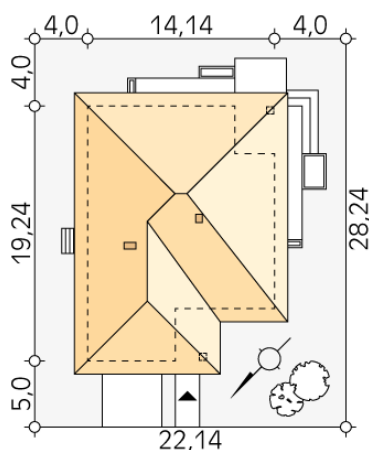
Opis projektu

Jednorodzinny budynek mieszkalny, parterowy, niepodpiwniczony, swoim programem zapewniający komfort 4-osobowej rodzinie. W części dziennej przewidziano salon z jadalnią, kuchnię ze spiżarnią oraz wc. W części nocnej zaprojektowano trzy sypialnie, z czego jedną z łazienką i garderobą, oraz łazienkę. Część gospodarczą stanowi kotłownia na paliwo stałe lub gazowe oraz dwustanowiskowy garaż.

Elewacje



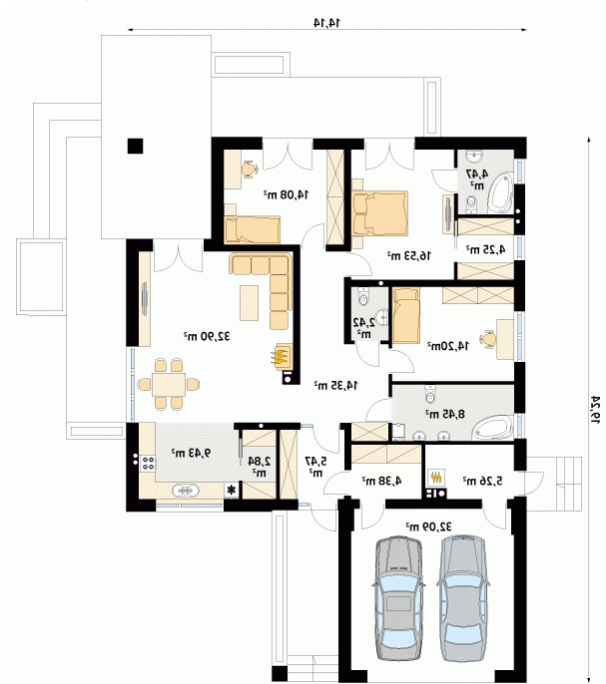
Sytuacje



DOBRY DOM
 ul. Wrzesława Romańczuka 6, 35-302 Rzeszów
 +48 17 852 52 30
 08:00 - 16:00

waldemar.kowalski@grupadobrydom.pl

Podane ceny nie stanowią oferty handlowej w rozumieniu art. 66 par. 1 Kodeksu Cywilnego

Rzuty

Parter 171.12 m²

wiatrołap	5.47 m ²
sypialnia	14.08 m ²
salon/jadalnia	32.90 m ²
kuchnia	9.43 m ²
spizarnia	2.84 m ²
kotłownia	5.26 m ²
garaż	32.09 m ²
korytarz/komunikacja	14.35 m ²
pomieszczenie gospodarcze	4.38 m ²
łazienka	8.45 m ²
sypialnia	14.20 m ²
wc	2.42 m ²
sypialnia	16.53 m ²
garderoba	4.25 m ²
łazienka	4.47 m ²