

Podstawowe informacje



Dane techniczne projektu

Całkowita powierzchnia	144.40 m²
Powierzchnia użytkowa	144.40 m²
Powierzchnia zabudowy	119.20 m²
Powierzchnia dachu	199.60 m²
Kubatura	532.70 m³
Kąt nachylenia	40°
Wysokość budynku	8.50 m
Wymiary działki	18.77 x 19.92 m

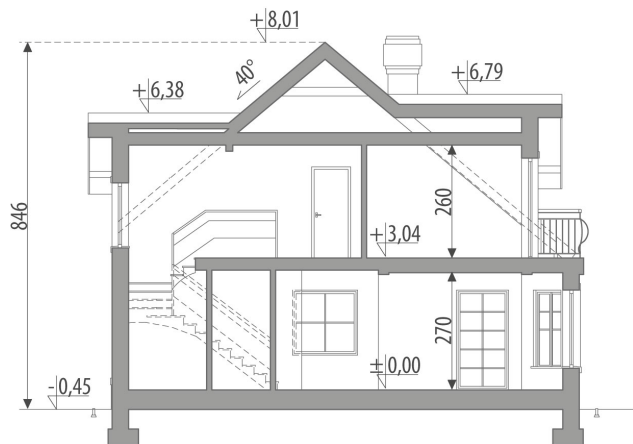
Opis projektu

Dom z poddaszem użytkowym, niepodpiwniczony, przeznaczony dla 4-6 osobowej rodziny. Na parterze znajduje się część dzienna z obszernym salonem połączonym z jadalnią i kuchnią, gabinet oraz część gospodarcza. Na poddaszu zlokalizowano część nocną z trzema sypialniami (w tym jedna z własną garderobą) oraz ogólnodostępną łazienką. Projekt dostępny w wersji z garażem jednostanowiskowym - Aridela I oraz z garażem dwustanowiskowym - Aridela II.

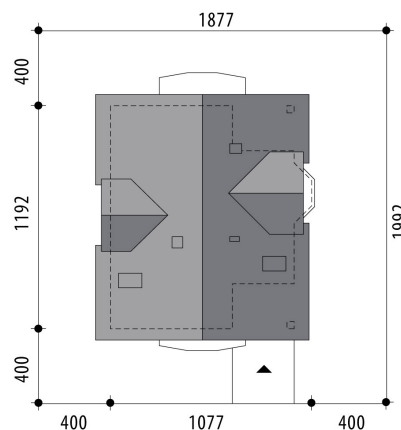
Elewacje

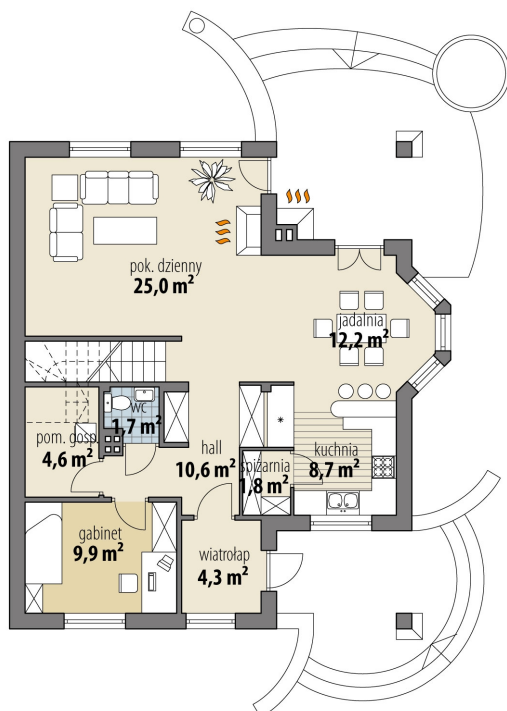


Przekrój

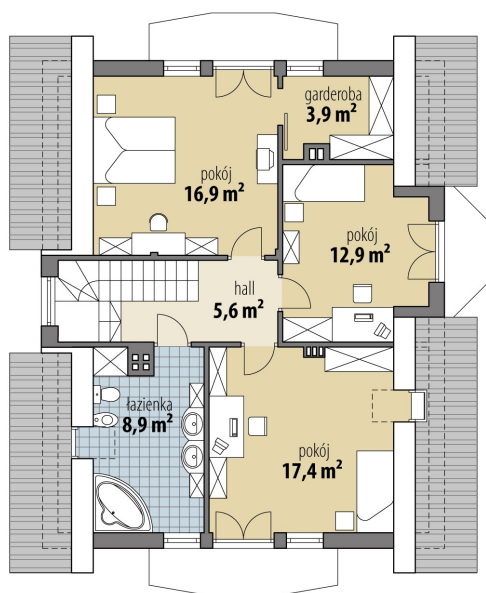


Sytuacje



Rzuty

Parter 78.80 m²

wiatrołap	4.30 m ²
hall	10.60 m ²
kuchnia	8.70 m ²
spizarnia	1.80 m ²
jadalnia	12.20 m ²
pok. dzienny	25.00 m ²
toaleta	1.70 m ²
gabinet	9.90 m ²
pom. gosp.	4.60 m ²


Poddasze 65.60 m²

hall	5.60 m ²
łazienka	8.90 m ²
pokój	17.40 m ²
pokój	12.90 m ²
garderoba	3.90 m ²
pokój	16.90 m ²