

Podstawowe informacje



Dane techniczne projektu

Całkowita powierzchnia	145 m²
Powierzchnia użytkowa	145 m²
Powierzchnia zabudowy	162 m²
Powierzchnia dachu	275 m²
Kubatura	609.50 m³
Kąt nachylenia	40°
Wysokość budynku	8.50 m
Wymiary działki	23.77 x 19.92 m



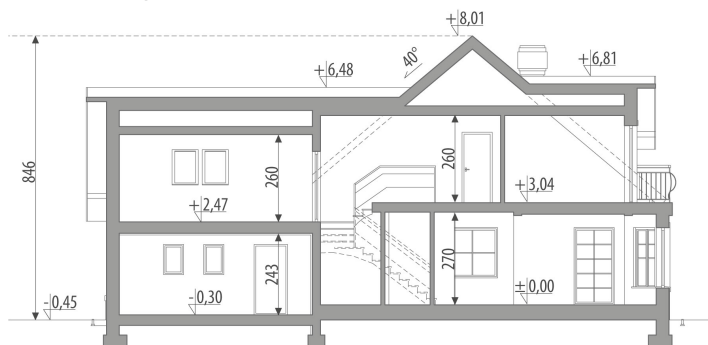
Opis projektu

Dom z poddaszem użytkowym, niepodpiwniczony, przeznaczony dla 4-6 osobowej rodziny. Na parterze znajduje się część dzienna z obszernym salonem połączonym z jadalnią i kuchnią, część gospodarcza oraz gabinet. Dwustanowiskowy garaż dostępny jest poprzez pomieszczenie gospodarcze. Na poddaszu zlokalizowano część nocną z trzema sypialniami oraz ogólnodostępną łazienką. Pokój rodziców posiada własną garderobę. Istnieje możliwość, w ramach adaptacji, zmiany funkcji strychu na dodatkowe pomieszczenie mieszkalne. Projekt dostępny w wersji z garażem jednostanowiskowym - Aridela I oraz bez garażu - Arid...

Elewacje

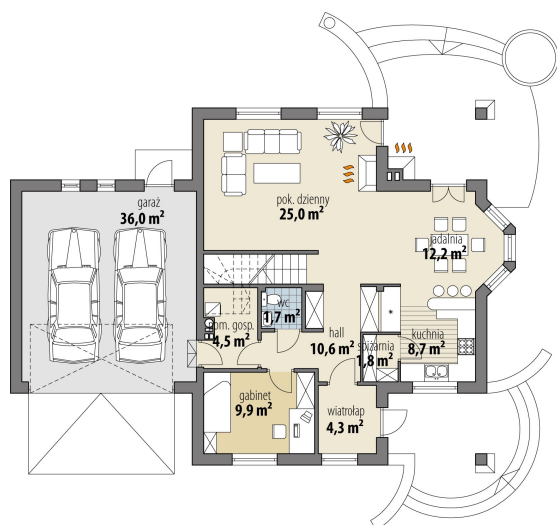


Przekrój

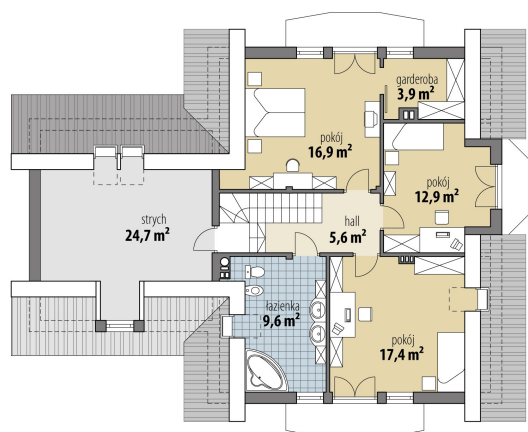


Sytuacje



Rzuty

Parter 78.70 m²

wiatrołap	4.30 m ²
garaż	36.00 m ²
hall	10.60 m ²
kuchnia	8.70 m ²
spizarnia	1.80 m ²
jadalnia	12.20 m ²
pok. dzienny	25.00 m ²
toaleta	1.70 m ²
gabinet	9.90 m ²
pom. gosp.	4.50 m ²


Poddasze 66.30 m²

hall	5.60 m ²
łazienka	9.60 m ²
pokój	17.40 m ²
pokój	12.90 m ²
garderoba	3.90 m ²
pokój	16.90 m ²
strych	24.70 m ²