

Podstawowe informacje



Dane techniczne projektu

Całkowita powierzchnia	135.20 m²
Powierzchnia użytkowa	135.20 m²
Powierzchnia zabudowy	119.20 m²
Powierzchnia dachu	209.90 m²
Kubatura	419.40 m³
Kąt nachylenia	40°
Wysokość budynku	8.50 m
Wymiary działki	18.77 x 19.92 m



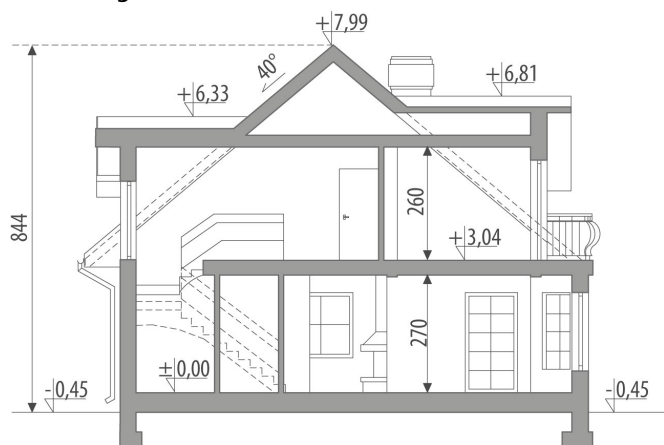
Opis projektu

Dom z użytkowym poddaszem, przeznaczony dla 4-6-osobowej rodziny. Na parterze znajduje się pokój dzienny z bezpośrednim wyjściem do ogrodu, przestrzennie połączony z jadalnią i kuchnią. Funkcji mieszkalnej dopełniają gabinet, spiżarnia oraz toaleta. Na poddaszu znajdują się trzy przestronne sypialnie oraz wygodna łazienka. Projekt dostępny w wersji z garażem jednostanowiskowym - Ariadna I oraz z garażem dwustanowiskowym - Ariadna II.

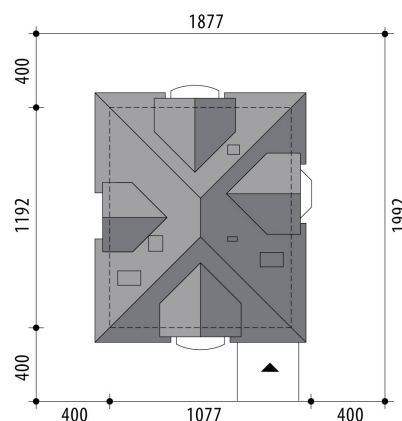
Elewacje

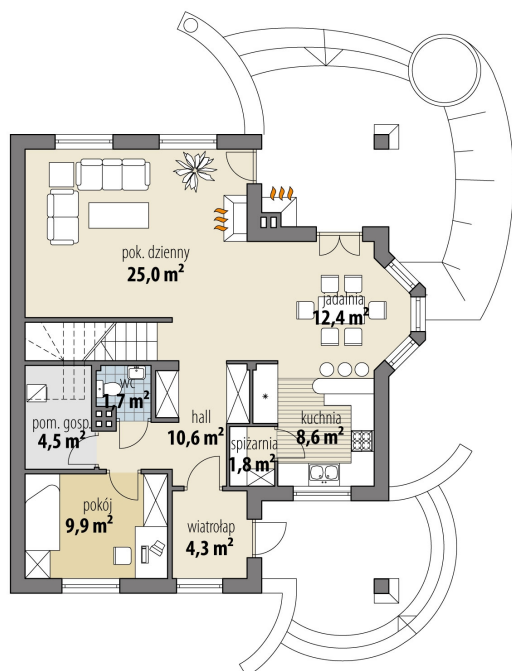


Przekrój

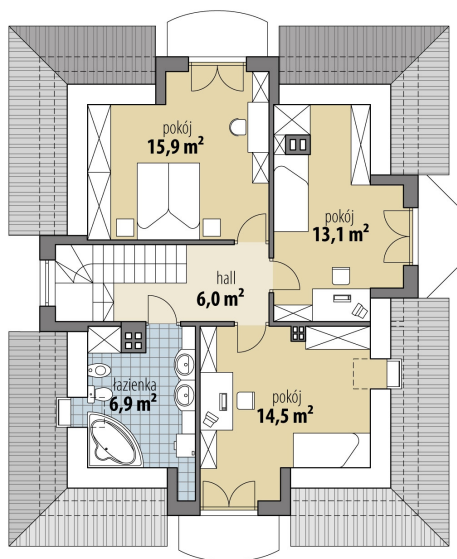


Sytuacje



Rzuty

Parter 78.80 m²

wiatrołap	4.30 m ²
hall	10.60 m ²
spizarnia	1.80 m ²
kuchnia	8.60 m ²
jadalnia	12.40 m ²
pok. dzienny	25.00 m ²
toaleta	1.70 m ²
pokój	9.90 m ²
pom. gosp.	4.50 m ²


Poddasze 56.40 m²

hall	6.00 m ²
pokój	14.50 m ²
pokój	13.10 m ²
pokój	15.90 m ²
łazienka	6.90 m ²