

Podstawowe informacje



Przekrój



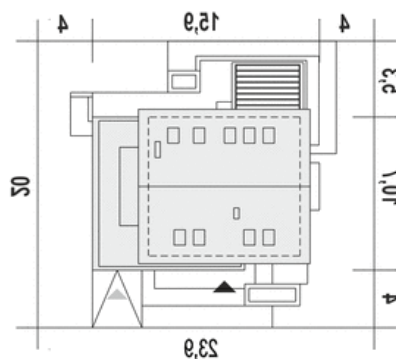
Dane techniczne projektu

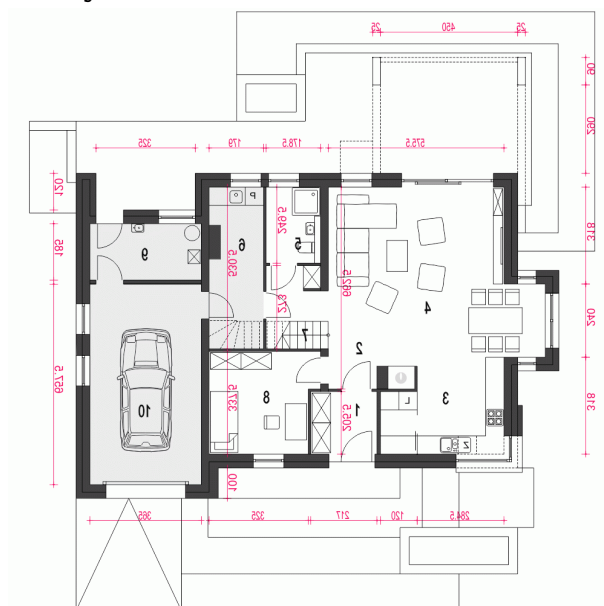
Całkowita powierzchnia	183.50 m²
Powierzchnia użytkowa	132.40 m²
Powierzchnia zabudowy	145.70 m²
Powierzchnia dachu	168 m²
Wymiary budynku	15.90 x 10.70 m
Kąt nachylenia	40°
Wysokość budynku	8.80 m
Wymiary działki	23.90 x 20 m

Opis projektu

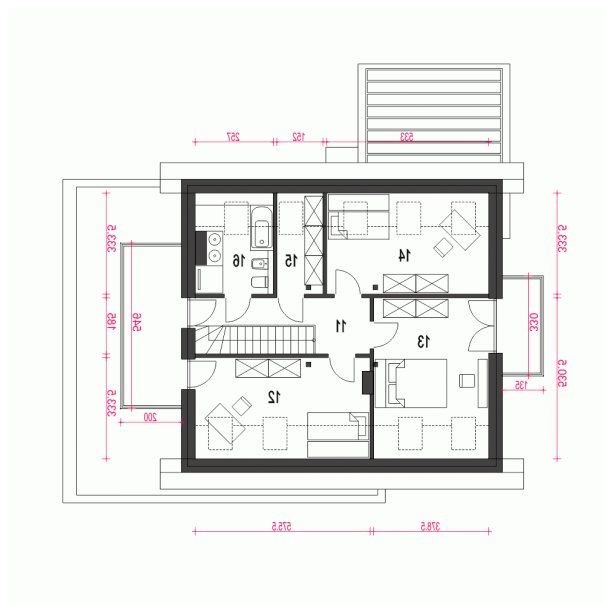
Argos to projekt nowoczesnego domu z garażem jedno stanowiskowym. To dom parterowy z poddaszem użytkowym. Projekt przeznaczony jest dla 4-6ciorodzinnej. Projekt przewiduje podział na dwie oddzielne strefy użytkowe, ogólnodostępną na parterze i prywatną na poddaszu. Parter przewiduje wiatrołap z holą wejściową, kuchnię ze spiżarnią, salon z jadalnią oraz dodatkowy pokój, który może być przeznaczony dla seniora lub na gabinet. Ponadto mamy tu przewidzianą łazienkę i pomieszczenie gospodarcze z pralnią z którego dostaniemy się do jedno stanowiskowego garażu oraz kotłowni. Na poddaszu mamy...

Sytuacje



Rzuty

Parter 114.60 m²

Wiatrołap	4.30 m ²
Garaż*	23.70 m ²
Hol.	7.70 m ²
Kuchnia+spizarnia	11.30 m ²
Salon+jadalnia	33.40 m ²
Łazienka	4.30 m ²
Pom.gospodarcze/pralnia*	8.50 m ²
Schody	3.50 m ²
Pokój	11.30 m ²
Kotłownia*	6.60 m ²


Piętro 68.90 m²

Przedpokój	7.00 m ²
Sypialnia	12.80 m ²
Sypialnia	15.90 m ²
Sypialnia	12.00 m ²
Garderoba	3.40 m ²
Łazienka	5.40 m ²