

Podstawowe informacje



Dane techniczne projektu

Całkowita powierzchnia	132.80 m²
Powierzchnia użytkowa	132.80 m²
Powierzchnia zabudowy	117.10 m²
Powierzchnia dachu	208.10 m²
Kubatura	445.80 m³
Kąt nachylenia	40°
Wysokość budynku	8.50 m
Wymiary działki	17.82 x 19.92 m



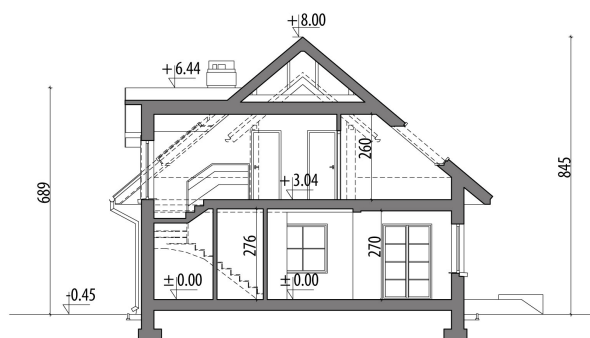
Opis projektu

Dom z użytkowym poddaszem, przeznaczony dla 4-6-osobowej rodziny. Na parterze znajduje się pokój dzienny przestrzennie połączony z kuchnią i jadalnią, gabinet, toaleta, spiżarnia oraz pomieszczenie gospodarcze. Na poddaszu znajdują się trzy pokoje, garderoba, łazienka. Projekt dostępny w wersji z garażem dwustanowiskowym - Ares V oraz jednostanowiskowym - Ares IV, a także w wersjach z wykuszem i innym układem poddasza: z garażem jednostanowiskowym - Ares, garażem dwustanowiskowym - Ares II oraz bez garażu - Ares III. Projekt można wykorzystać do zabudowy bliźniaczej.

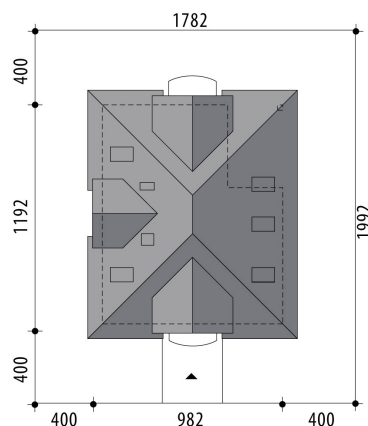
Elewacje

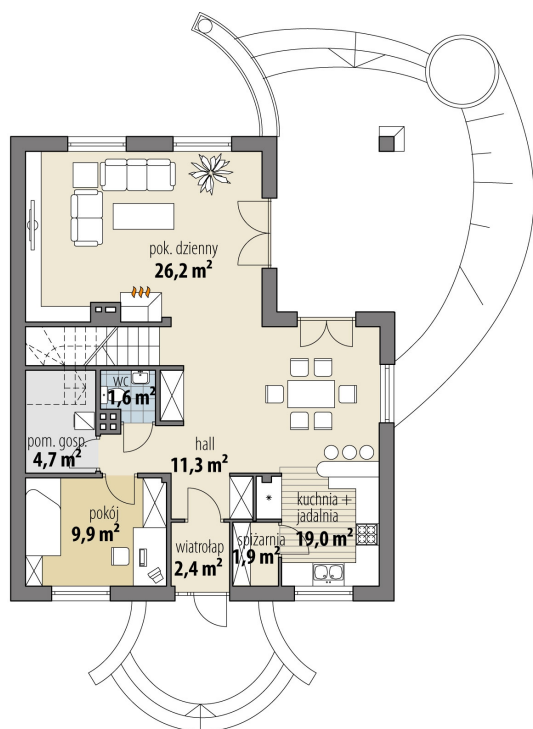


Przekrój

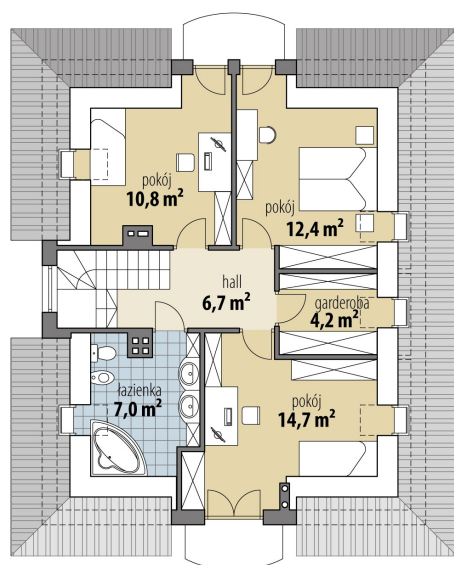


Sytuacje



Rzuty

Parter 77 m²

wiatrołap	2.40 m ²
hall	11.30 m ²
spizarnia	1.90 m ²
kuchnia + jadalnia	19.00 m ²
pok. dzienny	26.20 m ²
wc	1.60 m ²
pom. gosp.	4.70 m ²
pokój	9.90 m ²


Poddasze 55.80 m²

hall	6.70 m ²
łazienka	7.00 m ²
pokój	14.70 m ²
garderoba	4.20 m ²
pokój	12.40 m ²
pokój	10.80 m ²