

Podstawowe informacje



Dane techniczne projektu

Całkowita powierzchnia	136.10 m²
Powierzchnia użytkowa	136.10 m²
Powierzchnia zabudowy	144.80 m²
Powierzchnia dachu	252.20 m²
Kubatura	514.40 m³
Kąt nachylenia	40°
Wysokość budynku	8.50 m
Wymiary działki	21.29 x 19.92 m



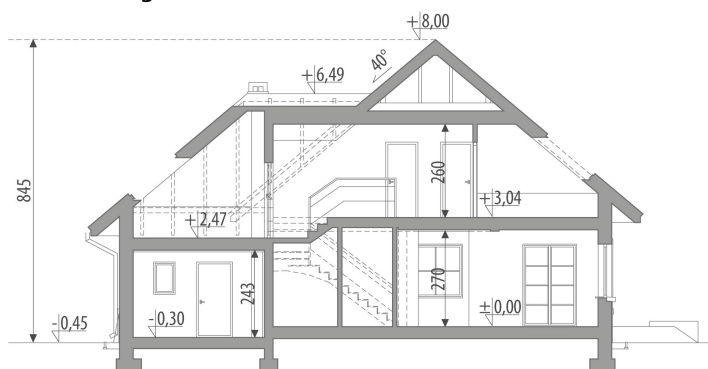
Opis projektu

Dom z użytkowym poddaszem, przeznaczony dla 4-6-osobowej rodziny. Na parterze znajduje się pokój dzienny przestrzennie połączony z kuchnią i jadalnią, gabinet, toaleta, spiżarnia oraz pomieszczenie gospodarcze i jedno stanowiskowy garaż. Na poddaszu znajdują się trzy pokoje, garderoba, łazienka oraz strych, który można zaadaptować na dodatkowy pokój. Projekt dostępny w wersji z garażem dwustanowiskowym - Ares V oraz bez garażu - Ares VI, a także w wersjach z wykuszem i innym układem poddasza: z garażem jedno stanowiskowym - Ares, garażem dwustanowiskowym - Ares II oraz bez garażu - Ares III. Pro...

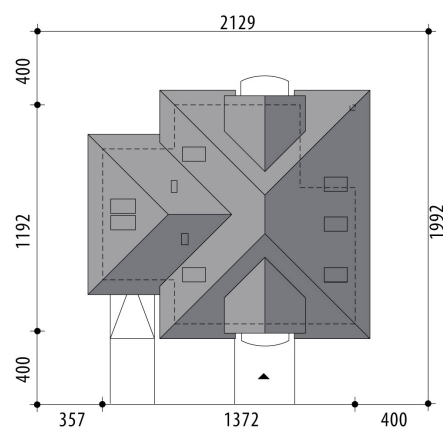
Elewacje

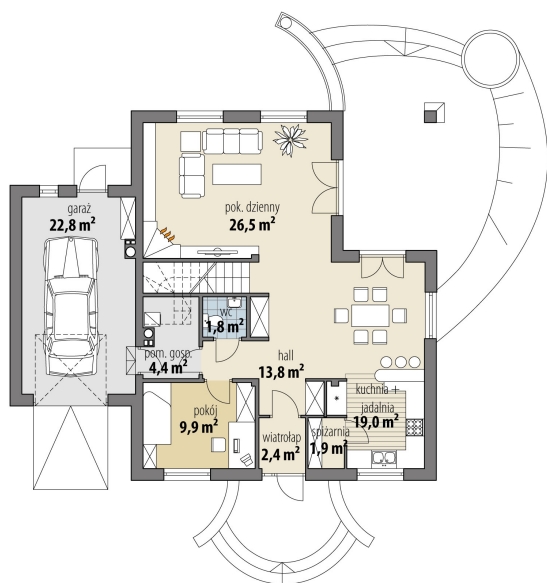


Przekrój

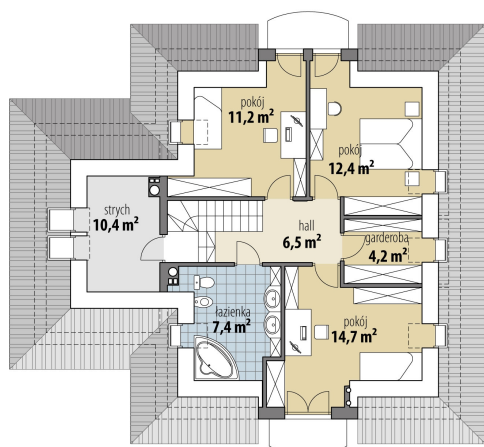


Sytuacje



Rzuty

Parter 79.70 m²

wiatrołap	2.40 m ²
hall	13.80 m ²
spizarnia	1.90 m ²
kuchnia + jadalnia	19.00 m ²
pokój dzienny	26.50 m ²
toaleta	1.80 m ²
gabinet	9.90 m ²
pom. gosp.	4.40 m ²
garaż	22.80 m ²


Poddasze 56.40 m²

hall	6.50 m ²
łazienka	7.40 m ²
pokój	14.70 m ²
garderoba	4.20 m ²
pokój	12.40 m ²
pokój	11.20 m ²
strych	10.40 m ²