

Podstawowe informacje



Dane techniczne projektu

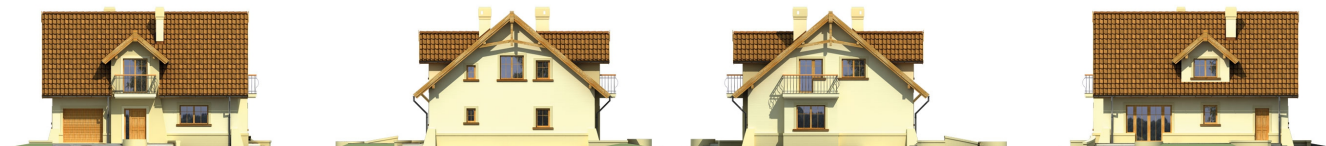
Całkowita powierzchnia	123.10 m²
Powierzchnia użytkowa	123.10 m²
Powierzchnia zabudowy	117.90 m²
Powierzchnia dachu	202.20 m²
Kubatura	543.80 m³
Kąt nachylenia	40°
Wysokość budynku	8.40 m
Wymiary działki	19.94 x 18.44 m



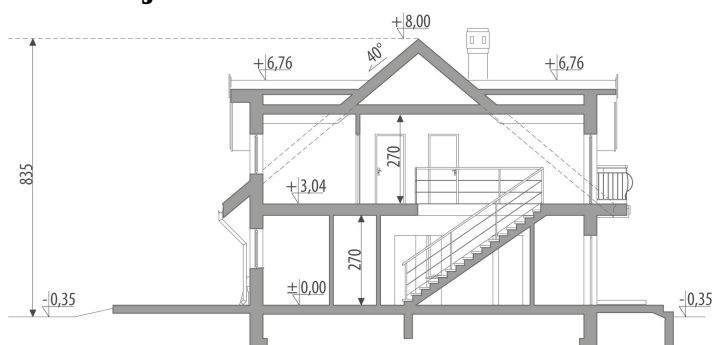
Opis projektu

Dom z poddaszem użytkowym, niepodpiwniczony, przeznaczony dla 4-5 osobowej rodziny. Na parterze znajduje się część dzienna z obszernym salonem, przestrzennie połączonym z jadalnią i kuchnią oraz część gospodarcza z garażem jednostanowiskowym i pomieszczeniem gospodarczym. Na poddaszu znajdują się trzy pokoje, ogólnodostępna łazienka oraz pralnia.

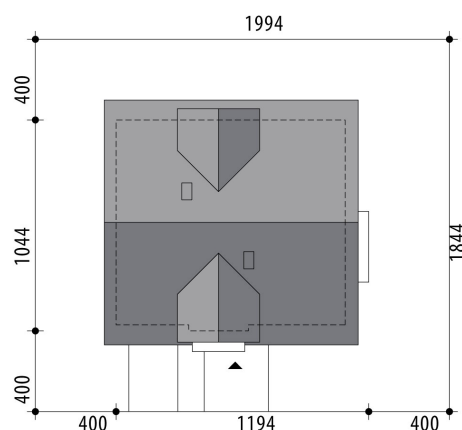
Elewacje

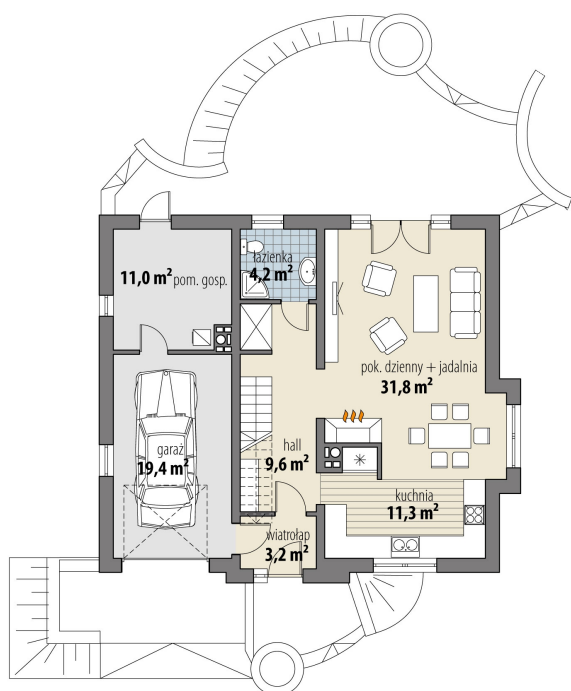


Przekrój

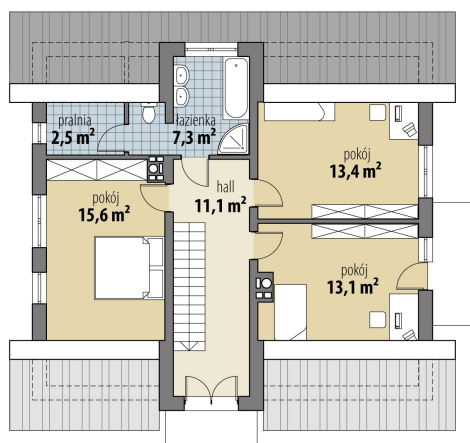


Sytuacje



Rzuty

Parter 60.10 m²

wiatrołap	3.20 m ²
korytarz	9.60 m ²
kuchnia	11.30 m ²
pok. dzienny + jadalnia	31.80 m ²
łazienka	4.20 m ²
pom. gosp.	11.00 m ²
garaż	19.40 m ²


Poddasze 63 m²

hall	11.10 m ²
pokój	13.10 m ²
pokój	13.40 m ²
łazienka	7.30 m ²
pralnia	2.50 m ²
pokój	15.60 m ²