

Podstawowe informacje



Dane techniczne projektu

Całkowita powierzchnia	131.70 m²
Powierzchnia użytkowa	131.70 m²
Powierzchnia zabudowy	154 m²
Powierzchnia dachu	270 m²
Kubatura	633 m³
Kąt nachylenia	40°
Wysokość budynku	8.70 m
Wymiary działki	23.82 x 18.42 m



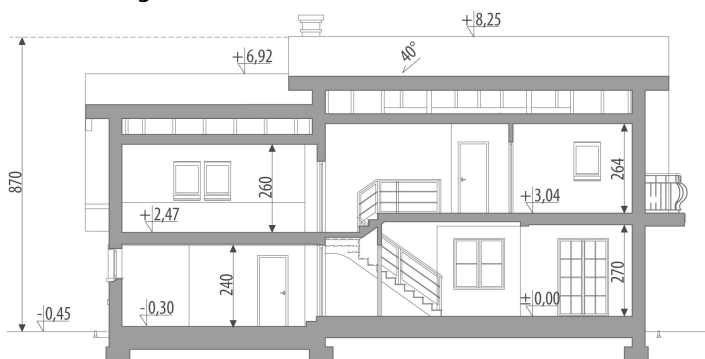
Opis projektu

Dom z użytkowym poddaszem i garażem dwustanowiskowym, przeznaczony dla 4-5-osobowej rodziny. Na parterze znajdują się: salon połączony z jadalnią oraz kuchnią, gabinet, spiżarnia, wc oraz garaż z pom. gospodarczym. Na poddaszu znajdują się 3 sypialnie, łazienka oraz strych.

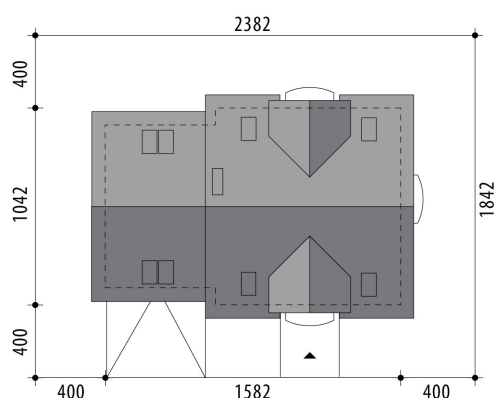
Elewacje

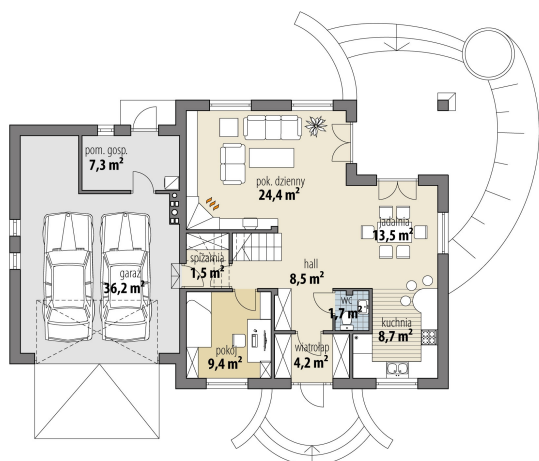


Przekrój

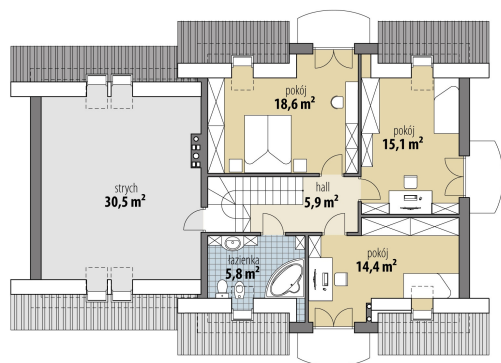


Sytuacje



Rzuty

Parter 71.90 m²

wiatrołap	4.20 m ²
garaż	36.20 m ²
hall	8.50 m ²
wc	1.70 m ²
kuchnia	8.70 m ²
jadalnia	13.50 m ²
pok. dzienny	24.40 m ²
spizarnia	1.50 m ²
pokój	9.40 m ²
pom. gosp.	7.30 m ²


Poddasze 59.80 m²

hall	5.90 m ²
pokój	14.40 m ²
pokój	15.10 m ²
pokój	18.60 m ²
łazienka	5.80 m ²
strych	30.50 m ²