

Podstawowe informacje



Dane techniczne projektu

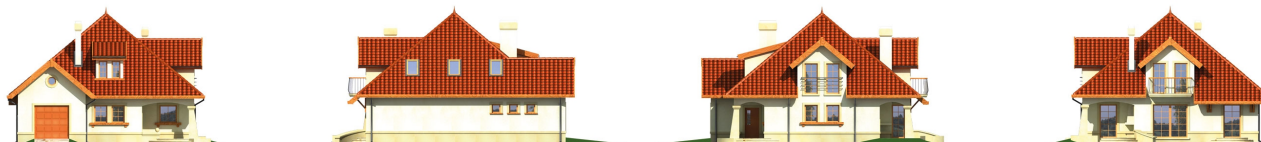
Całkowita powierzchnia	152.80 m²
Powierzchnia użytkowa	152.80 m²
Powierzchnia zabudowy	141.80 m²
Powierzchnia dachu	239 m²
Kubatura	550.90 m³
Kąt nachylenia	40°
Wysokość budynku	9 m
Wymiary działki	20.18 x 21.78 m



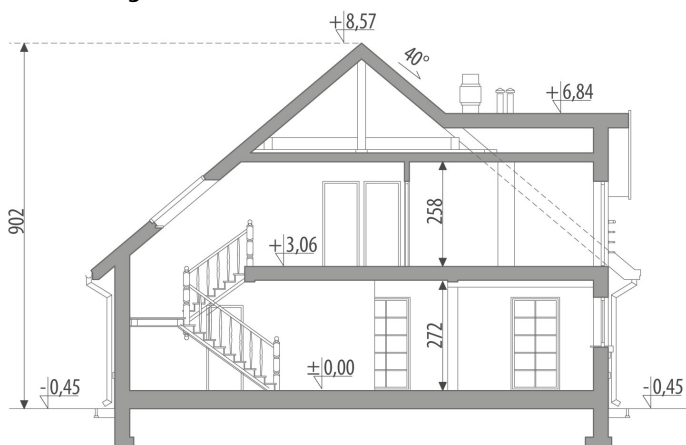
Opis projektu

Dom z poddaszem użytkowym, niepodpiwniczony, przeznaczony dla 4-6 osobowej rodziny. Parter jest podzielony na dwie strefy: ogólną (hall, kuchnia, jadalnia, pokój dzienny i gabinet) oraz gospodarczą. Na poddaszu znajdują się trzy duże sypialnie oraz przestronna łazienka z obszerną pralnią i suszarnią. W ramach adaptacji można wydzielić kuchnię i pokój dzienny.

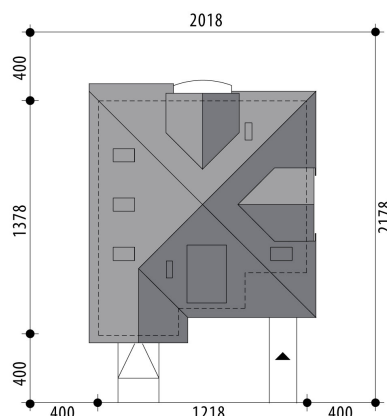
Elewacje

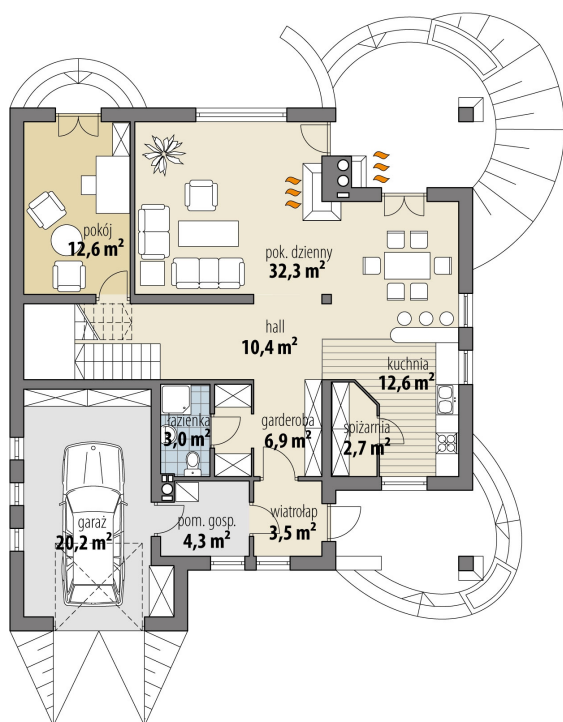


Przekrój

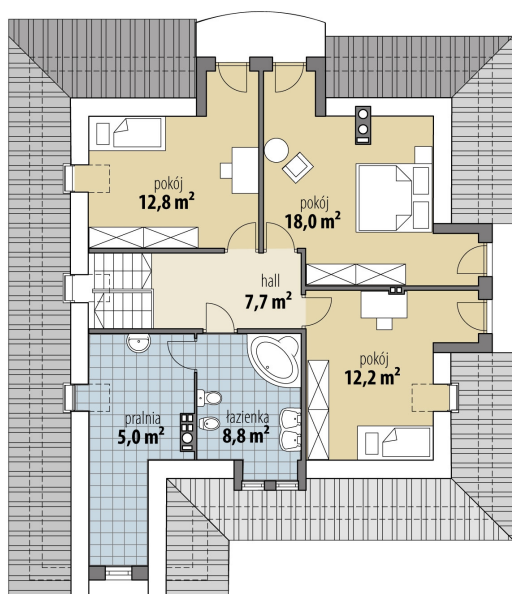


Sytuacje



Rzuty

Parter 88.30 m²

wiatrolap	3.50 m ²
garaż	20.20 m ²
garderoba	6.90 m ²
hall	10.40 m ²
kuchnia	12.60 m ²
spizarnia	2.70 m ²
pok. dzienny	32.30 m ²
gabinet	12.60 m ²
wc	3.00 m ²
kotłownia	4.30 m ²


Poddasze 64.50 m²

hall	7.70 m ²
pokój	12.80 m ²
pokój	18.00 m ²
pokój	12.20 m ²
łazienka	8.80 m ²
pralnia	5.00 m ²