

Podstawowe informacje



Dane techniczne projektu

Całkowita powierzchnia	123.20 m²
Powierzchnia użytkowa	123.20 m²
Powierzchnia zabudowy	124.40 m²
Powierzchnia dachu	216.30 m²
Kubatura	458.90 m³
Kąt nachylenia	40°
Wysokość budynku	8.50 m
Wymiary działki	21.48 x 17.60 m



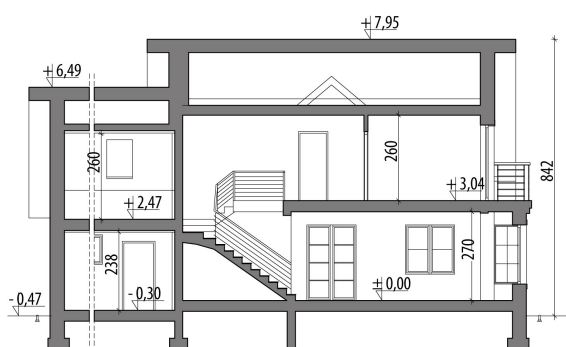
Opis projektu

Dom jednorodzinny, parterowy z użytkowym poddaszem i garażem jedno stanowiskowym. Funkcja dzienna obejmuje salon połączony z jadalnią, kuchnię ze spiżarnią, toaletę oraz gabinet. Część prywatna znajduje się na poddaszu: trzy sypialnie oraz łazienka połączona z pralnią. Projekt można wykorzystać do zabudowy bliźniaczej. Projekt dostępny w wersji z garażem dwustanowiskowym - Anteusz z Wykuszem 2G.

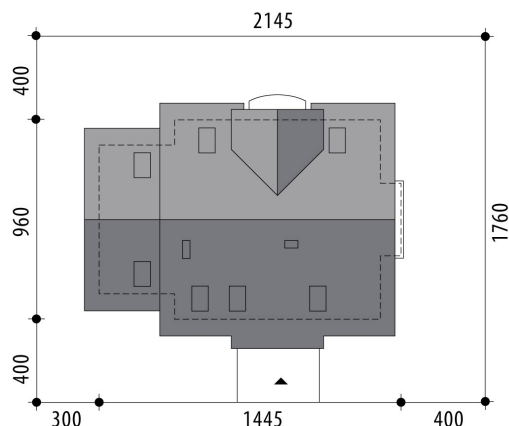
Elewacje

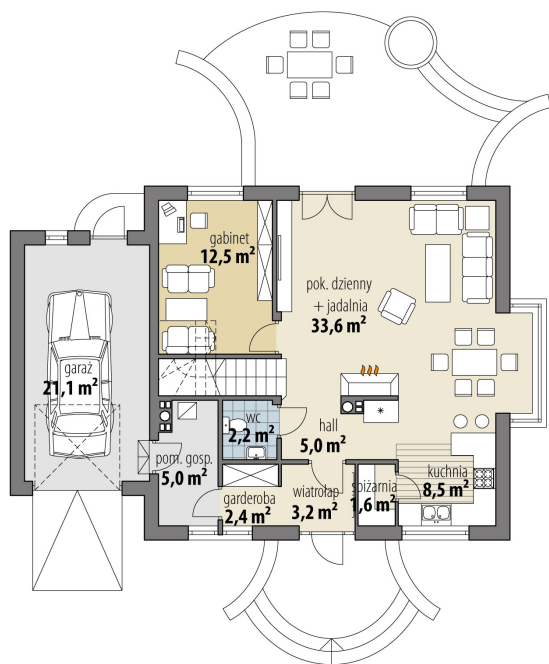


Przekrój

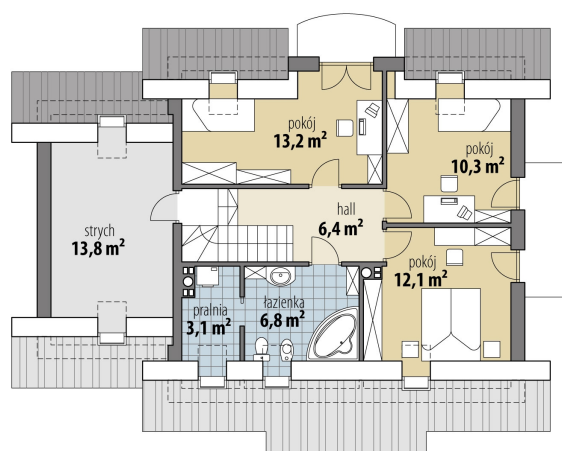


Sytuacje



Rzuty

Parter 72.30 m²

wiatrołap + garderoba	5.70 m ²
hall	4.50 m ²
spizarnia	1.60 m ²
kuchnia	8.40 m ²
pok. dzienny + jadalnia	32.50 m ²
pokój	12.50 m ²
wc	2.10 m ²
pom. gosp.	5.00 m ²
garaż	21.10 m ²


Poddasze 50.90 m²

hall	6.40 m ²
pokój	11.80 m ²
pokój	10.20 m ²
pokój	13.10 m ²
łazienka	6.40 m ²
pralnia	3.00 m ²
strych	9.20 m ²