

## Podstawowe informacje



## Dane techniczne projektu

<b>Całkowita powierzchnia</b>	<b>260.70 m<sup>2</sup></b>
<b>Powierzchnia użytkowa</b>	<b>124.05 m<sup>2</sup></b>
<b>Powierzchnia zabudowy</b>	<b>130.35 m<sup>2</sup></b>
<b>Powierzchnia dachu</b>	<b>138.67 m<sup>2</sup></b>
<b>Kubatura</b>	<b>850.60 m<sup>3</sup></b>
<b>Wymiary budynku</b>	<b>12.08 x 14.18 m</b>
<b>Kąt nachylenia</b>	<b>45°</b>
<b>Wysokość budynku</b>	<b>8.91 m</b>
<b>Wymiary działki</b>	<b>20.08 x 23.18 m</b>



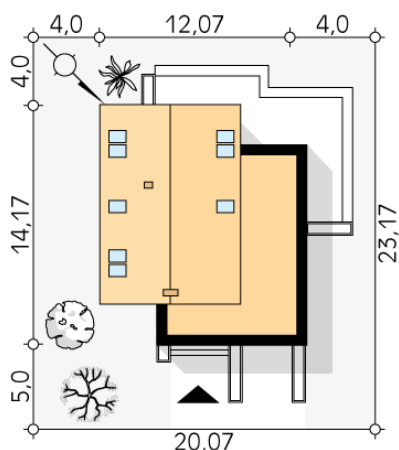
## Opis projektu

Dom przeznaczony jest dla 4 osobowej rodziny. Projekt powstał w oparciu o pierwszą wersję Antary. Bryła budynku zyskała tradycyjne elementy w postaci dachu z okapami oraz elewacji częściowo wykończoną drewnianą szalówką. Aby podkreślić charakter domu elewacje części garażowej wykończona została kamieniem. Niewątpliwym atutem domu jest duża otwarta przestrzeń w części dziennej dająca duże możliwości aranżacyjne wnętrza. Spędzanie wolnego czasu w letnie nawet deszczowe dni umili duży zadaszony taras. Dodatkowym aspektem podkreślającym wygodę użytkowania domu jest podręczny schowek pod...

## Elewacje



## Sytuacje



**DOBRY DOM**  
ul. Wrzesława Romańczuka 6, 35-302 Rzeszów  
+48 17 852 52 30  
08:00 - 16:00

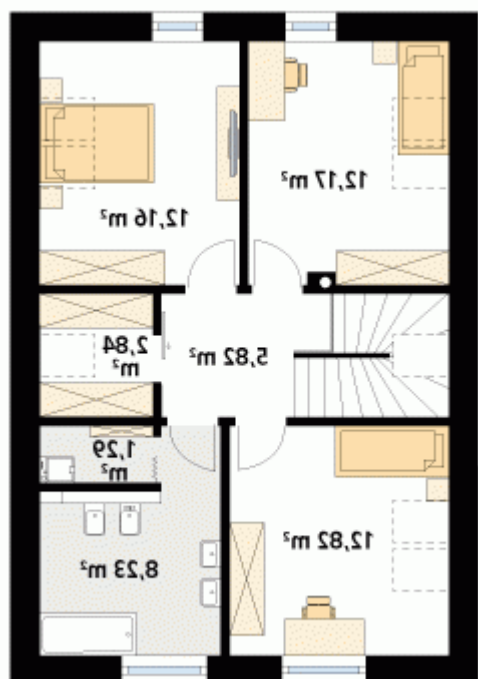
waldemar.kowalski@grupadobrydom.pl

Podane ceny nie stanowią oferty handlowej w rozumieniu art. 66 par. 1 Kodeksu Cywilnego

**Rzuty**

**Parter 94.86 m<sup>2</sup>**

wiatrołap	3.70 m <sup>2</sup>
kotłownia	5.25 m <sup>2</sup>
garaż	20.23 m <sup>2</sup>
spizarnia	2.00 m <sup>2</sup>
kuchnia	10.70 m <sup>2</sup>
hol	5.54 m <sup>2</sup>
pomieszczenie gospodarcze	1.54 m <sup>2</sup>
jadalnia	11.27 m <sup>2</sup>
salon	30.11 m <sup>2</sup>
wc	2.12 m <sup>2</sup>
garderoba	2.40 m <sup>2</sup>


**Poddasze 49.42 m<sup>2</sup>**

hol	5.81 m <sup>2</sup>
sypialnia	11.41 m <sup>2</sup>
szatnia	10.77 m <sup>2</sup>
sypialnia	10.86 m <sup>2</sup>
garderoba	2.18 m <sup>2</sup>
łazienka	7.40 m <sup>2</sup>
pralnia	0.99 m <sup>2</sup>