

Podstawowe informacje



Dane techniczne projektu

Całkowita powierzchnia	201.76 m²
Powierzchnia użytkowa	112.82 m²
Powierzchnia zabudowy	100.97 m²
Powierzchnia dachu	182 m²
Kubatura	634 m³
Wymiary budynku	11.47 x 8.77 m
Kąt nachylenia	40°
Wysokość budynku	8.61 m
Wymiary działki	19.45 x 18.70 m



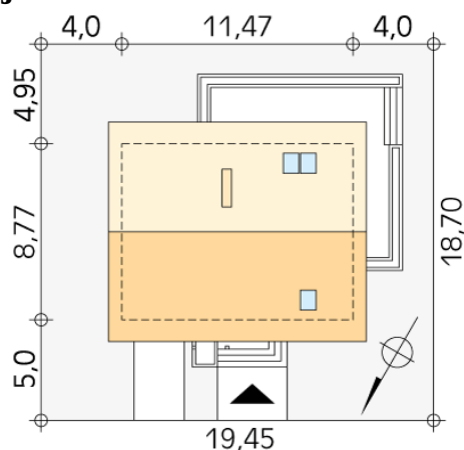
Opis projektu

Optymalny dom dla 4-osobowej rodziny. Prosta klasyczna bryła współgra tu z nowoczesnymi elewacjami. Wyraźny podział na część: dzienną, nocną i gospodarczą.

Elewacje



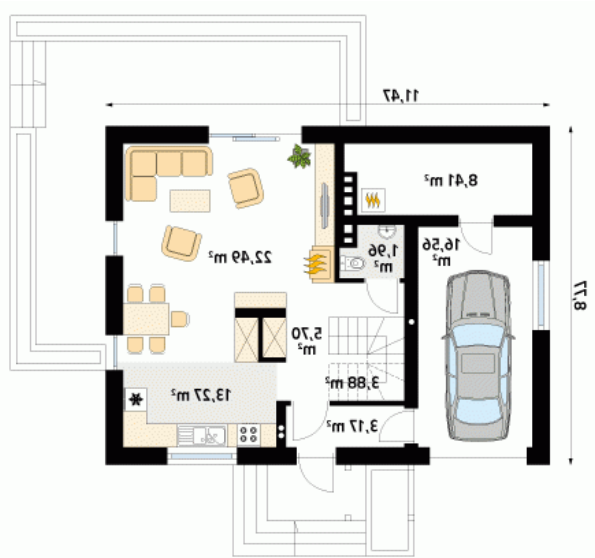
Sytuacje



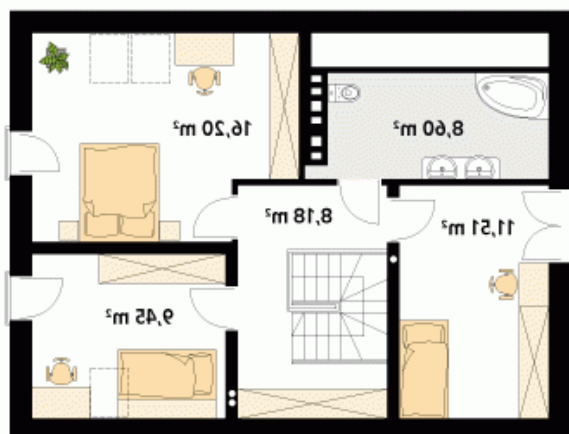
DOBRY DOM
 ul. Wrzesława Romańczuka 6, 35-302 Rzeszów
 +48 17 852 52 30
 08:00 - 16:00

waldemar.kowalski@grupadobrydom.pl

Podane ceny nie stanowią oferty handlowej w rozumieniu art. 66 par. 1 Kodeksu Cywilnego

Rzuty

Parter 75.44 m²

wiatrołap	3.17 m ²
korytarz/komunikacja	5.70 m ²
schody	3.88 m ²
wc	1.96 m ²
salon	22.49 m ²
kuchnia	13.27 m ²
kotłownia	8.41 m ²
garaż	16.56 m ²


Poddasze 53.94 m²

hol	8.18 m ²
sypialnia	11.51 m ²
łazienka	8.60 m ²
sypialnia	16.20 m ²
sypialnia	9.45 m ²