

Podstawowe informacje



Dane techniczne projektu

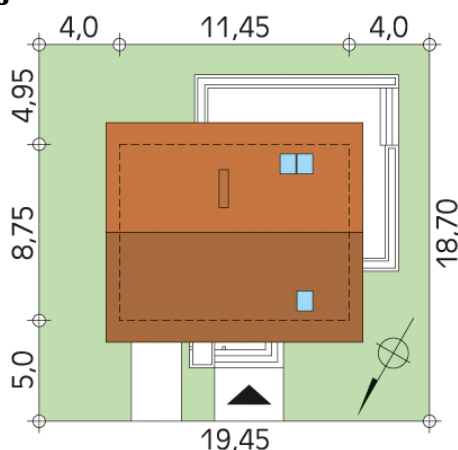
Całkowita powierzchnia	199.60 m²
Powierzchnia użytkowa	117.10 m²
Powierzchnia zabudowy	99.40 m²
Powierzchnia dachu	182 m²
Kubatura	615 m³
Wymiary budynku	11.45 x 18.70 m
Kąt nachylenia	40°
Wysokość budynku	8.61 m
Wymiary działki	19.45 x 18.70 m



Opis projektu

Optymalny dom dla 4-osobowej rodziny. Prosta klasyczna bryła współgra tu z nowoczesnymi elewacjami. Wyraźny podział na część: dzienną, nocną i gospodarczą. Dom zaprojektowany w technologii Multi-Comfort z zastosowaniem produktów marki Saint-Gobain łączy unikalne właściwości produktów z rozsądną ceną. Standard Multi-Comfort oznacza szereg korzyści, takich jak: niskie koszty ogrzewania, komfort termiczny, akustyczny, dobra jakość powierza, bezpieczeństwo przeciwpożarowe (klasa A1). Wszystko to jest możliwe za sprawą zastosowanych w projekcie sprawdzonych materiałów...

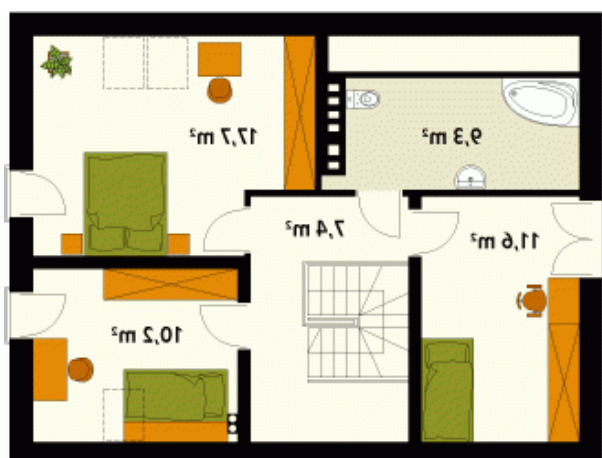
Sytuacje



Rzuty

Parter 77.60 m²

wiatrołap	3.30 m ²
korytarz/komunikacja	7.70 m ²
schody	3.90 m ²
wc	2.00 m ²
salon	22.70 m ²
kuchnia	12.70 m ²
kotłownia	8.60 m ²
garaż	16.70 m ²


Poddasze 56.20 m²

hol	7.40 m ²
sypialnia	11.60 m ²
łazienka	9.30 m ²
sypialnia	17.70 m ²
sypialnia	10.20 m ²