

Podstawowe informacje



Dane techniczne projektu

Całkowita powierzchnia	156.10 m²
Powierzchnia użytkowa	156.10 m²
Powierzchnia zabudowy	159.30 m²
Powierzchnia dachu	252.40 m²
Kubatura	631.40 m³
Kąt nachylenia	40°
Wysokość budynku	8.50 m
Wymiary działki	23.67 x 19.87 m



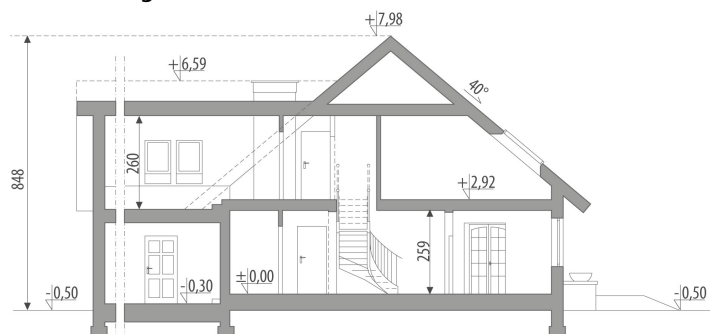
Opis projektu

Dom z poddaszem użytkowym, przeznaczony dla 4-5-osobowej rodziny. Na parterze zlokalizowano pokój dzienny z kominkiem, jadalnię, kuchnię ze spiżarnią, gabinet, małą łazienkę, pomieszczenie gospodarcze (kotłownia) i garaż. Poddasze stanowi ekonomiczny podział przestrzeni na przestronną łazienkę z aneksem na pralkę oraz trzy sypialnie. Projekt dostępny w wersji z garażem jednostanowiskowym - Andromeda I. Projekt może być wykorzystany do zabudowy bliźniaczej.

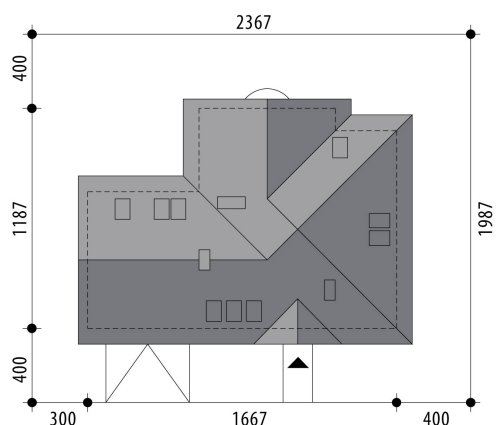
Elewacje



Przekrój



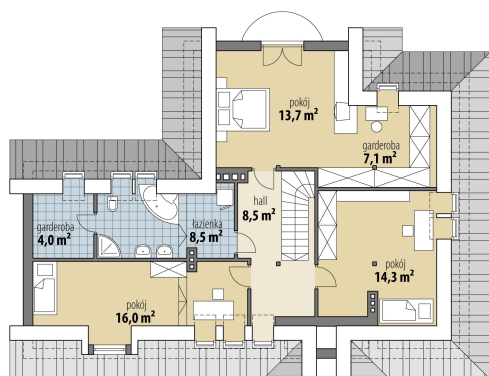
Sytuacje



Rzuty

Parter 84 m²

wiatrołap	4.50 m ²
garaż	37.90 m ²
hall	10.60 m ²
kuchnia	9.90 m ²
spizarnia	1.60 m ²
jadalnia	11.50 m ²
pok. dzienny	29.40 m ²
pom. gosp.	5.30 m ²
wc	2.50 m ²
pokój	8.70 m ²


Poddasze 72.10 m²

hall	8.50 m ²
pokój	14.30 m ²
pokój	13.70 m ²
garderoba	7.10 m ²
łazienka	8.50 m ²
pokój	16.00 m ²
garderoba	4.00 m ²