

Podstawowe informacje



Dane techniczne projektu

Całkowita powierzchnia	147.40 m²
Powierzchnia użytkowa	147.40 m²
Powierzchnia zabudowy	143.50 m²
Powierzchnia dachu	234 m²
Kubatura	555 m³
Kąt nachylenia	40°
Wysokość budynku	8.50 m
Wymiary działki	21.27 x 19.87 m



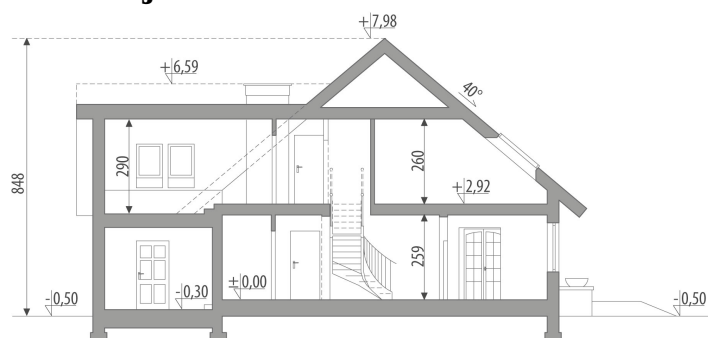
Opis projektu

Dom z poddaszem użytkowym, przeznaczony dla 4-5-osobowej rodziny. Na parterze zlokalizowano pokój dzienny z kominkiem, jadalnię, kuchnię ze spiżarnią, gabinet, małą łazienkę, pomieszczenie gospodarcze (kotłownia) i garaż. Na poddaszu znajduje się przestronna łazienka z aneksem na pralce oraz trzy sypialnie. Projekt dostępny w wersji z garażem dwustanowiskowym - Andromeda II. Projekt może być wykorzystany do zabudowy bliźniaczej.

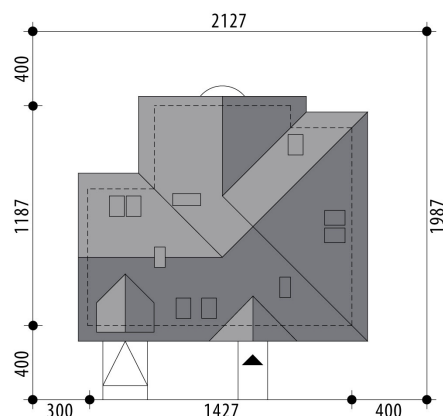
Elewacje

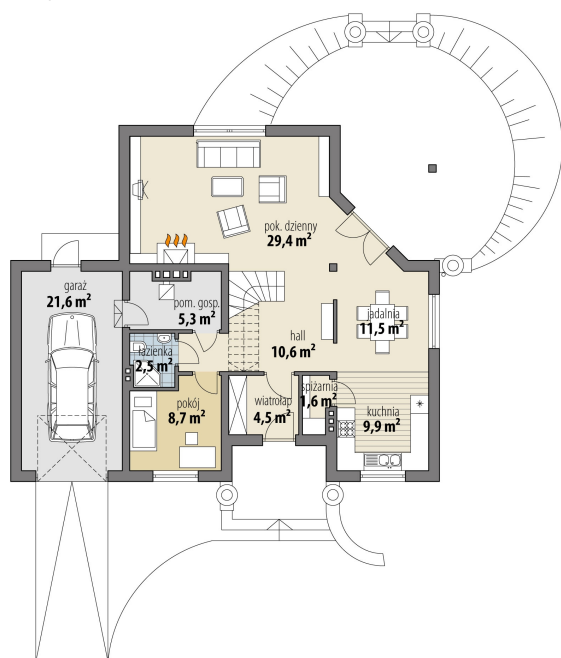


Przekrój

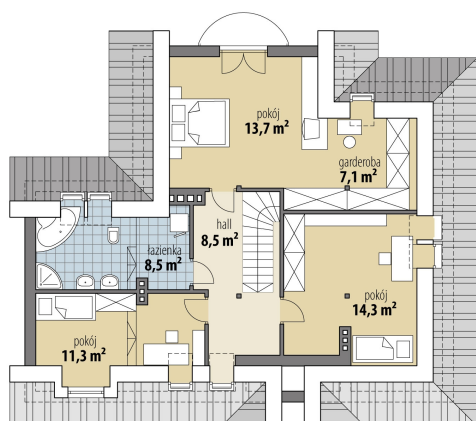


Sytuacje



Rzuty

Parter 84 m²

wiatrołap	4.50 m ²
garaż	21.60 m ²
hall	10.60 m ²
kuchnia	9.90 m ²
spizarnia	1.60 m ²
jadalnia	11.50 m ²
pok. dzienny	29.40 m ²
pom.gosp.	5.30 m ²
wc	2.50 m ²
pokój	8.70 m ²


Poddasze 63.40 m²

hall	8.50 m ²
pokój	14.30 m ²
pokój	13.70 m ²
garderoba	7.10 m ²
łazienka	8.50 m ²
pokój	11.30 m ²