

Podstawowe informacje



Dane techniczne projektu

Całkowita powierzchnia	224.67 m²
Powierzchnia użytkowa	130.02 m²
Powierzchnia zabudowy	157.20 m²
Powierzchnia dachu	135 m²
Wymiary budynku	14.48 x 11.67 m
Kąt nachylenia	20°
Wysokość budynku	8.13 m
Wymiary działki	22.29 x 20.05 m



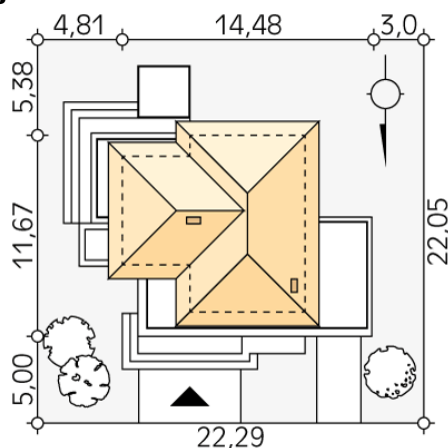
Opis projektu

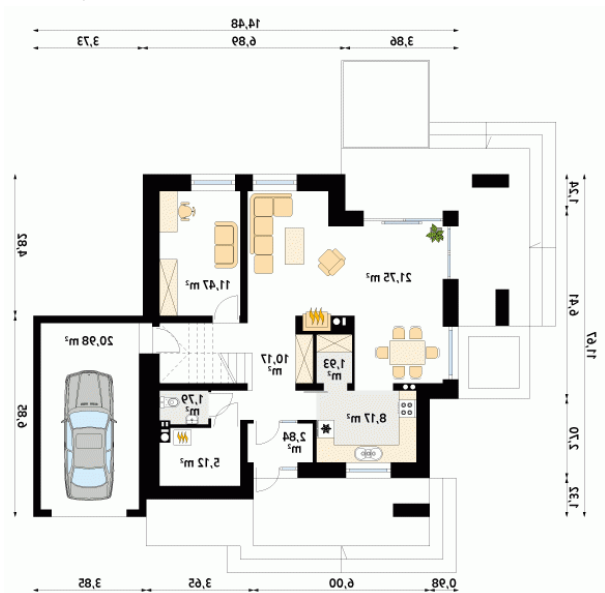
Andante to reprezentacyjny, klasyczny, a jednocześnie niewielki dom stanowiący alternatywę projektową dla osób poszukujących rozwiązań wychodzących poza „utarte schematy”. Gzymsy, wykusz oraz zestawienie okładziny kamiennej i tynku na elewacji dodatkowo uatrakcyjnają kompozycję budynku. Na parterze zaprojektowano przestrzeń dzienną łączącą kuchnię, jadalnię i pokój dzienny. Atutem projektu jest dodatkowy pokój na parterze. Na piętrze znajdują się trzy sypialnie (z dwóch można wyjść na obszerny taras), duża łazienka oraz garderoba. Dwie pełne kondygnacje umożliwiają łatwą aranżację pomieszczeń...

Elewacje



Sytuacje



Rzuty

Parter 84.22 m²

wiatrołap	2.84 m ²
korytarz/komunikacja	10.17 m ²
kuchnia	8.17 m ²
spizarnia	1.93 m ²
pokój	21.75 m ²
pokój	11.47 m ²
wc	1.79 m ²
kotłownia	5.12 m ²
garaż	20.98 m ²


Piętro 66.78 m²

korytarz/komunikacja	4.35 m ²
pokój	10.74 m ²
garderoba	2.55 m ²
łazienka	6.58 m ²
pokój	23.25 m ²
garderoba	3.03 m ²
pokój	11.47 m ²
schody	4.81 m ²