

## Podstawowe informacje



## Dane techniczne projektu

<b>Całkowita powierzchnia</b>	<b>136.10 m<sup>2</sup></b>
<b>Powierzchnia użytkowa</b>	<b>136.10 m<sup>2</sup></b>
<b>Powierzchnia zabudowy</b>	<b>173.20 m<sup>2</sup></b>
<b>Powierzchnia dachu</b>	<b>255.10 m<sup>2</sup></b>
<b>Kubatura</b>	<b>397.20 m<sup>3</sup></b>
<b>Kąt nachylenia</b>	<b>30°</b>
<b>Wysokość budynku</b>	<b>7.40 m</b>
<b>Wymiary działki</b>	<b>20.52 x 23.24 m</b>

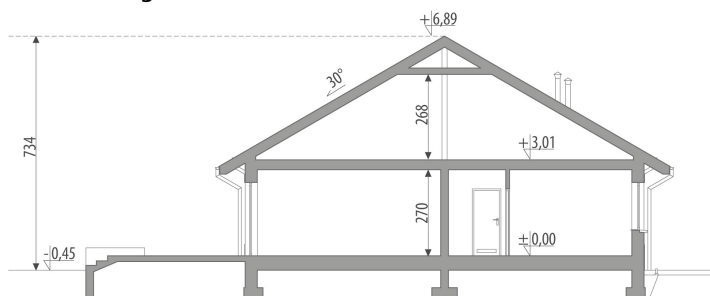
## Opis projektu

Dom parterowy, niepodpiwniczony, przeznaczony dla 4-osobowej rodziny. W części dziennej znajduje się wiatrołap, pom. gospodarcze, łazienka, hall, pokój dzienny połączony z jadalnią oraz kuchnia ze spiżarnią (istnieje możliwość zamknięcia kuchni). W odizolowanej części prywatnej są trzy sypialnie z ogólnodostępną łazienką i pralnią oraz korytarz z ciągiem szaf, który spełnia również funkcję garderoby. Dom posiada obszerny strych. Projekt dostępny w wersji z garażem jednostanowiskowym - Amor I oraz z garażem dwustanowiskowym - Amor II.

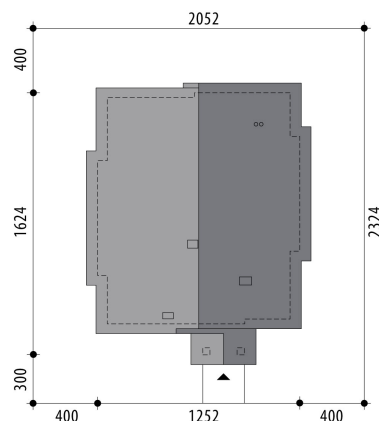
## Elewacje

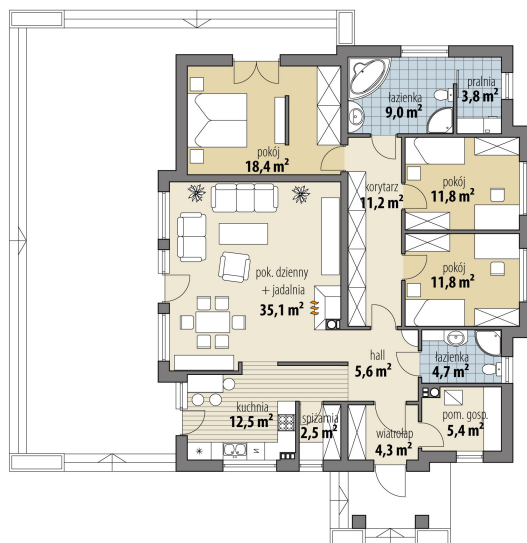


## Przekrój



## Sytuacje



**Rzuty**

**Parter 136.10 m<sup>2</sup>**

<b>wiatrołap</b>	4.30 m <sup>2</sup>
<b>pokój</b>	11.80 m <sup>2</sup>
<b>pokój</b>	11.80 m <sup>2</sup>
<b>łazienka</b>	4.70 m <sup>2</sup>
<b>pom. gosp.</b>	5.40 m <sup>2</sup>
<b>hall</b>	5.60 m <sup>2</sup>
<b>kuchnia</b>	12.50 m <sup>2</sup>
<b>spizarnia</b>	2.50 m <sup>2</sup>
<b>pok. dzienny + jadalnia</b>	35.10 m <sup>2</sup>
<b>pokój</b>	18.40 m <sup>2</sup>
<b>łazienka</b>	9.00 m <sup>2</sup>
<b>pralnia</b>	3.80 m <sup>2</sup>
<b>korytarz/garderoba</b>	11.20 m <sup>2</sup>