

Podstawowe informacje



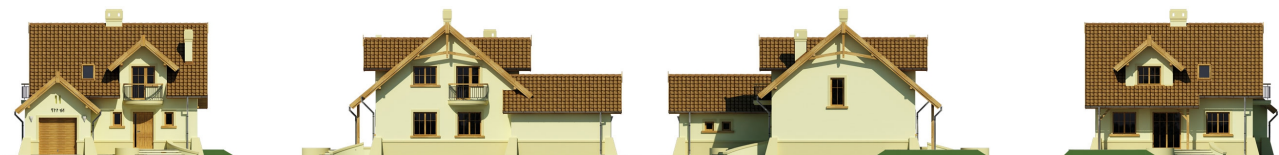
Dane techniczne projektu

Całkowita powierzchnia	115.40 m²
Powierzchnia użytkowa	115.40 m²
Powierzchnia zabudowy	118 m²
Powierzchnia dachu	204 m²
Kubatura	515.50 m³
Kąt nachylenia	40°
Wysokość budynku	8.30 m
Wymiary działki	17.82 x 22.62 m

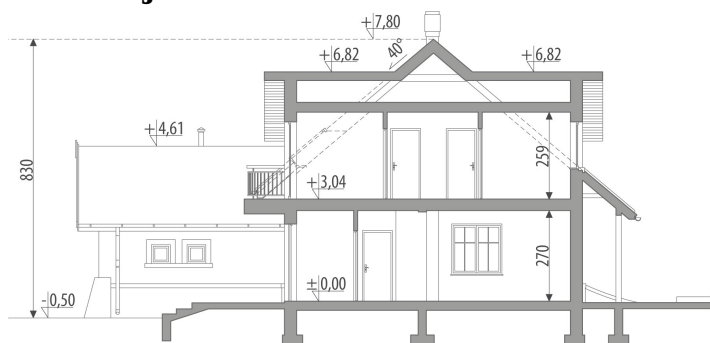
Opis projektu

Dom z poddaszem użytkowym, przeznaczony dla 4-5-osobowej rodziny. Na parterze znajdują się: salon z kominkiem, kuchnia otwarta na jadalnię, pokój, łazienka, pom. gospodarcze i garaż. Przy kuchni znajduje się dodatkowo spiżarnia. Na poddaszu zlokalizowano trzy sypialnie i obszerną łazienkę. Pokój rodziców został wzbogacony o balkon. Dom doskonale wkomponuje się w każdą, nawet wąską, działkę.

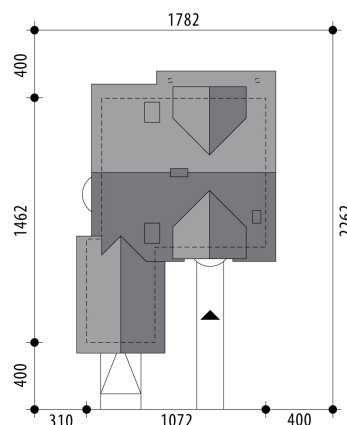
Elewacje

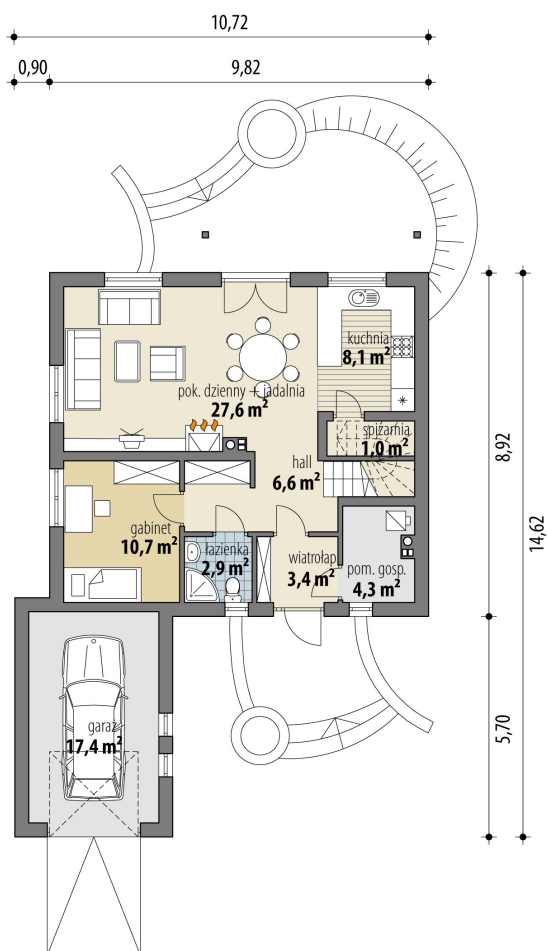


Przekrój



Sytuacje

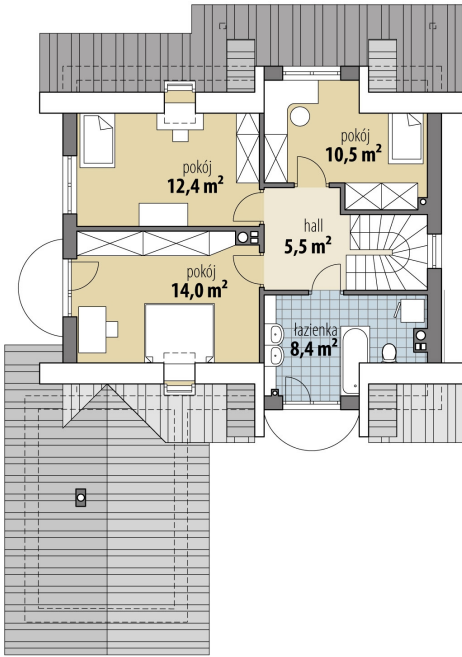


Rzuty

Parter 64.60 m²

wiatrołap	3.40 m ²
hall	6.60 m ²
kuchnia	8.10 m ²
spizarnia	1.00 m ²
pok. dzienny + jadalnia	27.60 m ²
gabinet	10.70 m ²
łazienka	2.90 m ²
pom. gosp.	4.30 m ²
garaż	17.40 m ²

Poddasze 50.80 m²

hall	5.50 m ²
pokój	10.50 m ²
pokój	12.40 m ²
pokój	14.00 m ²
łazienka	8.40 m ²



DOBRY DOM
ul. Wrzesława Romańczuka 6, 35-302 Rzeszów
+48 17 852 52 30
08:00 - 16:00

waldemar.kowalski@grupadobrydom.pl

Podane ceny nie stanowią oferty handlowej w rozumieniu art. 66 par. 1 Kodeksu Cywilnego