

## Podstawowe informacje



## Dane techniczne projektu

<b>Całkowita powierzchnia</b>	<b>115.40 m<sup>2</sup></b>
<b>Powierzchnia użytkowa</b>	<b>115.40 m<sup>2</sup></b>
<b>Powierzchnia zabudowy</b>	<b>111.50 m<sup>2</sup></b>
<b>Powierzchnia dachu</b>	<b>202 m<sup>2</sup></b>
<b>Kubatura</b>	<b>512.50 m<sup>3</sup></b>
<b>Kąt nachylenia</b>	<b>40°</b>
<b>Wysokość budynku</b>	<b>8.30 m</b>
<b>Wymiary działki</b>	<b>17.78 x 22.58 m</b>

## Opis projektu

Dom z poddaszem użytkowym, przeznaczony dla 4-5-osobowej rodziny. Na parterze zlokalizowano salon z kominkiem, kuchnię otwartą na jadalnię, spiżarnię, pokój, małą łazienkę, pom. gospodarcze i garaż. Salon otwarty na ogród dużym przeszkleniem, które zapewnia doświetlenie wnętrza. Na poddaszu zlokalizowano trzy sypialnie i obszerną łazienkę.

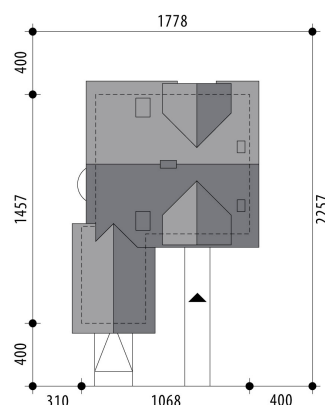
## Elewacje

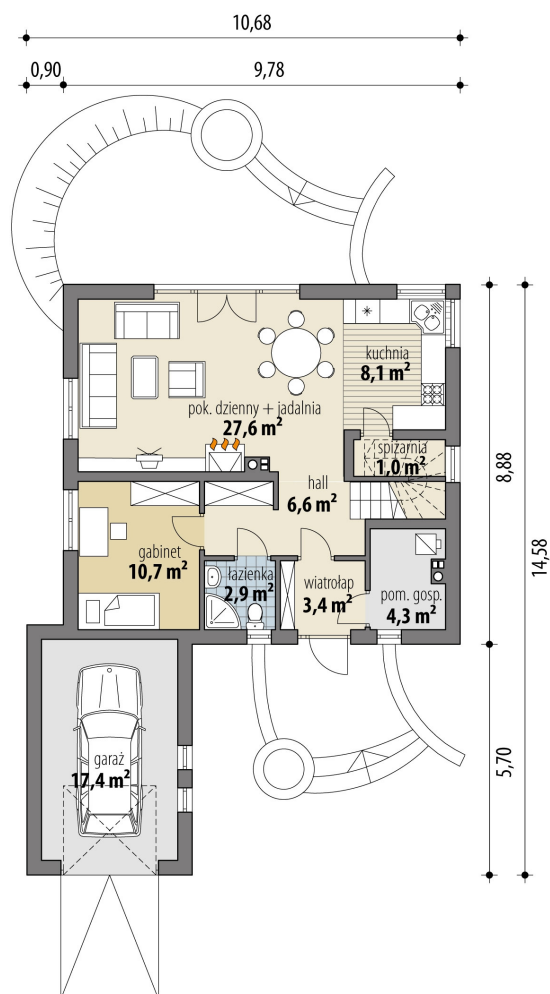


## Przekrój



## Sytuacje

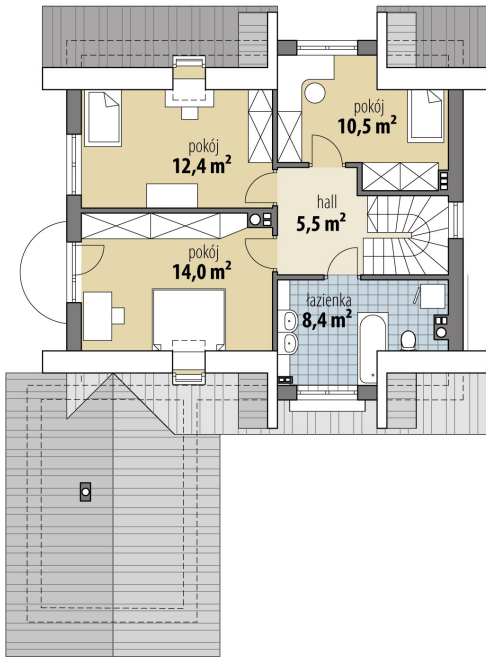


**Rzuty**

**Parter 64.60 m<sup>2</sup>**

wiatrołap	3.40 m <sup>2</sup>
hall	6.60 m <sup>2</sup>
kuchnia	8.10 m <sup>2</sup>
spizarnia	1.00 m <sup>2</sup>
pok. dzienny + jadalnia	27.60 m <sup>2</sup>
gabinet	10.70 m <sup>2</sup>
wc	2.90 m <sup>2</sup>
kotłownia	4.30 m <sup>2</sup>
garaż	17.40 m <sup>2</sup>

## Poddasze 50.80 m<sup>2</sup>

hall	5.50 m <sup>2</sup>
pokój	10.50 m <sup>2</sup>
pokój	12.40 m <sup>2</sup>
pokój	14.00 m <sup>2</sup>
łazienka	8.40 m <sup>2</sup>



DOBRY DOM  
ul. Wrzesława Romańczuka 6, 35-302 Rzeszów  
+48 17 852 52 30  
08:00 - 16:00

waldemar.kowalski@grupadobrydom.pl

Podane ceny nie stanowią oferty handlowej w rozumieniu art. 66 par. 1 Kodeksu Cywilnego