

Podstawowe informacje



Dane techniczne projektu

| | |
|-------------------------------|-----------------------------|
| Całkowita powierzchnia | 121.20 m² |
| Powierzchnia użytkowa | 91.85 m² |
| Powierzchnia zabudowy | 123.11 m² |
| Powierzchnia dachu | 119.97 m² |
| Kubatura | 453 m³ |
| Wymiary budynku | 12.95 x 10.85 m |
| Kąt nachylenia | 2° |
| Wysokość budynku | 4.67 m |
| Wymiary działki | 21.95 x 20.85 m |



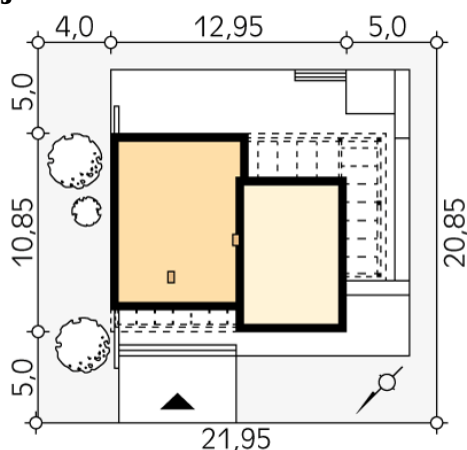
Opis projektu

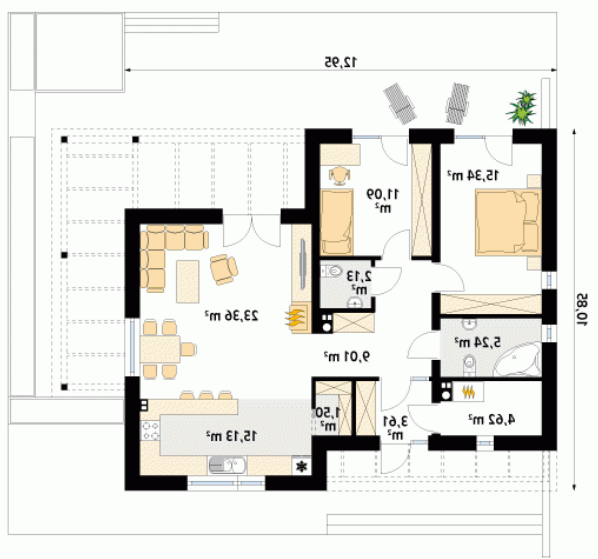
Niewielki, jednorodzinny dom parterowy odpowiadający potrzebom 3-osobowej rodziny. Optymalny układ pomieszczeń został podzielony na strefę dzienną oraz nocną. W strefie dziennej znajduje się przestronny salon z jadalnią, kuchnia ze spiżarnią oraz reprezentacyjny hol. W części nocnej znajdują się dwie sypialnie oraz łazienki.

Elewacje



Sytuacje



Rzuty

Parter 91.03 m²

| | |
|-----------|----------------------|
| wiatrołap | 3.61 m ² |
| kotłownia | 4.62 m ² |
| hol | 9.01 m ² |
| spizarnia | 1.50 m ² |
| kuchnia | 15.13 m ² |
| salon | 23.36 m ² |
| wc | 2.13 m ² |
| sypialnia | 11.09 m ² |
| sypialnia | 15.34 m ² |
| łazienka | 5.24 m ² |