

## Podstawowe informacje



## Dane techniczne projektu

<b>Całkowita powierzchnia</b>	<b>233.10 m<sup>2</sup></b>
<b>Powierzchnia użytkowa</b>	<b>137.30 m<sup>2</sup></b>
<b>Powierzchnia zabudowy</b>	<b>130.50 m<sup>2</sup></b>
<b>Powierzchnia dachu</b>	<b>179 m<sup>2</sup></b>
<b>Kubatura</b>	<b>693 m<sup>3</sup></b>
<b>Wymiary budynku</b>	<b>7.25 x 20.80 m</b>
<b>Kąt nachylenia</b>	<b>42°</b>
<b>Wysokość budynku</b>	<b>8 m</b>
<b>Wymiary działki</b>	<b>14.25 x 29.80 m</b>



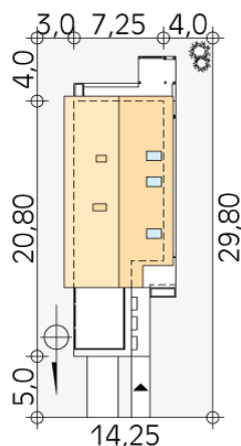
## Opis projektu

Niewielki, ale wygodny dom na wąską działkę. Zlokalizowana na parterze część dzienna mieści w sobie przestronny pokój dzienny, jadalnię i kuchnię ze spiżarnią, dodatkowo znajdują się tu duża kotłownia i jedno stanowiskowy garaż. Na poddaszu zaprojektowano trzy sypialnie, jedną z wydzielonym miejscem do pracy i obszernym tarasem, dwie łazienki i garderobę. Wersją domu bez garażu jest AMELIA

## Elewacje



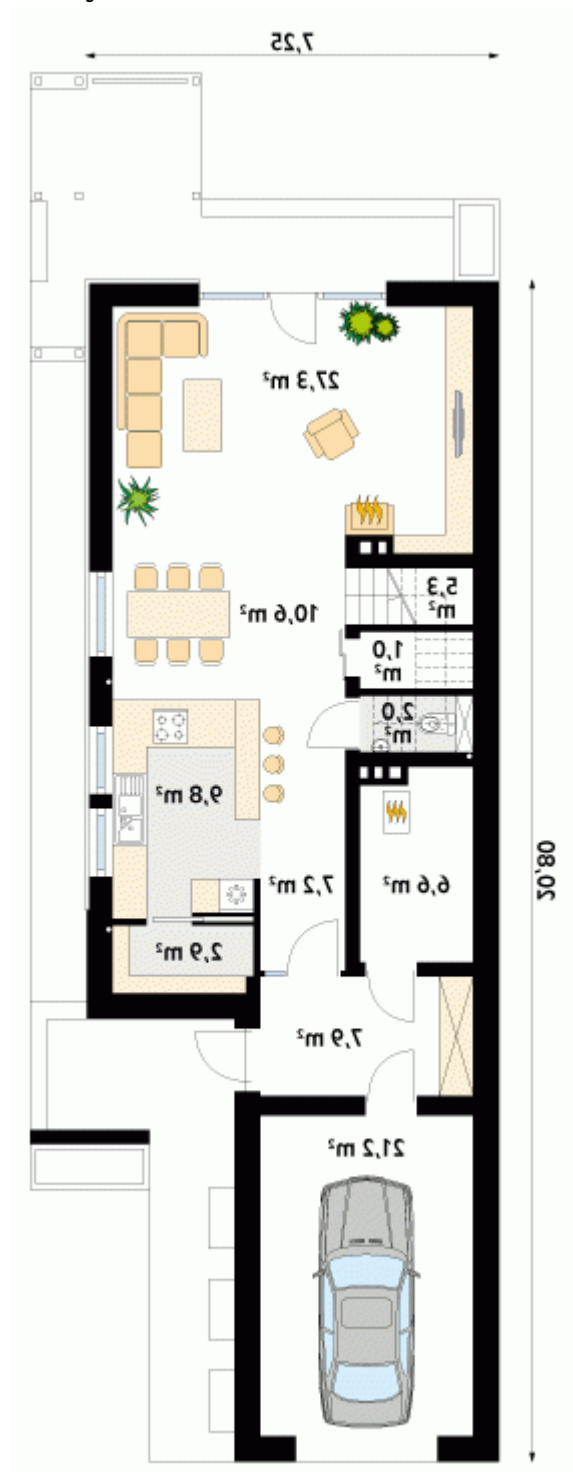
## Sytuacje



**DOBRY DOM**  
 ul. Wrzesława Romańczuka 6, 35-302 Rzeszów  
 +48 17 852 52 30  
 08:00 - 16:00

waldemar.kowalski@grupadobrydom.pl

Podane ceny nie stanowią oferty handlowej w rozumieniu art. 66 par. 1 Kodeksu Cywilnego

**Rzuty**

**Parter 101.80 m<sup>2</sup>**

wiatrołap	7.90 m <sup>2</sup>
kotłownia	6.60 m <sup>2</sup>
garaż	21.20 m <sup>2</sup>
korytarz/komunikacja	7.20 m <sup>2</sup>
wc	2.00 m <sup>2</sup>
pomieszczenie gospodarcze	1.00 m <sup>2</sup>
schody	5.30 m <sup>2</sup>
jadalnia	10.60 m <sup>2</sup>
salon	27.30 m <sup>2</sup>
kuchnia	9.80 m <sup>2</sup>
spizarnia	2.90 m <sup>2</sup>

## Poddasze 56.70 m<sup>2</sup>

korytarz/komunikacja

5.80 m<sup>2</sup>

sypialnia

10.40 m<sup>2</sup>

sypialnia

12.00 m<sup>2</sup>

łazienka

4.80 m<sup>2</sup>

sypialnia

17.00 m<sup>2</sup>

garderoba

2.90 m<sup>2</sup>

łazienka

3.80 m<sup>2</sup>

