

## Podstawowe informacje



## Dane techniczne projektu

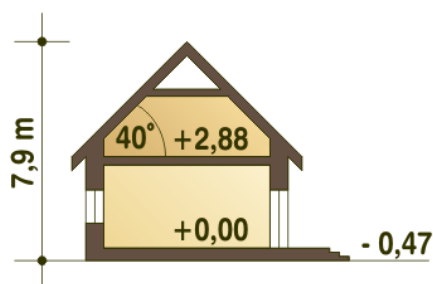
<b>Całkowita powierzchnia</b>	<b>231 m<sup>2</sup></b>
<b>Powierzchnia użytkowa</b>	<b>123 m<sup>2</sup></b>
<b>Powierzchnia zabudowy</b>	<b>117.20 m<sup>2</sup></b>
<b>Powierzchnia dachu</b>	<b>198 m<sup>2</sup></b>
<b>Kubatura</b>	<b>466 m<sup>3</sup></b>
<b>Wymiary budynku</b>	<b>13.90 x 9.40 m</b>
<b>Kąt nachylenia</b>	<b>40°</b>
<b>Wysokość budynku</b>	<b>8.30 m</b>
<b>Wymiary działki</b>	<b>21.90 x 17.40 m</b>



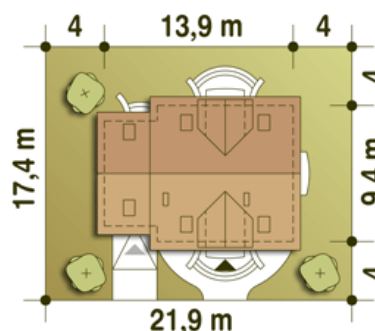
## Opis projektu

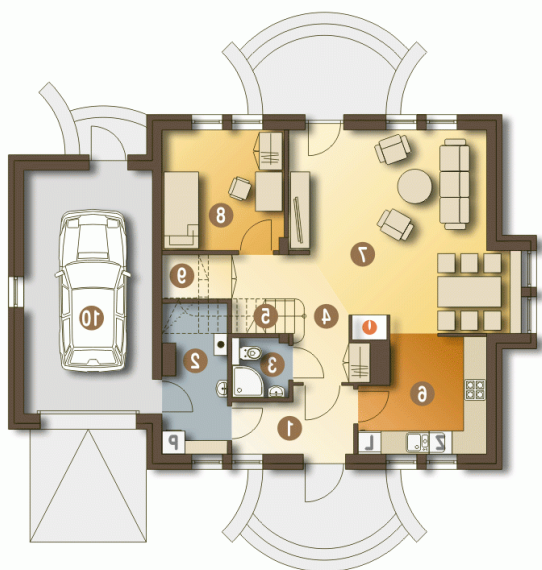
Ametyst to atrakcyjny dom z poddaszem użytkowym o idealny dla 4ro rodziny osobowej. Optymalnie zaprojektowane powierzchnie mieszkalne, sprawiają że projekt praktycznie nie wymaga wprowadzania zmian. Na parterze zaprojektowano część ogólnie dostępną z obszernym salonem, kuchnią i małą ale wygodną łazienką. Mamy tu też do dyspozycji sypialnię, którą możemy wykorzystać np. na gabinet. Sypialnia zaprojektowana jest obok schodów, pod którymi przewidziano wygodną garderobę. Część gospodarczą stanowi pomieszczenie kotłowni z funkcją pralni, przez które można przejść z wiatrołapu wprost do przybudowan...

## Przekrój

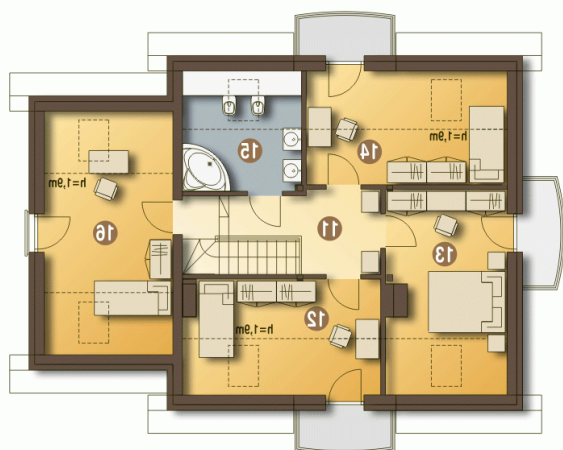


## Sytuacje



**Rzuty**

**Parter 90.40 m<sup>2</sup>**

Wiatrołap	4.80 m <sup>2</sup>
Garaż*	21.00 m <sup>2</sup>
Kotłownia*	5.50 m <sup>2</sup>
Łazienka	2.20 m <sup>2</sup>
Hol	6.50 m <sup>2</sup>
Schody	2.90 m <sup>2</sup>
Kuchnia	9.00 m <sup>2</sup>
Salon	26.70 m <sup>2</sup>
Sypialnia/Gabinet	9.80 m <sup>2</sup>
Garderoba	2.00 m <sup>2</sup>


**Piętro 77.60 m<sup>2</sup>**

Przedpokój	8.10 m <sup>2</sup>
Sypialnia	10.90 m <sup>2</sup>
Sypialnia	12.20 m <sup>2</sup>
Sypialnia	11.20 m <sup>2</sup>
Łazienka	5.50 m <sup>2</sup>
Sypialnia	11.10 m <sup>2</sup>