

Podstawowe informacje



Dane techniczne projektu

Całkowita powierzchnia	125.10 m²
Powierzchnia użytkowa	125.10 m²
Powierzchnia zabudowy	133.30 m²
Powierzchnia dachu	179.70 m²
Kubatura	479.50 m³
Kąt nachylenia	43°
Wysokość budynku	8.50 m
Wymiary działki	20.88 x 21.38 m



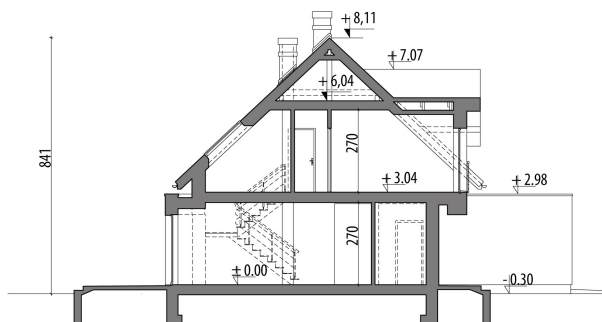
Opis projektu

Projekt jednorodzinny domu parterowego z poddaszem użytkowym i garażem 1-stanowiskowym, przeznaczony dla rodziny 4-5-osobowej. Układ funkcjonalny parteru obejmuje strefę dzienną (salon połączony z jadalnią i osobna kuchnia) oraz gospodarczą (garaż i pom. gosp.). Dodatkowe pomieszczenia na tej kondygnacji to: spiżarnia, łazienka i gabinet. Na poddaszu zlokalizowano strefę nocną (3 sypialnie i łazienka).

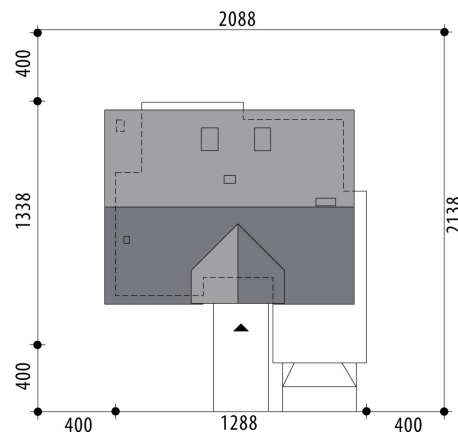
Elewacje

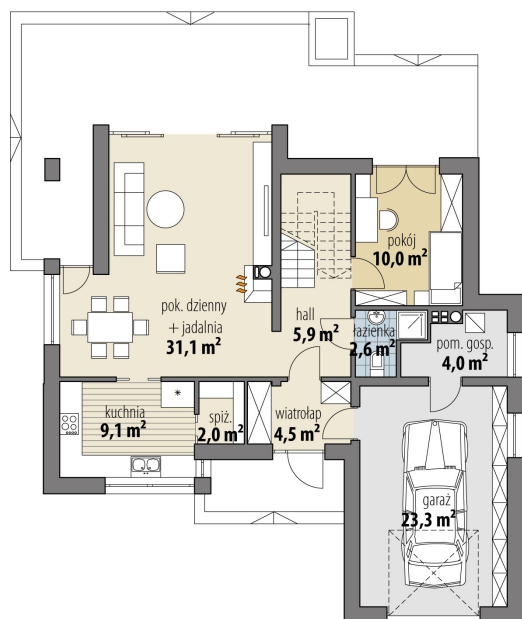


Przekrój

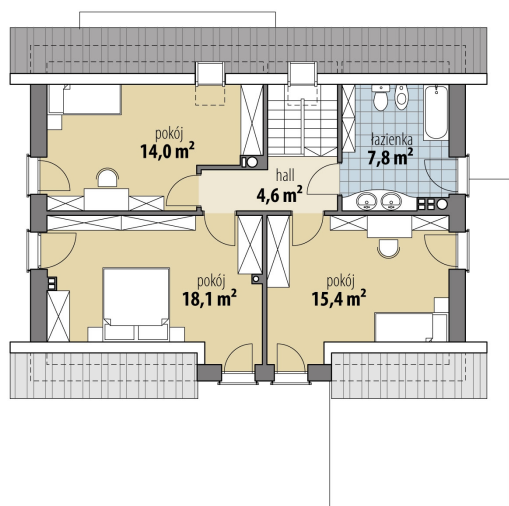


Sytuacje



Rzuty

Parter 65.20 m²

wiatrołap	4.50 m ²
hall	5.90 m ²
łazienka	2.60 m ²
pokój	10.00 m ²
pok. dzienny + jadalnia	31.10 m ²
kuchnia	9.10 m ²
spiżarnia	2.00 m ²
garaż	23.30 m ²
pom. gosp.	4.00 m ²


Poddasze 59.90 m²

hall	4.60 m ²
pokój	14.00 m ²
pokój	18.10 m ²
pokój	15.40 m ²
łazienka	7.80 m ²