

## Podstawowe informacje



## Dane techniczne projektu

<b>Całkowita powierzchnia</b>	<b>133.20 m<sup>2</sup></b>
<b>Powierzchnia użytkowa</b>	<b>133.20 m<sup>2</sup></b>
<b>Powierzchnia zabudowy</b>	<b>106.80 m<sup>2</sup></b>
<b>Powierzchnia dachu</b>	<b>174.50 m<sup>2</sup></b>
<b>Kubatura</b>	<b>413.70 m<sup>3</sup></b>
<b>Kąt nachylenia</b>	<b>40°</b>
<b>Wysokość budynku</b>	<b>8.50 m</b>
<b>Wymiary działki</b>	<b>19.45 x 17.90 m</b>



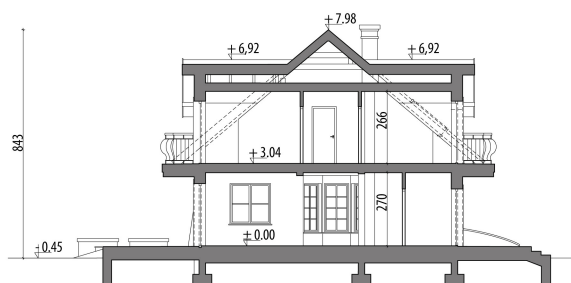
## Opis projektu

Dom z użytkowym poddaszem, niepodpiwniczony, przeznaczony dla 4-6-osobowej rodziny. Na parterze znajduje się część dzienna z obszernym salonem, kuchnią i jadalnią, gabinet, łazienka i pomieszczenia gospodarcze. Na poddaszu znajdują się trzy sypialnie oraz ogólnodostępna łazienka. Centralnie usytuowany kominek umożliwia zastosowanie ogrzewania kominkowego. Projekt dostępny w wersji z garażem jednostanowiskowym - Ambrozja Nowa i dwustanowiskowym - Ambrozja Nowa II, oraz w wersjach z inną aranżacją pomieszczeń - z garażem jednostanowiskowym Ambrozja I, z garażem dwustanowiskowym - Ambrozja II i b...

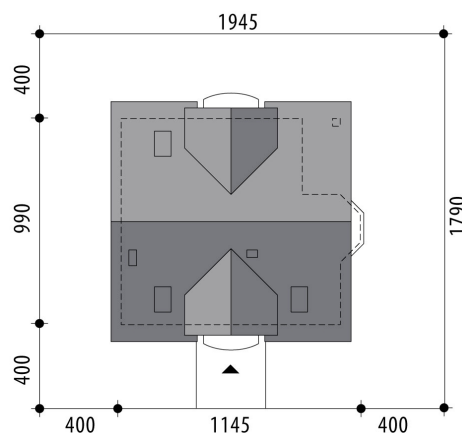
## Elewacje



## Przekrój



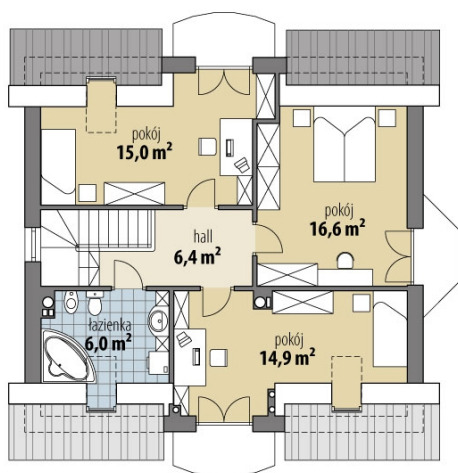
## Sytuacje



**Rzuty**

**Parter 74.30 m<sup>2</sup>**

wiatrołap	3.20 m <sup>2</sup>
hall	6.50 m <sup>2</sup>
spizarnia	1.70 m <sup>2</sup>
kuchnia	9.90 m <sup>2</sup>
pok. dzienny + jadalnia	33.00 m <sup>2</sup>
pokój	10.40 m <sup>2</sup>
łazienka	2.90 m <sup>2</sup>
pom. gosp.	6.70 m <sup>2</sup>


**Poddasze 58.90 m<sup>2</sup>**

hall	6.40 m <sup>2</sup>
łazienka	6.00 m <sup>2</sup>
pokój	14.90 m <sup>2</sup>
pokój	16.60 m <sup>2</sup>
pokój	15.00 m <sup>2</sup>