

Podstawowe informacje



Dane techniczne projektu

Całkowita powierzchnia	133.20 m²
Powierzchnia użytkowa	133.20 m²
Powierzchnia zabudowy	149.90 m²
Powierzchnia dachu	249.50 m²
Kubatura	499.10 m³
Kąt nachylenia	40°
Wysokość budynku	8.50 m
Wymiary działki	24.45 x 17.90 m



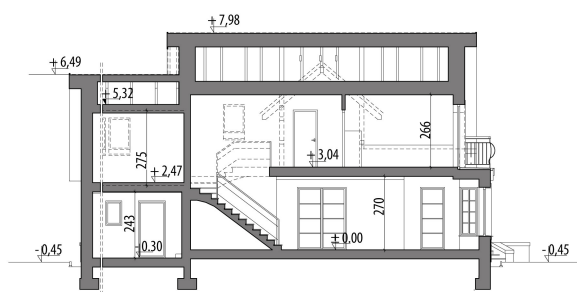
Opis projektu

Dom z użytkowym poddaszem, niepodpiwniczony, przeznaczony dla 4-6-osobowej rodziny. Na parterze znajduje się część dzienna z obszernym salonem, kuchnią i jadalnią, gabinet, łazienka i pomieszczenia gospodarcze. Na poddaszu znajdują się trzy sypialnie, ogólnodostępna łazienka oraz strych, który można zaadaptować na dodatkowy pokój. Centralnie usytuowany kominek umożliwia zastosowanie ogrzewania kominkowego. Projekt ten można po adaptacji wykorzystać do zabudowy bliźniaczej. Projekt dostępny w wersji z garażem jednostanowiskowym - Ambrozja Nowa i w wersji bez garażu - Ambrozja Nowa III, oraz w...

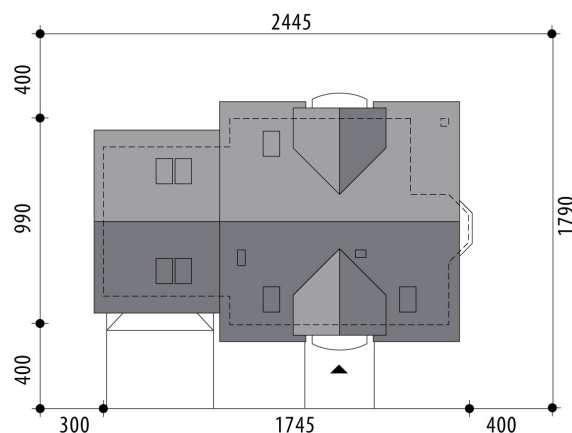
Elewacje

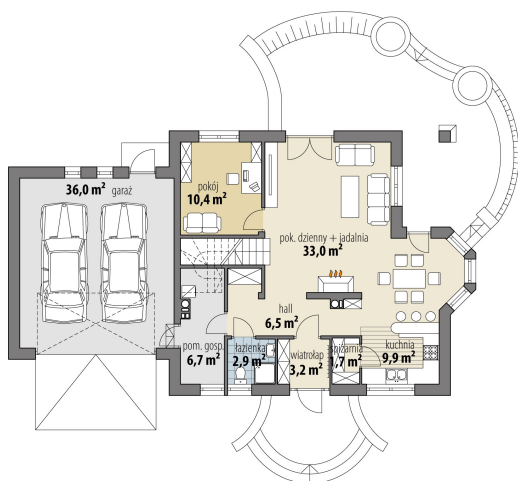


Przekrój

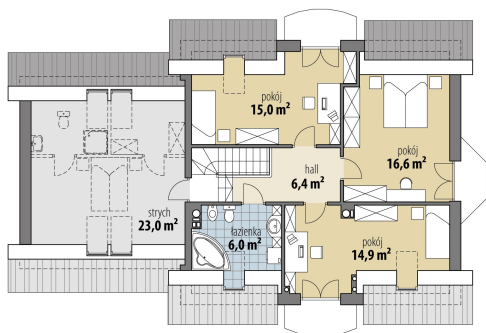


Sytuacje



Rzuty

Parter 74.30 m²

wiatrołap	3.20 m ²
hall	6.50 m ²
spizarnia	1.70 m ²
kuchnia	9.90 m ²
pok. dzienny + jadalnia	33.00 m ²
pokój	10.40 m ²
łazienka	2.90 m ²
pom. gosp.	6.70 m ²
garaż	36.00 m ²


Poddasze 58.90 m²

hall	6.40 m ²
łazienka	6.00 m ²
pokój	14.90 m ²
pokój	16.60 m ²
pokój	15.00 m ²
strych	23.00 m ²