

## Podstawowe informacje



## Dane techniczne projektu

<b>Całkowita powierzchnia</b>	<b>133.20 m<sup>2</sup></b>
<b>Powierzchnia użytkowa</b>	<b>133.20 m<sup>2</sup></b>
<b>Powierzchnia zabudowy</b>	<b>148.90 m<sup>2</sup></b>
<b>Powierzchnia dachu</b>	<b>247.10 m<sup>2</sup></b>
<b>Kubatura</b>	<b>548.40 m<sup>3</sup></b>
<b>Kąt nachylenia</b>	<b>40°</b>
<b>Wysokość budynku</b>	<b>8.50 m</b>
<b>Wymiary działki</b>	<b>24.43 x 17.88 m</b>



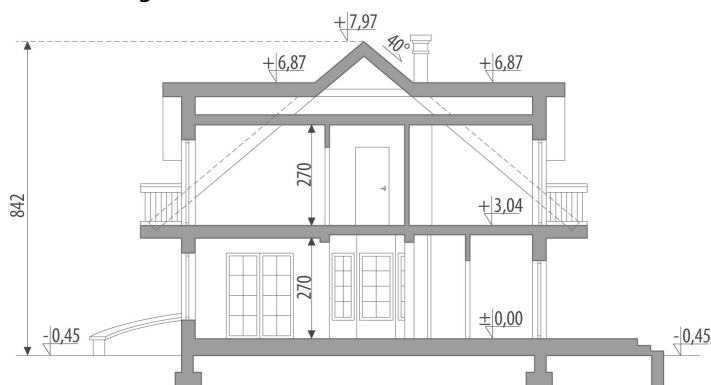
## Opis projektu

Dom z użytkowym poddaszem, niepodpiwniczony, przeznaczony dla 4-6-osobowej rodziny. Na parterze znajduje się część dzienna z obszernym salonem, kuchnią i jadalnią, gabinet z wyjściem na ogród, łazienka i pomieszczenia gospodarcze. Na poddaszu znajdują się trzy sypialnie, ogólnodostępna łazienka oraz strych, który można zaadaptować na dodatkowy pokój. Centralnie usytuowany kominek umożliwia zastosowanie ogrzewania kominkowego. Projekt dostępny w wersji z garażem jednostanowiskowym - Ambrozja I oraz w wersji bez garażu - Ambrozja III. Projekt dostępny w wersjach z inną aranżacją poddasza - Ambro...

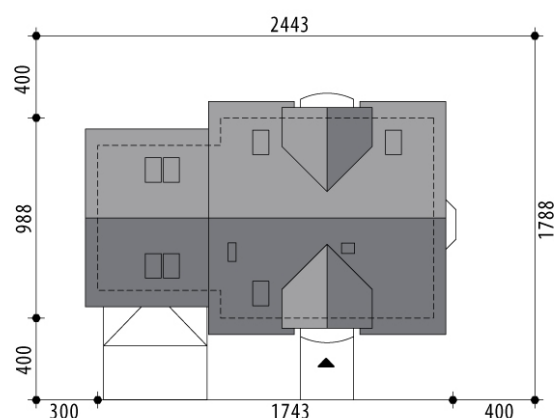
## Elewacje

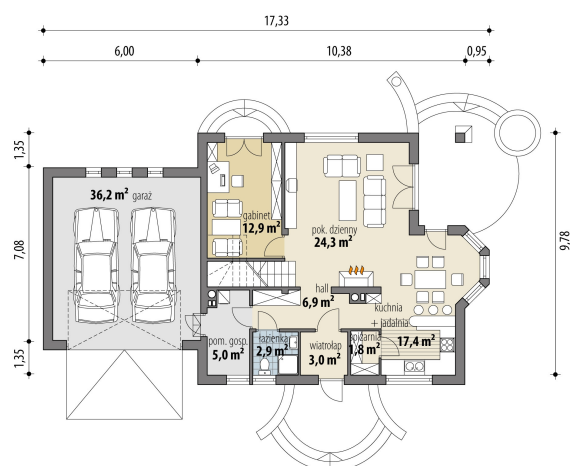


## Przekrój

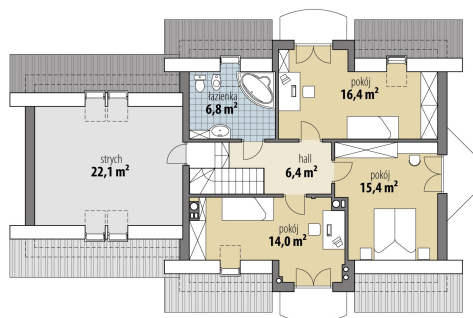


## Sytuacje



**Rzuty**

**Parter 74.20 m<sup>2</sup>**

wiatrołap	3.00 m <sup>2</sup>
hall	6.90 m <sup>2</sup>
kuchnia + jadalnia	17.40 m <sup>2</sup>
spizarnia	1.80 m <sup>2</sup>
pok. dzienny	24.30 m <sup>2</sup>
gabinet	12.90 m <sup>2</sup>
łazienka	2.90 m <sup>2</sup>
pom. gosp.	5.00 m <sup>2</sup>
garaż	36.20 m <sup>2</sup>


**Poddasze 59 m<sup>2</sup>**

hall	6.40 m <sup>2</sup>
pokój	14.00 m <sup>2</sup>
pokój	15.40 m <sup>2</sup>
pokój	16.40 m <sup>2</sup>
łazienka	6.80 m <sup>2</sup>
strych	22.10 m <sup>2</sup>