

Podstawowe informacje



Dane techniczne projektu

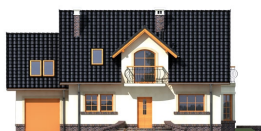
Całkowita powierzchnia	133.20 m²
Powierzchnia użytkowa	133.20 m²
Powierzchnia zabudowy	131.60 m²
Powierzchnia dachu	220 m²
Kubatura	491.50 m³
Kąt nachylenia	40°
Wysokość budynku	8.50 m
Wymiary działki	22.03 x 17.88 m



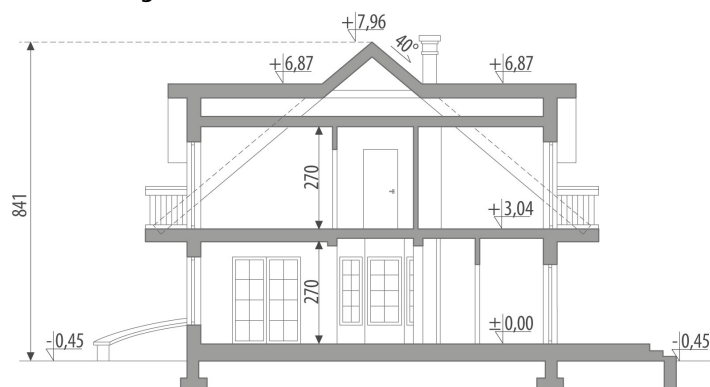
Opis projektu

Dom z użytkowym poddaszem, niepodpiwniczony, przeznaczony dla 4-6-osobowej rodziny. Na parterze znajduje się część dzienna z obszernym salonem, kuchnią i jadalnią, gabinet z wyjściem na ogród, łazienka i pomieszczenie gospodarcze. Na poddaszu znajdują się trzy sypialnie, ogólnodostępna łazienka oraz strych, który można zaadaptować na dodatkowy pokój. Centralnie usytuowany kominek umożliwia zastosowanie ogrzewania kominkowego. Projekt dostępny w wersji z garażem dwustanowiskowym - Ambrozja II oraz w wersji bez garażu - Ambrozja III. Projekt dostępny w wersjach z inną aranżacją poddasza - Ambroz...

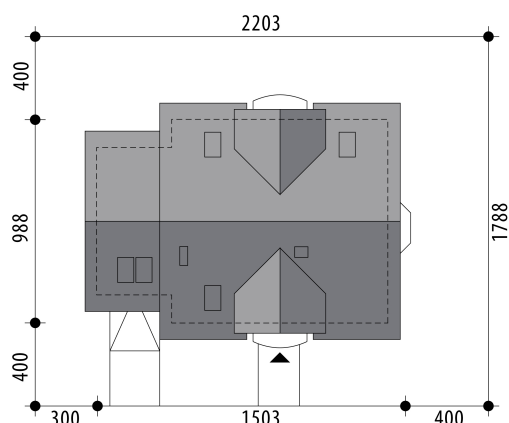
Elewacje

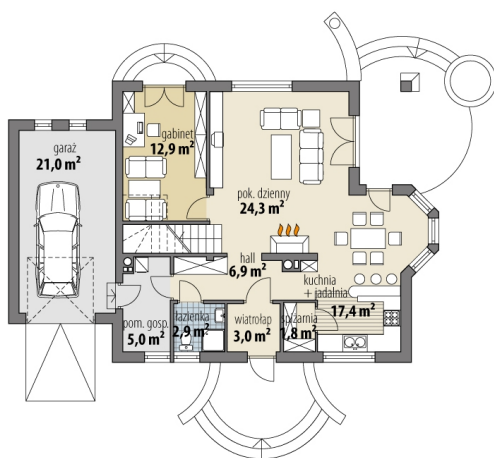


Przekrój

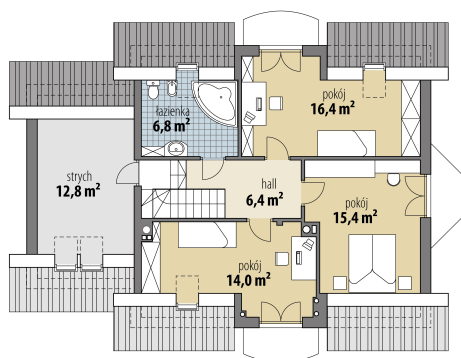


Sytuacje



Rzuty

Parter 74.20 m²

wiatrołap	3.00 m ²
hall	6.90 m ²
kuchnia + jadalnia	17.40 m ²
spizarnia	1.80 m ²
pok. dzienny	24.30 m ²
gabinet	12.90 m ²
łazienka	2.90 m ²
pot. gosp.	5.00 m ²
garaż	21.00 m ²


Poddasze 59 m²

hall	6.40 m ²
pokój	14.00 m ²
pokój	15.40 m ²
pokój	16.40 m ²
łazienka	6.80 m ²
strych	12.80 m ²