

## Podstawowe informacje



## Dane techniczne projektu

<b>Całkowita powierzchnia</b>	<b>270.22 m<sup>2</sup></b>
<b>Powierzchnia użytkowa</b>	<b>166.83 m<sup>2</sup></b>
<b>Powierzchnia zabudowy</b>	<b>255.97 m<sup>2</sup></b>
<b>Powierzchnia dachu</b>	<b>421 m<sup>2</sup></b>
<b>Kubatura</b>	<b>1 279 m<sup>3</sup></b>
<b>Wymiary budynku</b>	<b>16.85 x 21.95 m</b>
<b>Kąt nachylenia</b>	<b>30°</b>
<b>Wysokość budynku</b>	<b>7.34 m</b>
<b>Wymiary działki</b>	<b>24.85 x 29.95 m</b>



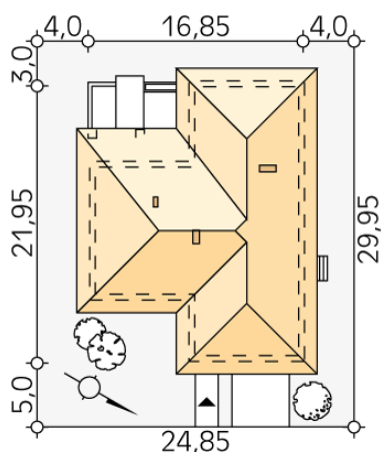
## Opis projektu

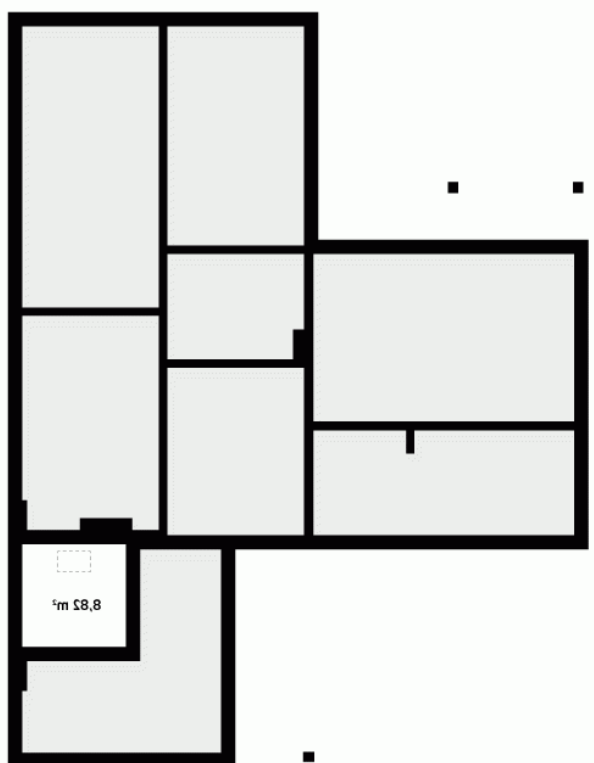
Ambrozja 16 to projekt domu parterowego spełniającego potrzeby 5-osobowej rodziny. W projekcie widoczny jest wyraźny podział na przestronną strefę dzienną i strefę nocną. Atutem otwartej kuchni jest duża ilość blatu roboczego oraz sąsiadująca z nią spiżarnia. W części nocnej znajdują się cztery sypialnie, rodzinna łazienka oraz WC. Główna sypialnia tworzy apartament gospodarzy z własną łazienką oraz garderobą. Zadaszony taras umożliwia spędzanie czasu na świeżym powietrzu niezależnie od warunków pogodowych. Pod garażem zaprojektowano małą piwniczkę. Bryła budynku została przyk...

## Elewacje



## Sytuacje



**Rzuty**


**Piwnica 8.82 m<sup>2</sup>**  
 pomieszczenie gospodarcze

8.82 m<sup>2</sup>



**Parter 200.55 m<sup>2</sup>**

wiatrołap	3.13 m <sup>2</sup>
pokój	14.11 m <sup>2</sup>
garderoba	5.76 m <sup>2</sup>
pokój	12.47 m <sup>2</sup>
pokój	12.43 m <sup>2</sup>
pokój	12.35 m <sup>2</sup>
wc	3.73 m <sup>2</sup>
pomieszczenie pomocnicze	2.11 m <sup>2</sup>
kotłownia	7.29 m <sup>2</sup>
garaż	33.72 m <sup>2</sup>
korytarz/komunikacja	12.77 m <sup>2</sup>
garderoba	4.44 m <sup>2</sup>
spizarnia	3.44 m <sup>2</sup>
kuchnia	14.66 m <sup>2</sup>
salon/jadalnia	36.67 m <sup>2</sup>
łazienka	6.51 m <sup>2</sup>
korytarz/komunikacja	9.18 m <sup>2</sup>
łazienka	5.78 m <sup>2</sup>