

Podstawowe informacje



Dane techniczne projektu

Całkowita powierzchnia	255.28 m²
Powierzchnia użytkowa	164.57 m²
Powierzchnia zabudowy	255.60 m²
Powierzchnia dachu	387 m²
Kubatura	1 141 m³
Wymiary budynku	16.85 x 21.95 m
Kąt nachylenia	25°
Wysokość budynku	6.32 m
Wymiary działki	24.85 x 29.95 m



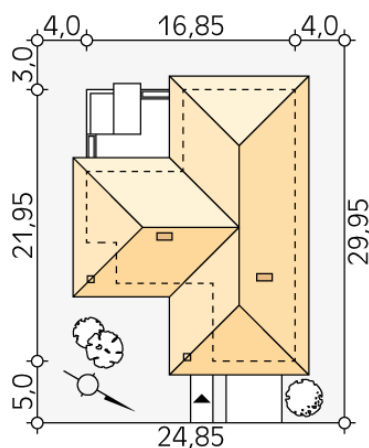
Opis projektu

Ambrozja 15 to projekt domu parterowego, przeznaczony dla 5-osobowej rodziny. W projekcie znajduje się podział na część dzienną, nocną oraz gospodarczą. W części dziennej znajduje się przestronny salon wraz z jadalnią oraz kuchnia z przylegającą do niej pralnią. Z salonu znajduje się wyjście na częściowo zadaszony taras. W części nocnej zaprojektowano cztery sypialnie oraz rodzinną łazienkę. Główna sypialnia tworzy apartament gospodarzy z prywatną garderobą oraz łazienką gospodarzy. W projekcie znajduje się dodatkowo dwustanowiskowy garaż oraz kotłownia.

Elewacje



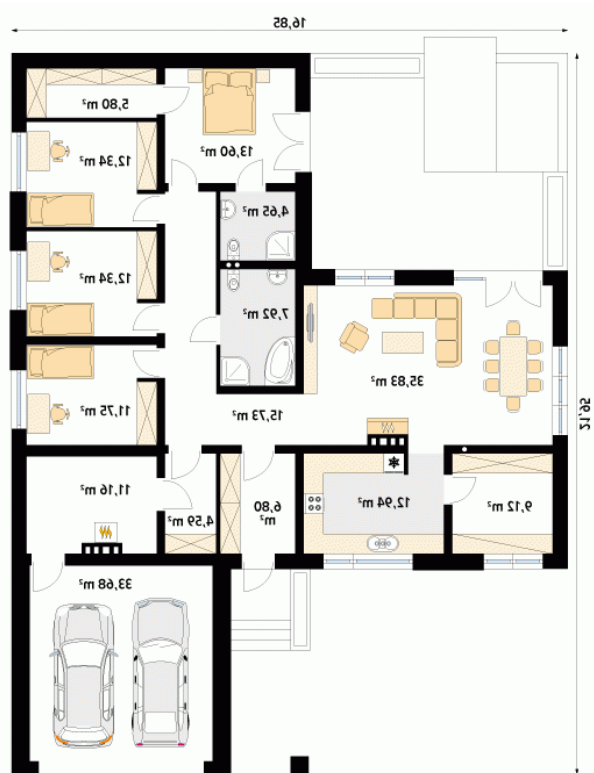
Sytuacje



DOBRY DOM
 ul. Wrzesława Romańczuka 6, 35-302 Rzeszów
 +48 17 852 52 30
 08:00 - 16:00

waldemar.kowalski@grupadobrydom.pl

Podane ceny nie stanowią oferty handlowej w rozumieniu art. 66 par. 1 Kodeksu Cywilnego

Rzuty

Parter 198.25 m²

wiatrołap	6.80 m ²
pokój	12.34 m ²
pokój	12.34 m ²
pokój	11.75 m ²
pomieszczenie pomocnicze	4.59 m ²
kotłownia	11.16 m ²
garaż	33.68 m ²
korytarz/komunikacja	15.73 m ²
kuchnia	12.94 m ²
pralnia	9.12 m ²
salon/jadalnia	35.83 m ²
łazienka	7.92 m ²
łazienka	4.65 m ²
pokój	13.60 m ²
garderoba	5.80 m ²