

## Podstawowe informacje



## Dane techniczne projektu

<b>Całkowita powierzchnia</b>	<b>331.40 m<sup>2</sup></b>
<b>Powierzchnia użytkowa</b>	<b>134.46 m<sup>2</sup></b>
<b>Powierzchnia zabudowy</b>	<b>216.33 m<sup>2</sup></b>
<b>Powierzchnia dachu</b>	<b>363 m<sup>2</sup></b>
<b>Kubatura</b>	<b>1 347 m<sup>3</sup></b>
<b>Wymiary budynku</b>	<b>16.85 x 18.65 m</b>
<b>Kąt nachylenia</b>	<b>30°</b>
<b>Wysokość budynku</b>	<b>6.80 m</b>
<b>Wymiary działki</b>	<b>24.85 x 27.65 m</b>



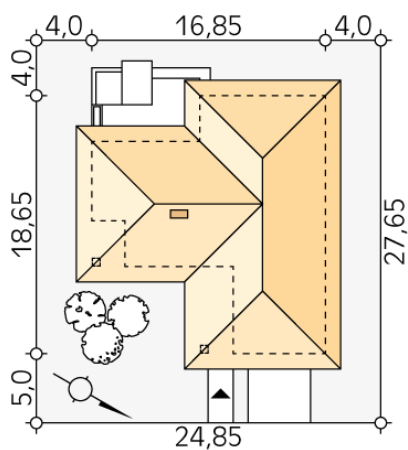
## Opis projektu

Ambrozja 14 to projekt domu parterowego z częściowym podpiwniczeniem. W projekcie widoczny jest wyraźny podział na część dzienną, nocną i gospodarczą. W części dziennej znajduje się kuchnia ze spiżarnią oraz salon z jadalnią, która została wyeksponowana dzięki dużym przeszkleniom. Z salonu oraz jadalni znajduje się wyjście na rozległy taras w części ogrodowej. Od frontu budynku zaprojektowano drugi zadaszony taras, który umożliwia spożywanie posiłków na świeżym powietrzu. Na część nocną składają się trzy sypialnie oraz rodzinna łazienka. Uzupełnieniem układu funkcjonaln...

## Elewacje



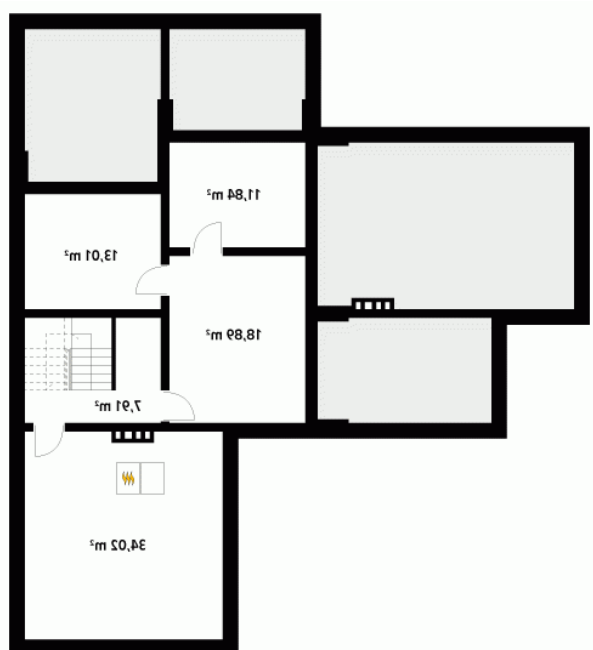
## Sytuacje



**DOBRY DOM**  
 ul. Wrzesława Romańczuka 6, 35-302 Rzeszów  
 +48 17 852 52 30  
 08:00 - 16:00

waldemar.kowalski@grupadobrydom.pl

Podane ceny nie stanowią oferty handlowej w rozumieniu art. 66 par. 1 Kodeksu Cywilnego

**Rzuty**

**Piwnica 85.67 m<sup>2</sup>**

korytarz/komunikacja	7.91 m <sup>2</sup>
kotłownia	34.02 m <sup>2</sup>
pomieszczenie gospodarcze	18.89 m <sup>2</sup>
pomieszczenie gospodarcze	11.84 m <sup>2</sup>
pomieszczenie gospodarcze	13.01 m <sup>2</sup>


**Parter 167.89 m<sup>2</sup>**

wiatrołap	2.22 m <sup>2</sup>
wc	3.86 m <sup>2</sup>
schody	7.52 m <sup>2</sup>
pomieszczenie gospodarcze	3.02 m <sup>2</sup>
garaż	33.43 m <sup>2</sup>
korytarz/komunikacja	17.16 m <sup>2</sup>
kuchnia	11.48 m <sup>2</sup>
spizarnia	3.53 m <sup>2</sup>
salon/jadalnia	35.83 m <sup>2</sup>
łazienka	6.79 m <sup>2</sup>
pokój	11.84 m <sup>2</sup>
pokój	17.72 m <sup>2</sup>
pokój	13.49 m <sup>2</sup>