

Podstawowe informacje



Dane techniczne projektu

Całkowita powierzchnia	271.01 m²
Powierzchnia użytkowa	167.03 m²
Powierzchnia zabudowy	256.07 m²
Powierzchnia dachu	421 m²
Kubatura	1 438.83 m³
Wymiary budynku	16.85 x 21.95 m
Kąt nachylenia	30°
Wysokość budynku	7.34 m
Wymiary działki	24.85 x 29.95 m



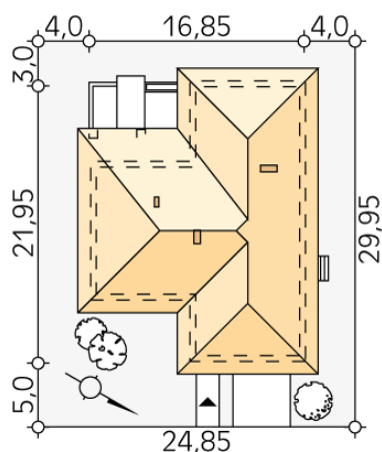
Opis projektu

Ambrozja 12 należy do kategorii domów parterowych. Jest to projekt budynku mieszkalnego, jednorodzinnego przeznaczonego dla 4-osobowej rodziny. W budynku przewidziano wyraźny podział na część dzienną, nocną i gospodarczą. Część dzienna to otwarta przestrzeń łącząca salon, jadalnię oraz kuchnię ze spiżarnią. W części nocnej zaprojektowano sypialnię gospodarzy z prywatną łazienką i garderobą. Do dyspozycji mieszkańców znajdują się również trzy sypialnie, wspólna łazienka, garderoba i pralnia. Część gospodarcza obejmuje garaż z przejściem do domu i kotłownię. Dodatk...

Elewacje



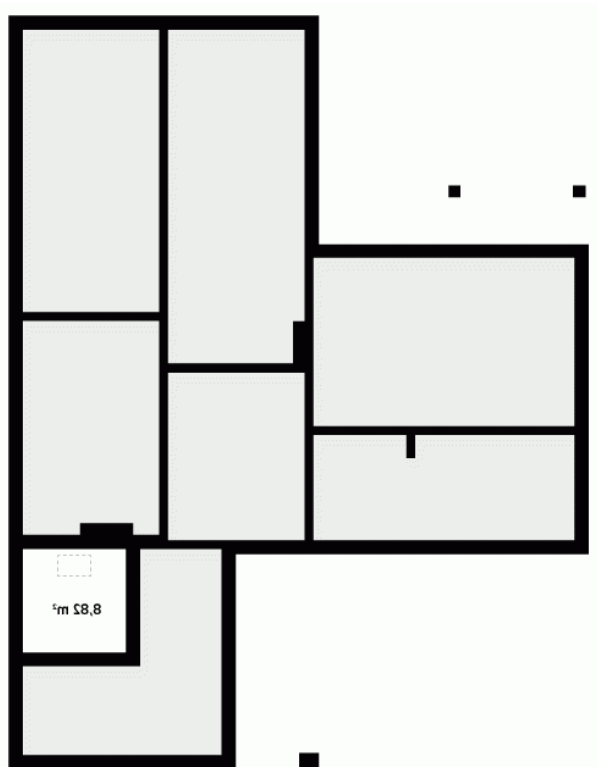
Sytuacje



DOBRY DOM
 ul. Wrzesława Romańczuka 6, 35-302 Rzeszów
 +48 17 852 52 30
 08:00 - 16:00

waldemar.kowalski@grupadobrydom.pl

Podane ceny nie stanowią oferty handlowej w rozumieniu art. 66 par. 1 Kodeksu Cywilnego

Rzuty

Piwnica 8.82 m²
 pomieszczenie gospodarcze

 8.82 m²

Parter 200.82 m²

wiatrołap	3.13 m ²
łazienka	3.95 m ²
sypialnia	13.33 m ²
garderoba	7.80 m ²
sypialnia	10.43 m ²
sypialnia	12.43 m ²
sypialnia	12.72 m ²
pomieszczenie gospodarcze	2.11 m ²
wc	3.09 m ²
kotłownia	7.53 m ²
garaż	33.79 m ²
korytarz/komunikacja	13.26 m ²
garderoba	4.44 m ²
spizarnia	3.44 m ²
kuchnia/jadalnia	14.83 m ²
salon/jadalnia	36.25 m ²
pralnia	2.07 m ²
łazienka	6.57 m ²
korytarz/komunikacja	9.65 m ²