

Podstawowe informacje



Dane techniczne projektu

Całkowita powierzchnia	241 m²
Powierzchnia użytkowa	160.10 m²
Powierzchnia zabudowy	140 m²
Powierzchnia dachu	240 m²
Kubatura	725 m³
Wymiary budynku	15.14 x 10.37 m
Kąt nachylenia	40°
Wysokość budynku	8.53 m
Wymiary działki	23.14 x 19.37 m



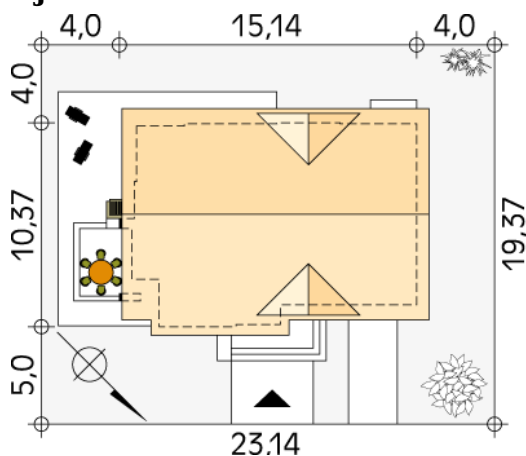
Opis projektu

Prosty dom o niewyszukanej bryle. W architekturze budynku połączono elementy nowoczesne i klasyczne. Przeznaczony dla 3 - 4-osobowej rodziny. W sypialni rodziców zaprojektowano łazienkę. Na wyróżnienie zasługuje przeszklony narożnik, przez który można obserwować ogród.

Elewacje



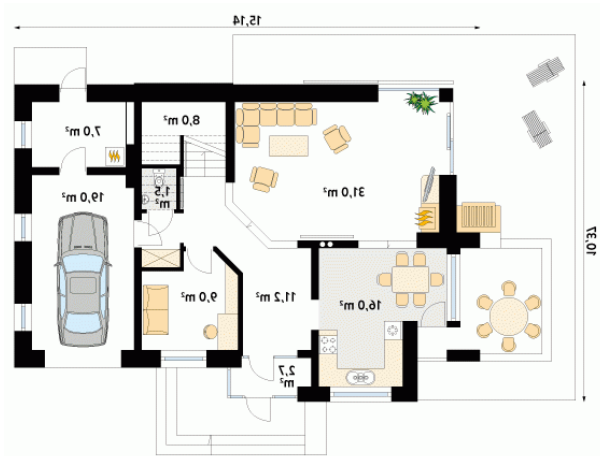
Sytuacje



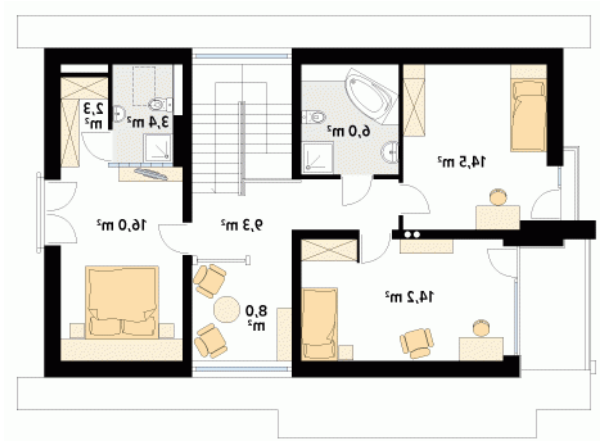
DOBRY DOM
 ul. Wrzesława Romańczuka 6, 35-302 Rzeszów
 +48 17 852 52 30
 08:00 - 16:00

waldemar.kowalski@grupadobrydom.pl

Podane ceny nie stanowią oferty handlowej w rozumieniu art. 66 par. 1 Kodeksu Cywilnego

Rzuty

Parter 105.40 m²

wiatrołap	2.70 m ²
korytarz/komunikacja	11.20 m ²
kuchnia	16.00 m ²
salon	31.00 m ²
pokój	9.00 m ²
wc	1.50 m ²
schody	8.00 m ²
kotłownia	7.00 m ²
garaż	19.00 m ²


Poddasze 73.70 m²

korytarz/komunikacja	9.30 m ²
pomieszczenie rekreacyjne	8.00 m ²
sypialnia	14.20 m ²
sypialnia	14.50 m ²
łazienka	6.00 m ²
łazienka	3.40 m ²
garderoba	2.30 m ²
sypialnia	16.00 m ²