

Podstawowe informacje



Dane techniczne projektu

Całkowita powierzchnia	425.20 m²
Powierzchnia użytkowa	194.90 m²
Powierzchnia zabudowy	161 m²
Powierzchnia dachu	240 m²
Kubatura	1 261.10 m³
Wymiary budynku	18.24 x 10.25 m
Kąt nachylenia	40°
Wysokość budynku	8.49 m
Wymiary działki	26.34 x 19.25 m



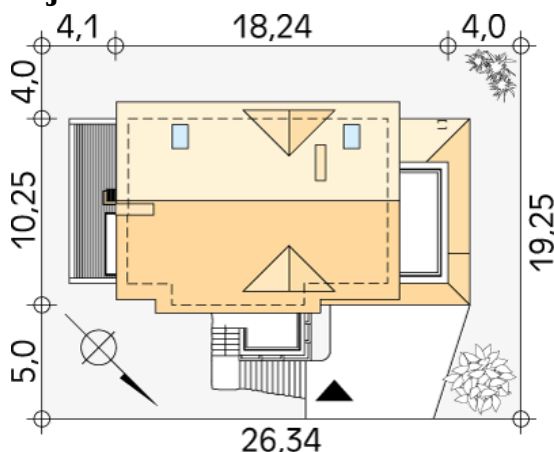
Opis projektu

Energooszczędny dom dwurodzinny o nowoczesnej bryle, idealny na pochyły teren. Jest to budynek dwurodzinny z oddzielnymi wejściami. Pierwsze mieszkanie ma na parterze część dzienną: salon z kuchnią i wc oraz na poddaszu trzy sypialnie i łazienkę z pralnią. Drugie mieszkanie znajduje się na parterze i zawiera salon, kuchnię, sypialnię i łazienkę. Zaprojektowano również piwnicę z dwustanowiskowym garażem dostępną z dwóch mieszkań.

Elewacje



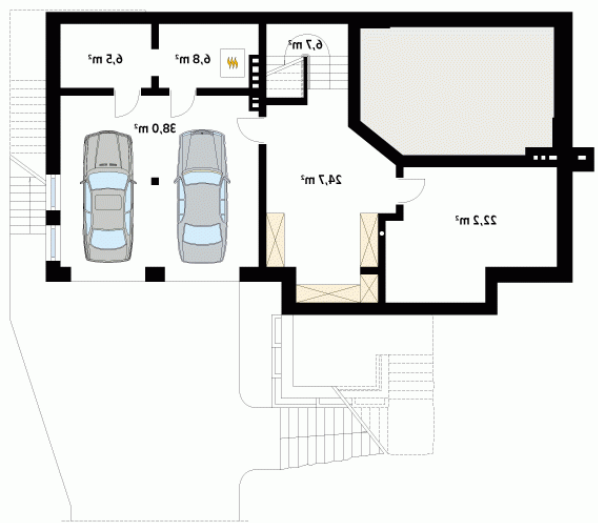
Sytuacje



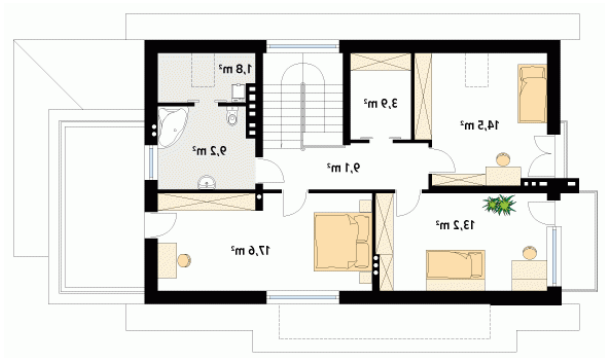
DOBRY DOM
 ul. Wrzesława Romańczuka 6, 35-302 Rzeszów
 +48 17 852 52 30
 08:00 - 16:00

waldemar.kowalski@grupadobrydom.pl

Podane ceny nie stanowią oferty handlowej w rozumieniu art. 66 par. 1 Kodeksu Cywilnego

Rzuty

Parter 125.60 m²

wiatrołap	2.90 m ²
wiatrołap	4.10 m ²
kuchnia	6.40 m ²
sypialnia	10.80 m ²
schody	8.20 m ²
hol	12.90 m ²
kuchnia/jadalnia	22.20 m ²
salon	29.70 m ²
garderoba	2.40 m ²
wc	1.90 m ²
korytarz/komunikacja	2.20 m ²
pokój	17.50 m ²
łazienka	4.40 m ²

Rzuty

Poddasze 69.30 m²

korytarz/komunikacja	9.10 m ²
sypialnia	13.20 m ²
sypialnia	14.50 m ²
pomieszczenie gospodarcze	3.90 m ²
pralnia	1.80 m ²
łazienka	9.20 m ²
sypialnia	17.60 m ²