

Podstawowe informacje



Dane techniczne projektu

Całkowita powierzchnia	128.40 m²
Powierzchnia użytkowa	128.40 m²
Powierzchnia zabudowy	141.90 m²
Powierzchnia dachu	249.50 m²
Kubatura	578.70 m³
Kąt nachylenia	40°
Wysokość budynku	8.30 m
Wymiary działki	23.42 x 17.52 m



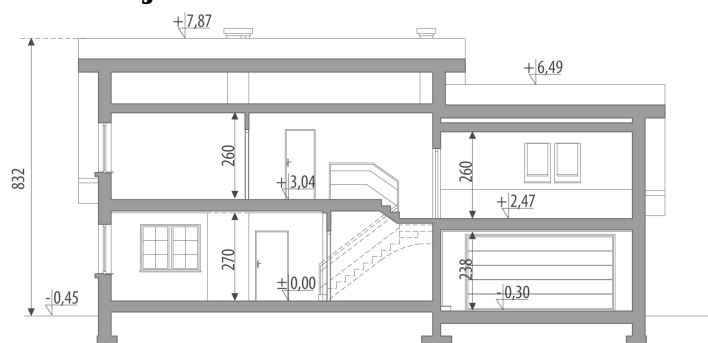
Opis projektu

Dom z użytkowym poddaszem, dla 4-6-osobowej rodziny. Na parterze znajduje się pokój dzienny połączony z jadalnią i kuchnią, podręczna spiżarnia, łazienka, pokój gościnny/gabinet, pomieszczenie gospodarcze oraz dwustanowiskowy garaż. Na poddaszu są trzy pokoje, w tym jeden z garderobą, łazienka oraz strych, który można zaadaptować na dodatkowy pokój. Projekt dostępny w wersji z garażem jednostanowiskowym - Amazonka I oraz bez garażu - Amazonka III. Projekt może być wykorzystany do zabudowy bliźniaczej.

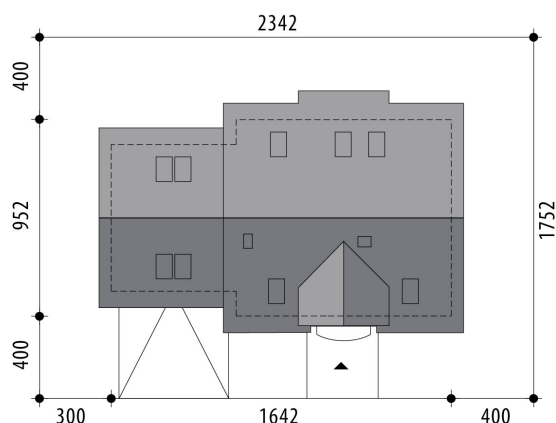
Elewacje

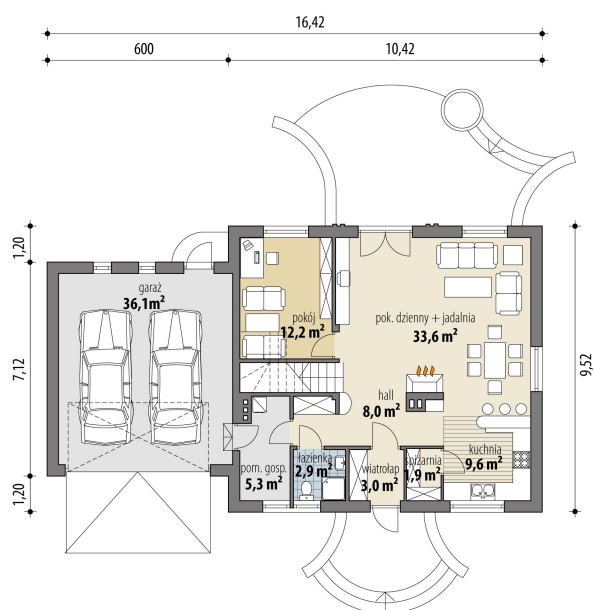


Przekrój



Sytuacje



Rzuty

Parter 76.50 m²

wiatrołap	3.00 m ²
hall	8.00 m ²
spizarnia	1.90 m ²
kuchnia	9.60 m ²
pok. dzienny + jadalnia	33.60 m ²
pokój	12.20 m ²
łazienka	2.90 m ²
pom. gosp.	5.30 m ²
garaż	36.10 m ²

Poddasze 51.90 m²

hall	6.50 m ²
pokój	15.20 m ²
pokój	11.30 m ²
pokój	10.50 m ²
garderoba	2.80 m ²
łazienka	5.60 m ²
strych	22.50 m ²

