

## Podstawowe informacje



## Dane techniczne projektu

<b>Całkowita powierzchnia</b>	<b>280.88 m<sup>2</sup></b>
<b>Powierzchnia użytkowa</b>	<b>150.85 m<sup>2</sup></b>
<b>Powierzchnia zabudowy</b>	<b>148.78 m<sup>2</sup></b>
<b>Powierzchnia dachu</b>	<b>235 m<sup>2</sup></b>
<b>Kubatura</b>	<b>890.52 m<sup>3</sup></b>
<b>Wymiary budynku</b>	<b>9.10 x 16.60 m</b>
<b>Kąt nachylenia</b>	<b>40°</b>
<b>Wysokość budynku</b>	<b>8.47 m</b>
<b>Wymiary działki</b>	<b>17.10 x 25.60 m</b>



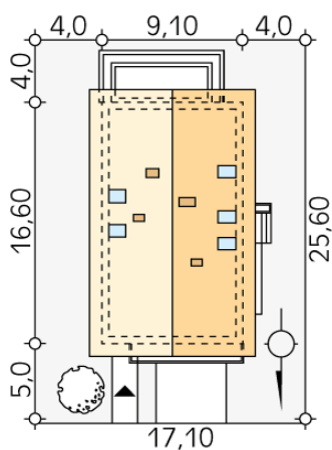
## Opis projektu

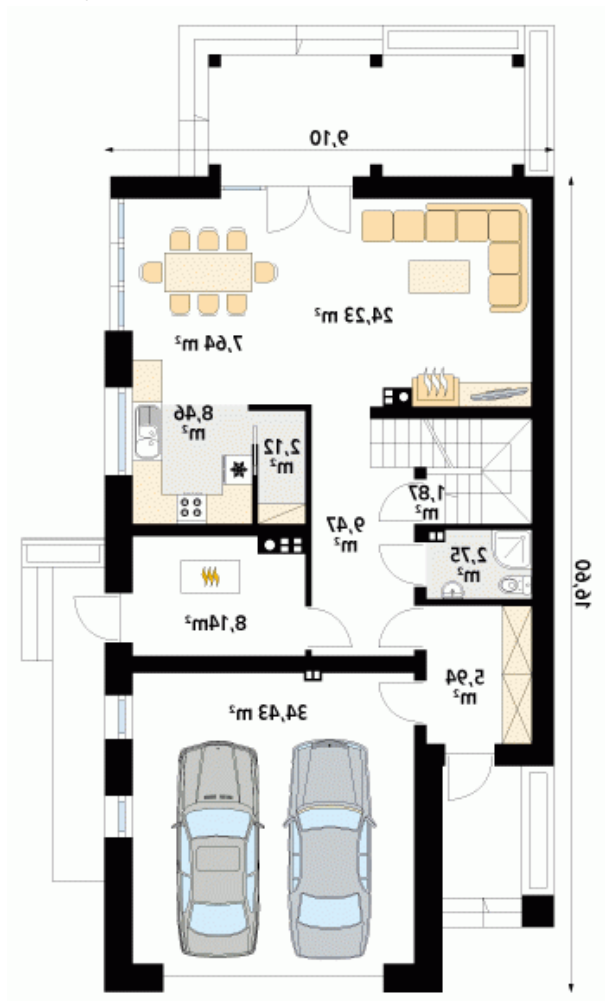
Amarylis 5 to dom idealny dla 5-osobowej rodziny. W projekcie wyraźnie wyodrębniono strefę nocną i dzienną. Na parterze zaprojektowano strefę dzienną, która składa się z salonu, jadalni oraz kuchni wraz z przylegającą spiżarnią. Na poddaszu zaprojektowane zostały cztery sypialnie oraz rodzinna łazienka. Główna sypialnia gospodarza posiada oddzielną garderobę i prywatną łazienkę. Każda z sypialni posiada wyjście na jeden z dwóch tarasów, zlokalizowanych po obu stronach budynku. W projekcie znajduje się również dwustanowiskowy garaż oraz kotłownia z oddzielnym zewnętrznym wejściem.

## Elewacje



## Sytuacje



**Rzuty**

**Parter 105.05 m<sup>2</sup>**

wiatrołap	5.94 m <sup>2</sup>
garaż	34.43 m <sup>2</sup>
hol	9.47 m <sup>2</sup>
łazienka	2.75 m <sup>2</sup>
pomieszczenie gospodarcze	1.87 m <sup>2</sup>
salon	24.23 m <sup>2</sup>
jadalnia	7.64 m <sup>2</sup>
kuchnia	8.46 m <sup>2</sup>
spizarnia	2.12 m <sup>2</sup>
kotłownia	8.14 m <sup>2</sup>

## Poddasze 80.23 m<sup>2</sup>

korytarz/komunikacja

9.60 m<sup>2</sup>

sypialnia

13.54 m<sup>2</sup>

sypialnia

16.11 m<sup>2</sup>

garderoba

4.60 m<sup>2</sup>

łazienka

5.13 m<sup>2</sup>

sypialnia

13.26 m<sup>2</sup>

sypialnia

13.32 m<sup>2</sup>

łazienka

4.67 m<sup>2</sup>

