

Podstawowe informacje



Dane techniczne projektu

| | |
|-------------------------------|-----------------------------|
| Całkowita powierzchnia | 269.19 m² |
| Powierzchnia użytkowa | 148.05 m² |
| Powierzchnia zabudowy | 141.21 m² |
| Powierzchnia dachu | 256 m² |
| Kubatura | 854.94 m³ |
| Wymiary budynku | 9.17 x 15.47 m |
| Kąt nachylenia | 40° |
| Wysokość budynku | 8.45 m |
| Wymiary działki | 17.17 x 24.47 m |



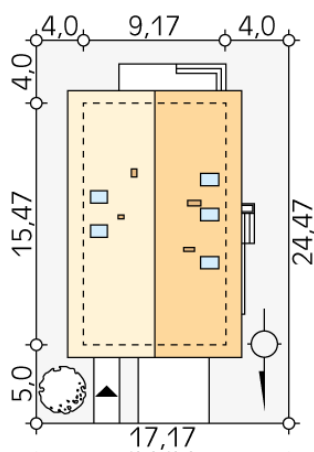
Opis projektu

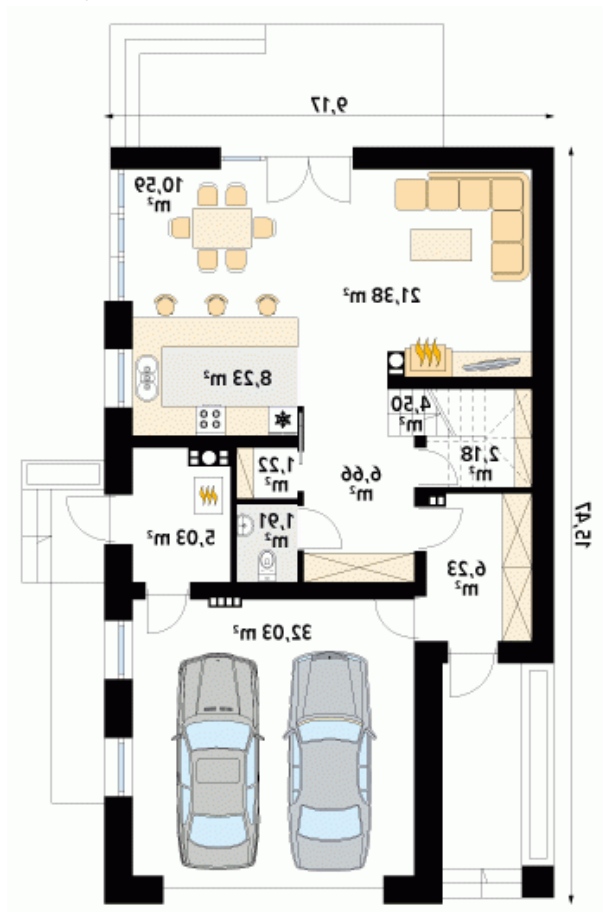
Nowoczesny projekt domu z użytkowym poddaszem przeznaczony dla 4-5-osobowej rodziny. Na parterze budynku zaprojektowano kuchnię ze spiżarnią, salon, jadalnię, pomieszczenie gospodarcze, wc, kotłownię na każdy rodzaj paliwa oraz dwustanowiskowy garaż. Na poddaszu przewidziano 4 sypialnie, w tym jedną z łazienką i garderobą, ogólnodostępną łazienkę oraz pralnię. Prosta, klasyczna bryła w połączeniu z nowoczesnymi elewacjami tworzy przyjemny klimat budynku.

Elewacje

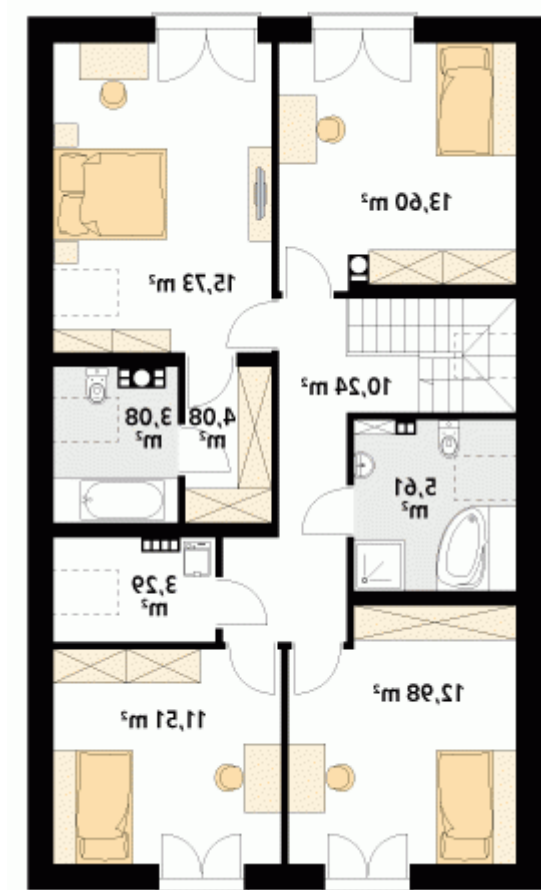


Sytuacje



Rzuty

Parter 99.96 m²

| | |
|---------------------------|----------------------|
| wiatrołap | 6.23 m ² |
| schody | 4.50 m ² |
| garaż | 32.03 m ² |
| korytarz/komunikacja | 6.66 m ² |
| pomieszczenie gospodarcze | 2.18 m ² |
| salon | 21.38 m ² |
| jadalnia | 10.59 m ² |
| kuchnia | 8.23 m ² |
| spizarnia | 1.22 m ² |
| wc | 1.91 m ² |
| kotłownia | 5.03 m ² |


Poddasze 80.12 m²

| | |
|----------------------|----------------------|
| korytarz/komunikacja | 10.24 m ² |
| sypialnia | 13.06 m ² |
| sypialnia | 15.73 m ² |
| garderoba | 4.08 m ² |
| łazienka | 3.08 m ² |
| pralnia | 3.29 m ² |
| sypialnia | 11.51 m ² |
| sypialnia | 12.98 m ² |
| łazienka | 5.61 m ² |