

Podstawowe informacje



Dane techniczne projektu

Całkowita powierzchnia	198.70 m²
Powierzchnia użytkowa	118.60 m²
Powierzchnia zabudowy	104.20 m²
Powierzchnia dachu	178 m²
Kubatura	570 m³
Wymiary budynku	8.87 x 12.47 m
Kąt nachylenia	30°
Wysokość budynku	7.18 m
Wymiary działki	18.90 x 22.10 m



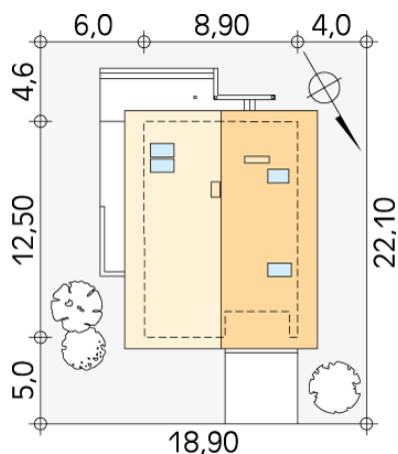
Opis projektu

Prosty dom o klasycznej bryle i o nowoczesnych elewacjach. Zawiera w sobie pełny program funkcjonalny dla 4 - 5-osobowej rodziny. Na parterze zaprojektowano dodatkowy pokój. Atutem projektu jest duży zadaszony taras.

Elewacje



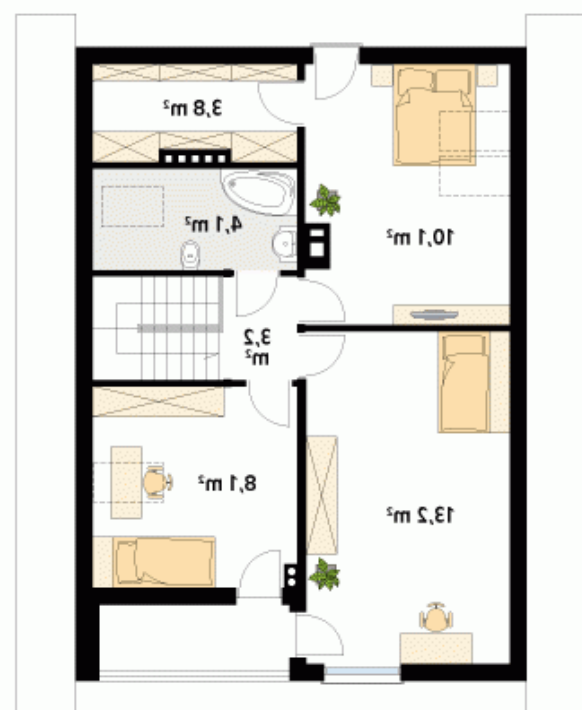
Sytuacje



Rzuty

Parter 76.10 m²

wiatrołap	2.60 m ²
korytarz/komunikacja	8.40 m ²
salon	22.60 m ²
kuchnia/jadalnia	14.10 m ²
łazienka	5.20 m ²
pokój	10.30 m ²
schody	5.50 m ²
kotłownia	7.40 m ²


Poddasze 42.50 m²

korytarz/komunikacja	3.20 m ²
sypialnia	8.10 m ²
sypialnia	13.20 m ²
sypialnia	10.10 m ²
garderoba	3.80 m ²
łazienka	4.10 m ²