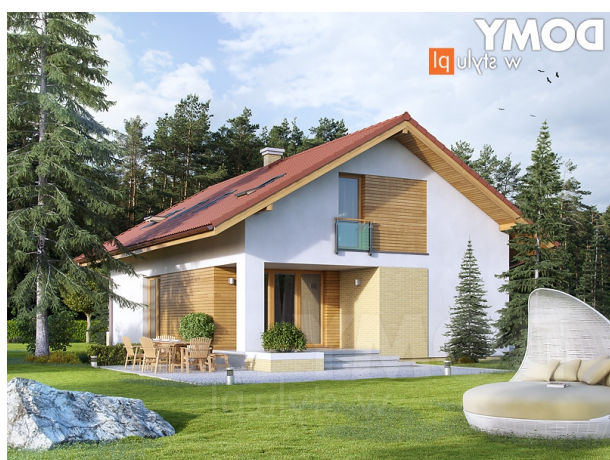


Podstawowe informacje



Dane techniczne projektu

| | |
|-------------------------------|-----------------------------|
| Całkowita powierzchnia | 207.95 m² |
| Powierzchnia użytkowa | 123.07 m² |
| Powierzchnia zabudowy | 108.81 m² |
| Powierzchnia dachu | 188.41 m² |
| Kubatura | 613.50 m³ |
| Wymiary budynku | 9.05 x 12.65 m |
| Kąt nachylenia | 30° |
| Wysokość budynku | 7.07 m |
| Wymiary działki | 17.05 x 21.65 m |



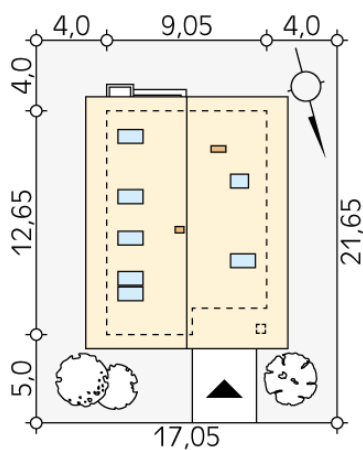
Opis projektu

Jednorodzinny dom parterowy z użytkowym poddaszem. Bogaty układ funkcjonalny w nim zaprojektowany, został przystosowany dla potrzeb 4-osobowej rodziny. Na parterze w części dziennej przewidziano: salon z jadalnią, kuchnię ze spiżarnią oraz gabinet, w części gospodarczej kotłownię i łazienkę. Na poddaszu w części nocnej zaprojektowano 3 sypialnie, łazienkę oraz garderobę. W tym projekcie prosta, klasyczna bryła idealnie współgra z nowoczesnymi elewacjami.

Elewacje



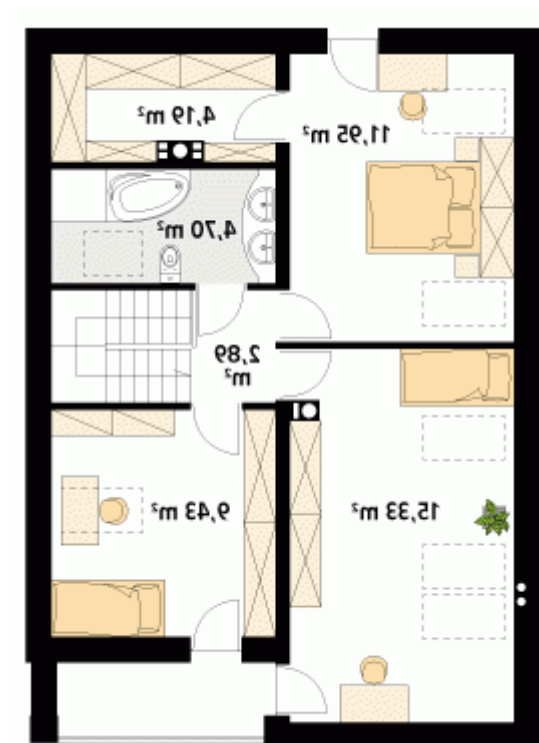
Sytuacje



Rzuty

Parter 74.58 m²

| | |
|----------------------|----------------------|
| wiatrołap | 3.76 m ² |
| korytarz/komunikacja | 9.75 m ² |
| spizarnia | 1.70 m ² |
| kuchnia | 11.11 m ² |
| salon/jadalnia | 23.12 m ² |
| łazienka | 4.26 m ² |
| schody | 4.75 m ² |
| pokój | 9.13 m ² |
| kotłownia | 7.00 m ² |


Poddasze 48.49 m²

| | |
|----------------------|----------------------|
| korytarz/komunikacja | 2.89 m ² |
| sypialnia | 9.43 m ² |
| sypialnia | 15.33 m ² |
| sypialnia | 11.95 m ² |
| garderoba | 4.19 m ² |
| łazienka | 4.70 m ² |