

Podstawowe informacje



Dane techniczne projektu

Całkowita powierzchnia	119.50 m²
Powierzchnia użytkowa	119.50 m²
Powierzchnia zabudowy	127 m²
Powierzchnia dachu	220.60 m²
Kubatura	487.10 m³
Kąt nachylenia	40°
Wysokość budynku	8.70 m
Wymiary działki	20.53 x 18.23 m



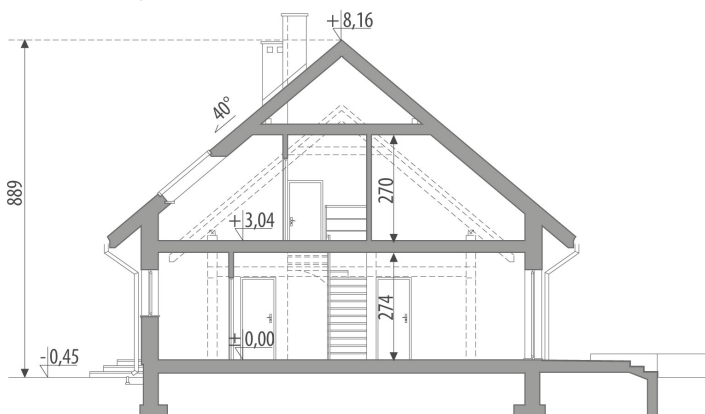
Opis projektu

Dom z użytkowym poddaszem, dla 4-6-osobowej rodziny. Na parterze znajduje się pokój dzienny połączony z jadalnią i kuchnią, podręczna spiżarnia, łazienka, pokój gościnny/gabinet, pomieszczenie gospodarcze oraz jednostanowiskowy garaż. Na poddaszu są trzy pokoje, łazienka oraz strych, który można zaadaptować na dodatkowy pokój. Projekt może być wykorzystany do zabudowy bliźniaczej. Projekt dostępny w wersji z garażem dwustanowiskowym - Amanda Mała II oraz bez garażu - Amanda Mała III, a także w wersji o większej powierzchni użytkowej: z garażem jednostanowiskowym - Amanda, z garażem dwustanowiskowym...

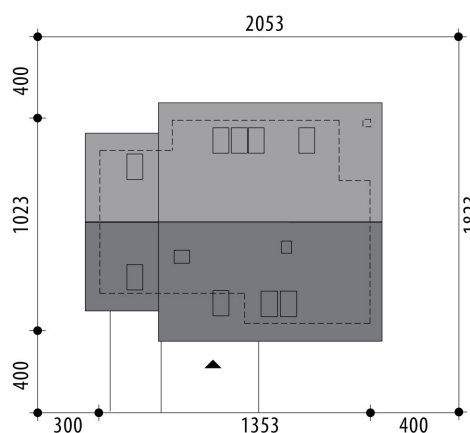
Elewacje

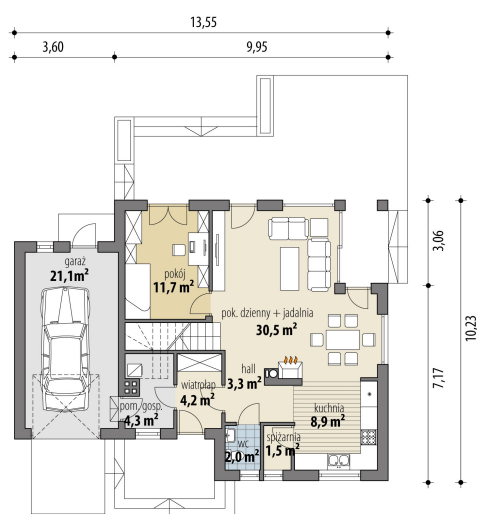


Przekrój

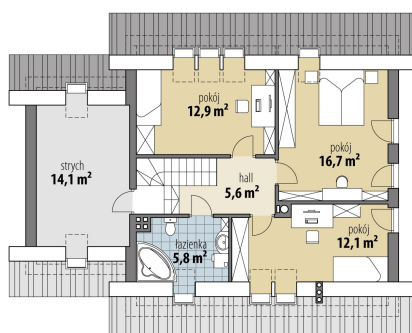


Sytuacje



Rzuty

Parter 66.40 m²

wiatrołap	4.20 m ²
hall	3.30 m ²
WC	2.00 m ²
spizarnia	1.50 m ²
kuchnia	8.90 m ²
pok. dzienny + jadalnia	30.50 m ²
pokój	11.70 m ²
pom. gosp.	4.30 m ²
garaż	21.10 m ²


Poddasze 53.10 m²

hall	5.60 m ²
łazienka	5.80 m ²
pokój	12.10 m ²
pokój	16.70 m ²
pokój	12.90 m ²
strych	14.10 m ²