

## Podstawowe informacje



## Dane techniczne projektu

<b>Całkowita powierzchnia</b>	<b>127.10 m<sup>2</sup></b>
<b>Powierzchnia użytkowa</b>	<b>127.10 m<sup>2</sup></b>
<b>Powierzchnia zabudowy</b>	<b>151.40 m<sup>2</sup></b>
<b>Powierzchnia dachu</b>	<b>255.40 m<sup>2</sup></b>
<b>Kubatura</b>	<b>577.20 m<sup>3</sup></b>
<b>Kąt nachylenia</b>	<b>40°</b>
<b>Wysokość budynku</b>	<b>8.70 m</b>
<b>Wymiary działki</b>	<b>24.54 x 18.24 m</b>



## Opis projektu

Dom z użytkowym poddaszem, dla 4-6-osobowej rodziny. Na parterze znajduje się pokój dzienny połączony z jadalnią i kuchnią, podręczna spiżarnia, łazienka, pokój gościnny/gabinet, pomieszczenie gospodarcze oraz garaż. Na poddaszu są trzy pokoje, łazienka oraz strych, który można zaadaptować na dodatkowy pokój. Projekt dostępny w wersji z garażem jednostanowiskowym - Amanda oraz bez garażu - Amanda III, a także w wersji o mniejszej powierzchni użytkowej: z garażem jednostanowiskowym - Amanda Mała, z garażem dwustanowiskowym - Amanda Mała II oraz bez garażu - Amanda Mała III.

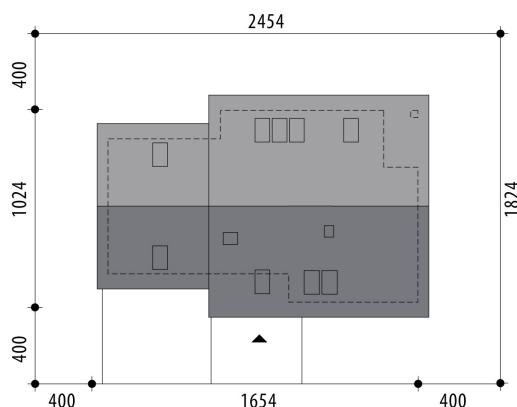
## Elewacje

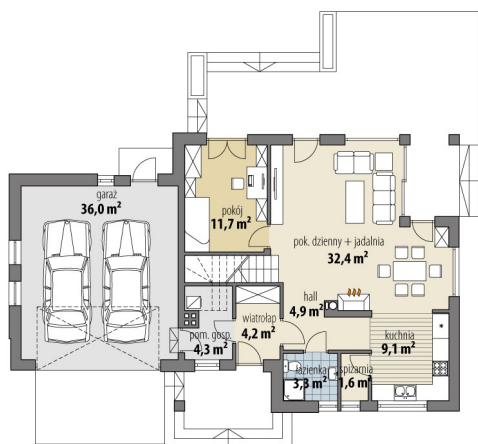


## Przekrój

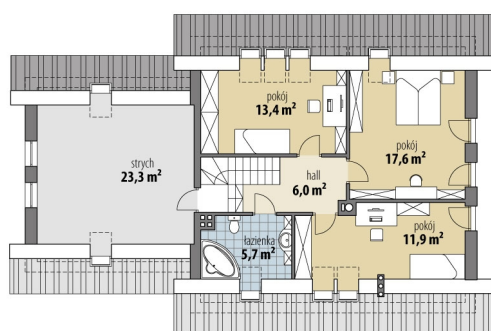


## Sytuacje



**Rzuty**

**Parter 71.50 m<sup>2</sup>**

wiatrołap	4.20 m <sup>2</sup>
hall	4.90 m <sup>2</sup>
łazienka	3.30 m <sup>2</sup>
spizarnia	1.60 m <sup>2</sup>
kuchnia	9.10 m <sup>2</sup>
pok. dzienny + jadalnia	32.40 m <sup>2</sup>
pokój	11.70 m <sup>2</sup>
pom. gosp.	4.30 m <sup>2</sup>
garaż	36.00 m <sup>2</sup>


**Poddasze 55.60 m<sup>2</sup>**

hall	6.00 m <sup>2</sup>
łazienka	5.70 m <sup>2</sup>
pokój	12.90 m <sup>2</sup>
pokój	17.60 m <sup>2</sup>
pokój	13.40 m <sup>2</sup>
strych	23.30 m <sup>2</sup>