

Podstawowe informacje



Dane techniczne projektu

Całkowita powierzchnia	611.10 m²
Powierzchnia użytkowa	319.30 m²
Powierzchnia zabudowy	204.30 m²
Powierzchnia dachu	215 m²
Kubatura	1 897 m³
Wymiary budynku	16.79 x 16.42 m
Kąt nachylenia	25°
Wysokość budynku	10.52 m
Wymiary działki	24.79 x 25.42 m



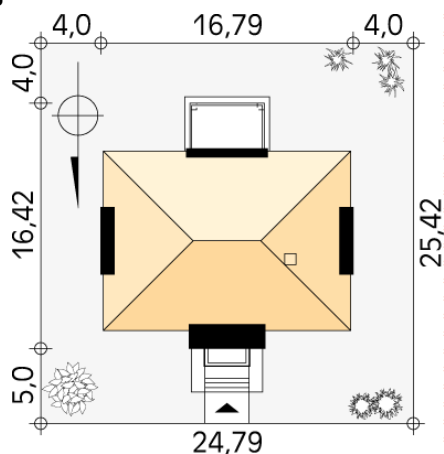
Opis projektu

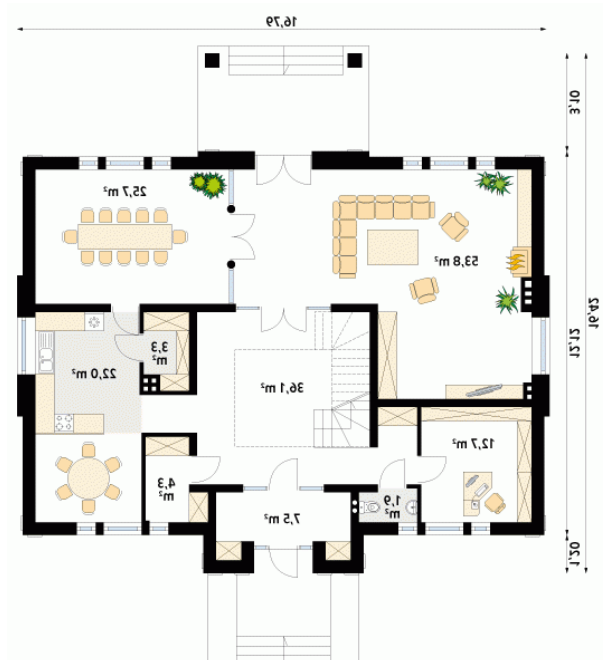
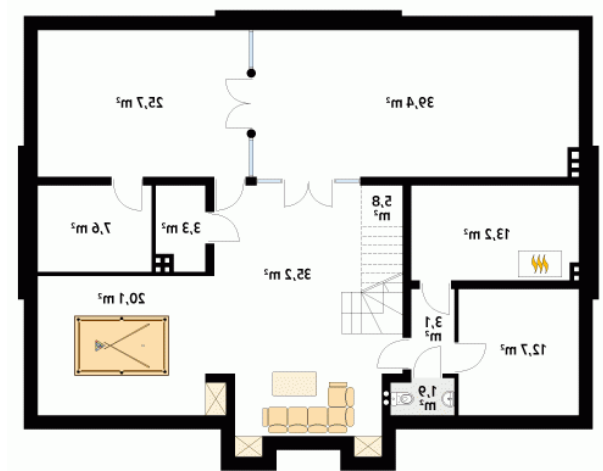
Interesująca bryła i estetyka domu utrzymana w klimacie klasycyzmu. Dom jednorodzinny, dwukondygnacyjny, podpiwniczony. Przeznaczony dla 5 - 6-osobowej rodziny. Wyraźny podział na strefy: dzienną - reprezentacyjną, nocną i gospodarczą. Na przestronnym parterze zaprojektowano salon z kącikiem TV, jadalnię, kuchnię ze spiżarnią, gabinet oraz garderobę i wc. Na piętrze przewidziano cztery sypialnie - jedna z garderobą i łazienką. Ciekawa, obszerna klatka schodowa z dodatkowym holem na piętrze.

Elewacje

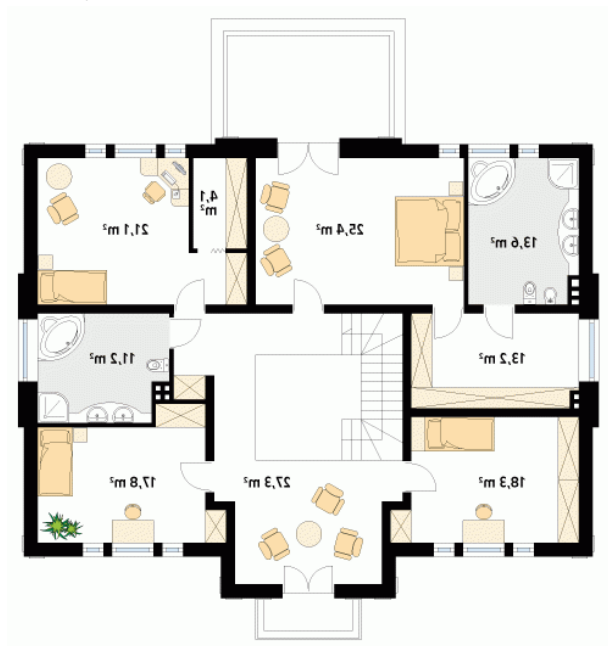


Sytuacje



Rzuty

Parter 167.30 m²

wiatrołap	7.50 m ²
hol	36.10 m ²
wc	1.90 m ²
gabinet	12.70 m ²
salon	53.82 m ²
jadalnia	25.70 m ²
kuchnia	22.00 m ²
spiżarnia	3.30 m ²
garderoba	4.30 m ²

Rzuty

Piętro 152 m²

hol	27.30 m ²
sypialnia	18.30 m ²
garderoba	13.20 m ²
łazienka	13.60 m ²
sypialnia	25.40 m ²
garderoba	4.10 m ²
sypialnia	21.10 m ²
łazienka	11.20 m ²
sypialnia	17.80 m ²