

Podstawowe informacje



Dane techniczne projektu

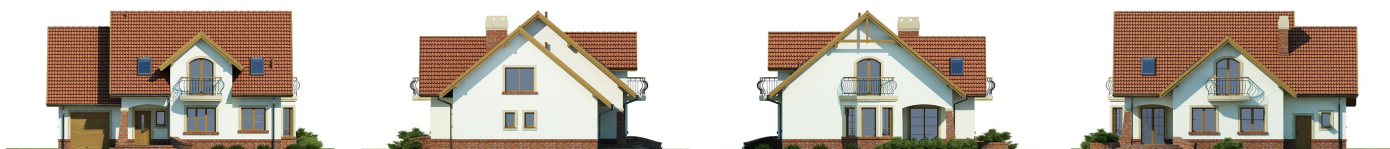
Całkowita powierzchnia	149.10 m²
Powierzchnia użytkowa	149.10 m²
Powierzchnia zabudowy	151 m²
Powierzchnia dachu	253.80 m²
Kubatura	619.90 m³
Kąt nachylenia	40°
Wysokość budynku	8.80 m
Wymiary działki	22.67 x 20.22 m



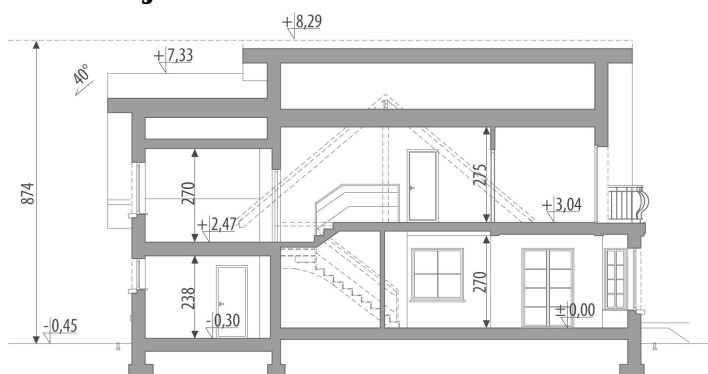
Opis projektu

Dom z użytkowym poddaszem, dla 4-6-osobowej rodziny. Na parterze znajduje się pokój dzienny, kuchnia z jadalnią, łazienka, pokój gościnny/gabinet oraz spiżarnia. Istnieje możliwość wydzielenia w hallu garderoby - linia przerywana na rzucie parteru. Do garażu przylega pom. gospodarcze. Na poddaszu znajdują się trzy pokoje, łazienka oraz strych, który można zaadaptować na dodatkowy pokój. Projekt dostępny w wersji z garażem dwustanowiskowym - Amadeusz II. Projekt może być wykorzystany do zabudowy bliźniaczej.

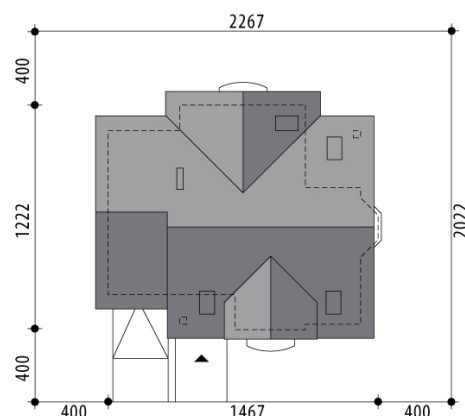
Elewacje

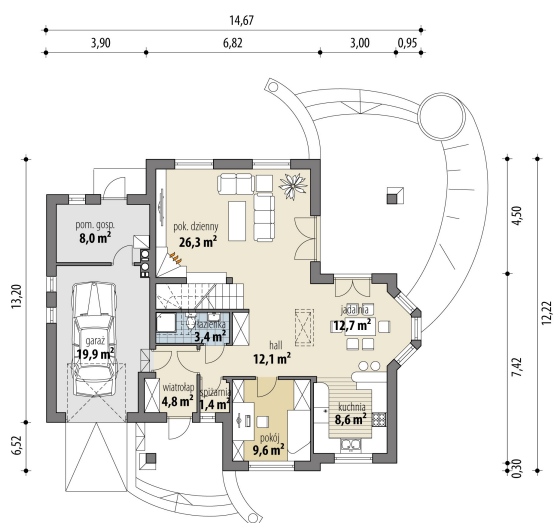


Przekrój

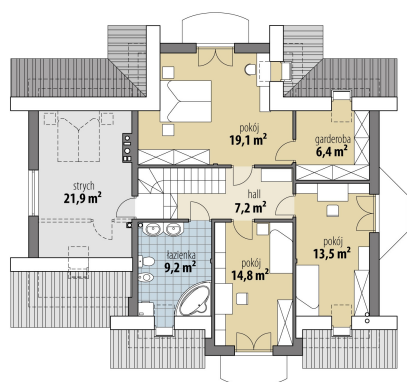


Sytuacje



Rzuty

Parter 78.90 m²

wiatrołap	4.80 m ²
garaż	19.90 m ²
hall	12.10 m ²
spizarnia	1.40 m ²
pokój	9.60 m ²
kuchnia	8.60 m ²
jadalnia	12.70 m ²
pok. dzienny	26.30 m ²
łazienka	3.40 m ²
pom. gosp.	8.00 m ²


Poddasze 70.20 m²

hall	7.20 m ²
łazienka	9.20 m ²
pokój	14.80 m ²
pokój	13.50 m ²
garderoba	6.40 m ²
pokój	19.10 m ²
strych	21.90 m ²