

## Podstawowe informacje



## Dane techniczne projektu

<b>Całkowita powierzchnia</b>	<b>148.80 m<sup>2</sup></b>
<b>Powierzchnia użytkowa</b>	<b>226.40 m<sup>2</sup></b>
<b>Powierzchnia zabudowy</b>	<b>205.80 m<sup>2</sup></b>
<b>Powierzchnia dachu</b>	<b>346 m<sup>2</sup></b>
<b>Wymiary budynku</b>	<b>23.30 x 9.90 m</b>
<b>Kąt nachylenia</b>	<b>40°</b>
<b>Wysokość budynku</b>	<b>8.50 m</b>
<b>Wymiary działki</b>	<b>31.30 x 17.90 m</b>



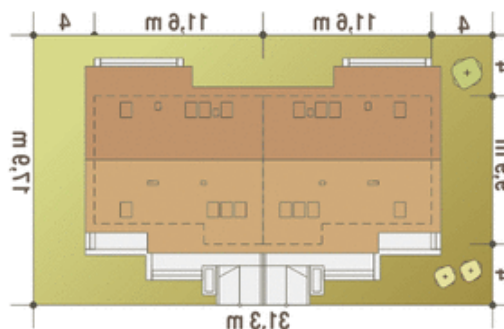
## Opis projektu

Gotowy projekt Alka to propozycja niewielkiego domu dla 4-5 osobowej rodziny. Projekt pokrywa się z tendencjami rynkowymi - jest ekonomiczny, zwarty, z wymagającą funkcją i atrakcyjnym tradycyjnym wyglądem. Alka mieści w swojej kubaturze 5 pokoi (salon + 4 osobne pokoje). Salon połączony jest z kuchnią, przy której zaprojektowano niewielką spiżarnię. Salon posiada wyjście na zadaszony taras oraz kominek. W głębi domu, na parterze przewidziano pokój gościnny (lub gabinet), dostępny z holu. Pod schodami prowadzącymi na poddasze przewidziano łazienkę z prysznicem. Wiatrołap jest przejściowy do ga...

## Przekrój



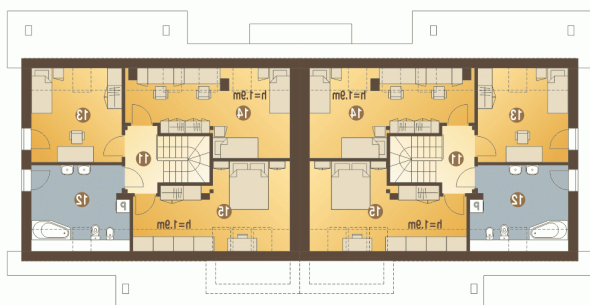
## Sytuacje



**Rzuty**

**Parter 79.40 m<sup>2</sup>**

Wiatrołap	4.80 m <sup>2</sup>
Garaż*	18.40 m <sup>2</sup>
Hol	4.00 m <sup>2</sup>
Spizarnia	1.10 m <sup>2</sup>
Kuchnia	7.30 m <sup>2</sup>
Salon	19.90 m <sup>2</sup>
Pokój	10.00 m <sup>2</sup>
Schody	3.90 m <sup>2</sup>
Łazienka	4.00 m <sup>2</sup>
Kotłownia*	6.00 m <sup>2</sup>


**Piętro 69.40 m<sup>2</sup>**

Przedpokój	3.80 m <sup>2</sup>
Łazienka	10.80 m <sup>2</sup>
Sypialnia	12.10 m <sup>2</sup>
Sypialnia	15.40 m <sup>2</sup>
Sypialnia	15.50 m <sup>2</sup>