

Podstawowe informacje



Dane techniczne projektu

Całkowita powierzchnia	142.80 m²
Powierzchnia użytkowa	142.80 m²
Powierzchnia zabudowy	163 m²
Powierzchnia dachu	252.50 m²
Kubatura	515.80 m³
Kąt nachylenia	35°
Wysokość budynku	7.60 m
Wymiary działki	22.26 x 19.36 m



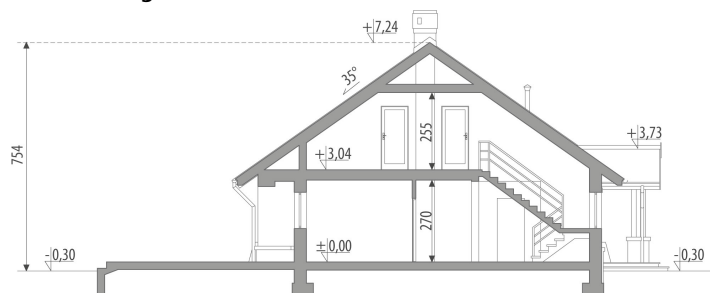
Opis projektu

Dom z użytkowym poddaszem, przeznaczony dla 5-7-osobowej rodziny. Na parterze znajduje się pokój dzienny z bezpośrednim wyjściem od ogrodu, przestrzennie połączony z jadalnią, częściowo otwarta kuchnia, łazienka oraz dwa wygodne pokoje. Jednostanowiskowy garaż dostępny jest poprzez pomieszczenie gospodarcze. Na poddaszu znajdują się trzy pokoje oraz przestronna łazienka. Centralnie usytuowany kominek pozwala na wykonanie ogrzewania kominkowego. Projekt dostępny w wersji bez garażu - Alfa III oraz z garażem dwustanowiskowym - Alfa II. Projekt może być wykorzystany do zabudowy bliźniaczej.

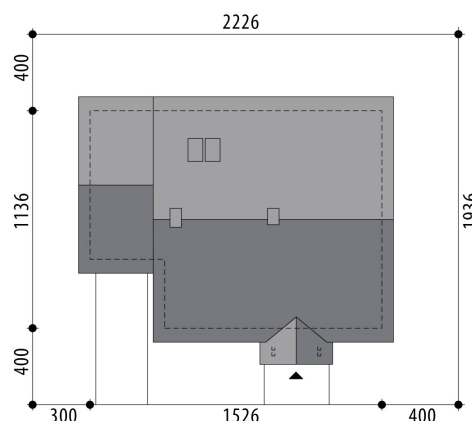
Elewacje

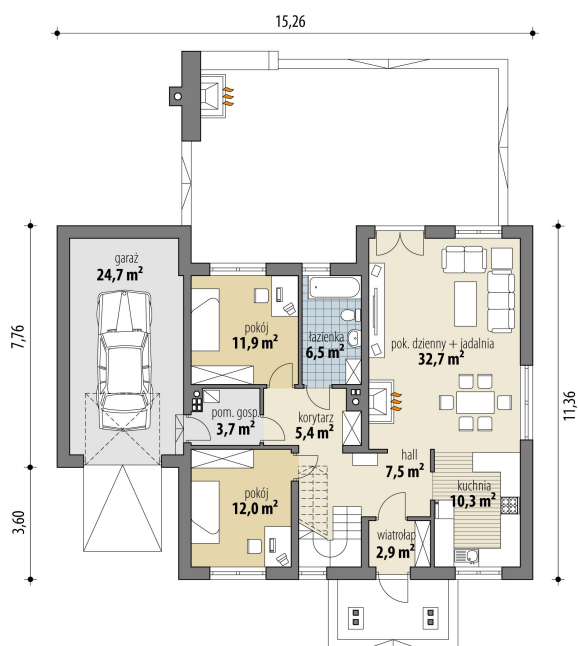


Przekrój



Sytuacje



Rzuty

Parter 92.90 m²

wiatrołap	2.90 m ²
garaż	24.70 m ²
hall	7.50 m ²
kuchnia	10.30 m ²
pok.dzienny + jadalnia	32.70 m ²
łazienka	6.50 m ²
pokój	11.90 m ²
korytarz	5.40 m ²
pokój	12.00 m ²
kom. gosp.	3.70 m ²

Poddasze 49.90 m²

hall	8.60 m ²
pokój	12.40 m ²
pokój	12.40 m ²
pokój	8.90 m ²
łazienka	7.60 m ²

