

Podstawowe informacje



Dane techniczne projektu

Całkowita powierzchnia	158.30 m²
Powierzchnia użytkowa	99 m²
Powierzchnia zabudowy	158.30 m²
Powierzchnia dachu	228.50 m²
Kubatura	602 m³
Wymiary budynku	12.40 x 13.30 m
Kąt nachylenia	30°
Wysokość budynku	7.50 m
Wymiary działki	20.40 x 21.30 m



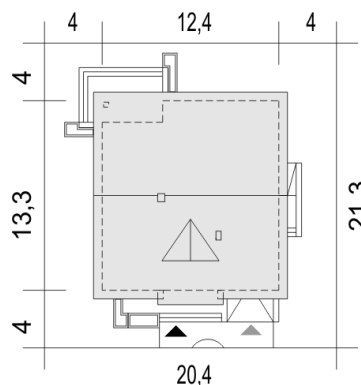
Opis projektu

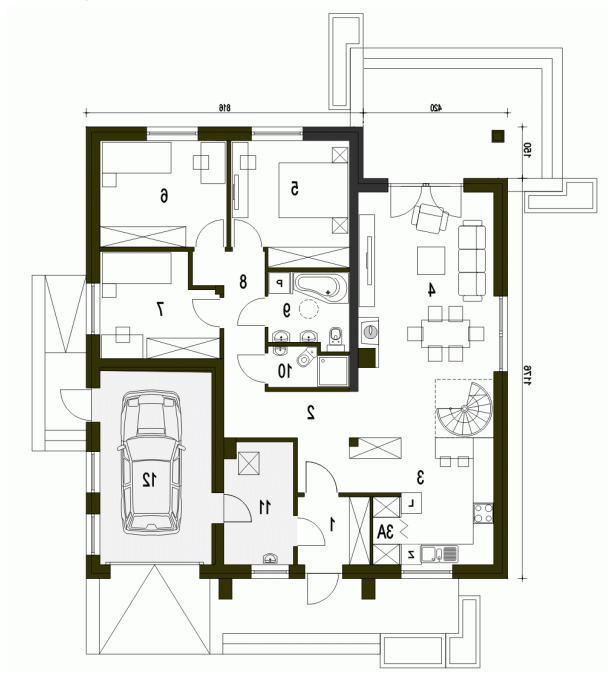
Alf II na paliwo stałe to propozycja niewielkiego domu parterowego z poddaszem do adaptacji na cele użytkowe. Urokliwy, bardzo prosty dom z dachem dwuspadowym, dla 3-4-osobowej rodziny. Budynek na niewielkiej powierzchni mieści wszystkie potrzebne pomieszczenia: 3 sypialnie, salon z wyjściem na zadaszony taras, kuchnię ze spiżarnią, pralnię z przejściem do garażu, WC, łazienkę, oraz kotłownię na paliwo stałe z wejściem zarówno od ogrodu jak i z domu poprzez garaż. W holu zlokalizowano wygodne schody na poddasze, gdzie po adaptacji na cele użytkowe, zmieszczą się np. dwa pokoje oraz składzik...

Przekrój

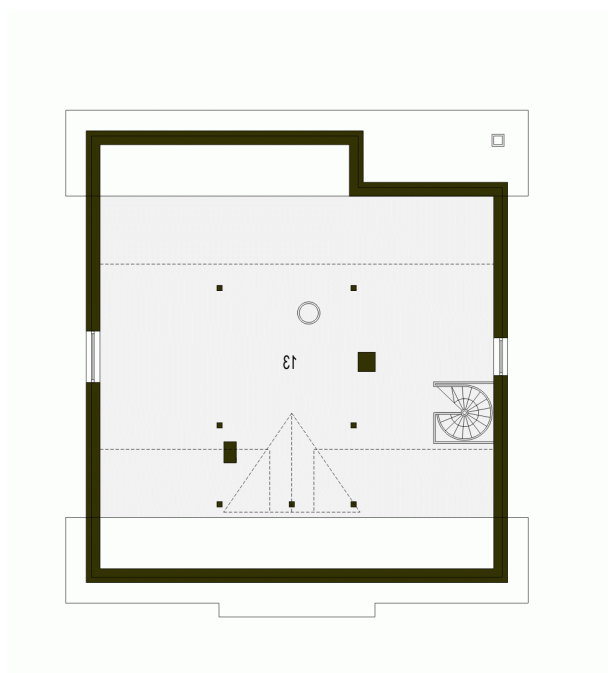


Sytuacje



Rzuty

Parter 123.90 m²

Spizarnia	1.50 m ²
Wiatrołap	4.10 m ²
Łazienka	2.50 m ²
Kotłownia*	6.70 m ²
Garaż*	18.10 m ²
Hol	7.50 m ²
Kuchnia	12.20 m ²
Salon + schody	27.70 m ²
Sypialnia	12.00 m ²
Sypialnia	11.30 m ²
Sypialnia	9.70 m ²
przedpokój	5.70 m ²
Łazienka	4.90 m ²


Piętro 59.20 m²

Strych do adaptacji*	59.20 m ²
----------------------	----------------------