

## Podstawowe informacje



## Dane techniczne projektu

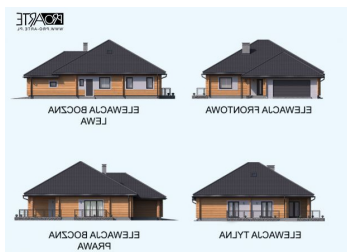
<b>Całkowita powierzchnia</b>	<b>273.67 m<sup>2</sup></b>
<b>Powierzchnia użytkowa</b>	<b>133.79 m<sup>2</sup></b>
<b>Powierzchnia zabudowy</b>	<b>212.91 m<sup>2</sup></b>
<b>Kubatura</b>	<b>307.14 m<sup>3</sup></b>
<b>Wymiary budynku</b>	<b>14.65 x 17.30 m</b>
<b>Kąt nachylenia</b>	<b>30°</b>
<b>Wysokość budynku</b>	<b>7.70 m</b>
<b>Wymiary działki</b>	<b>22.65 x 25.30 m</b>



## Opis projektu

Najnowsza wersja domu ALEXANDRIA w technologii bali drewnianych. To w tym nowym projekcie budowlanym nowoczesność spotyka się z tradycją. Z tego połączenia otrzymujemy zupełnie nową jakość i nowe trendy. Dom dla osób ceniących ekologiczne materiały i unikalny, ale nie ekstrawagancki szyk. Stylistyka budynku jest uniwersalna i sprawdzi się na terenie całego naszego kraju. Dom posiada parter, na który składają się sypialnia gospodarzy z garderobą oraz wydzieloną łazienką, dwa pokoje sypialne, bardzo przestronny salon połączony z kuchnią i spiżarką. Dodatkową przestrzeń sta...

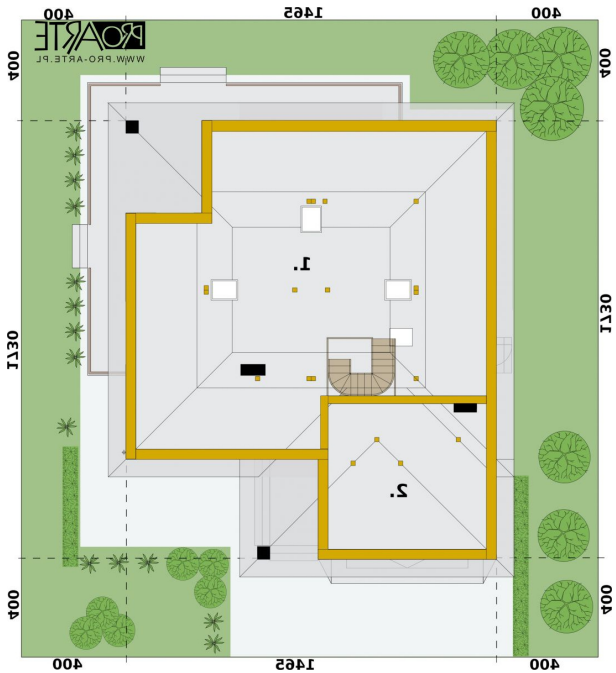
## Elewacje



**Rzuty**

**Parter 213.88 m<sup>2</sup>**

Wiatrołap	5.78 m <sup>2</sup>
Pokój	11.16 m <sup>2</sup>
Łazienka	5.60 m <sup>2</sup>
Kotłownia/Pralnia	6.89 m <sup>2</sup>
Garaż	35.65 m <sup>2</sup>
Taras	44.44 m <sup>2</sup>
Komunikacja	17.29 m <sup>2</sup>
Spizarnia	2.86 m <sup>2</sup>
Kuchnia	10.41 m <sup>2</sup>
Salon	31.53 m <sup>2</sup>
Pokój	14.54 m <sup>2</sup>
Pokój	18.25 m <sup>2</sup>
Łazienka	4.88 m <sup>2</sup>
Garderoba	4.60 m <sup>2</sup>


**Poddasze 59.79 m<sup>2</sup>**

Strych	49.95 m <sup>2</sup>
Strych	9.84 m <sup>2</sup>