

Podstawowe informacje



Dane techniczne projektu

Całkowita powierzchnia	213.50 m²
Powierzchnia użytkowa	133.30 m²
Powierzchnia zabudowy	213.50 m²
Powierzchnia dachu	347 m²
Kubatura	864.70 m³
Wymiary budynku	16.85 x 18.65 m
Kąt nachylenia	25°
Wysokość budynku	6.33 m
Wymiary działki	24.85 x 26.65 m



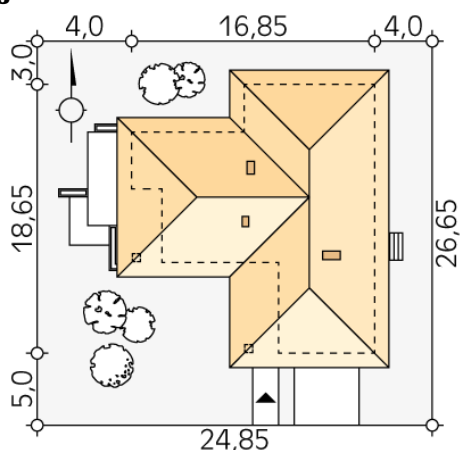
Opis projektu

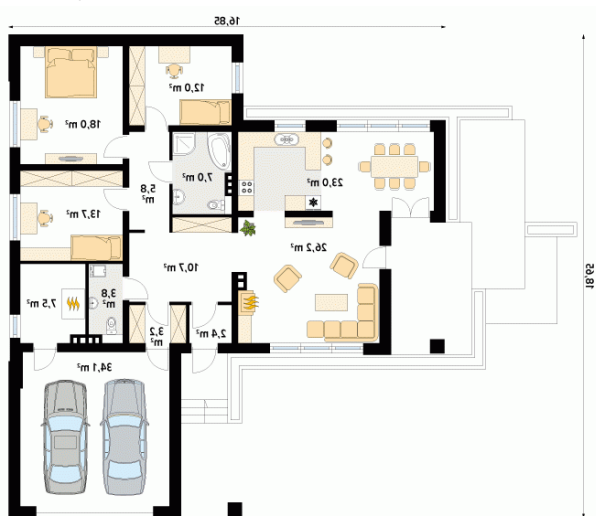
Jednorodzinny budynek mieszkalny, parterowy, niepodpiwniczony, przeznaczony dla 4-osobowej rodziny. W części dziennej przewidziano salon oraz kuchnię z jadalnią, w nocnej trzy sypialnie z łazienką, w gospodarczej garaż, kotłownię, wc oraz garderobę. Budynek został utrzymany w nowoczesnej stylistyce.

Elewacje



Sytuacje



Rzuty

Parter 167.40 m²

wiatrołap	2.40 m ²
wc	3.80 m ²
garderoba	3.20 m ²
kotłownia	7.50 m ²
garaż	34.10 m ²
hol	10.70 m ²
salon	26.20 m ²
kuchnia/jadalnia	23.00 m ²
korytarz/komunikacja	5.80 m ²
łazienka	7.00 m ²
sypialnia	12.00 m ²
sypialnia	18.00 m ²
sypialnia	13.70 m ²