

## Podstawowe informacje



## Dane techniczne projektu

<b>Całkowita powierzchnia</b>	<b>213.97 m<sup>2</sup></b>
<b>Powierzchnia użytkowa</b>	<b>133.39 m<sup>2</sup></b>
<b>Powierzchnia zabudowy</b>	<b>214.64 m<sup>2</sup></b>
<b>Powierzchnia dachu</b>	<b>354 m<sup>2</sup></b>
<b>Kubatura</b>	<b>1 029 m<sup>3</sup></b>
<b>Wymiary budynku</b>	<b>16.85 x 18.65 m</b>
<b>Kąt nachylenia</b>	<b>30°</b>
<b>Wysokość budynku</b>	<b>6.80 m</b>
<b>Wymiary działki</b>	<b>24.85 x 26.65 m</b>



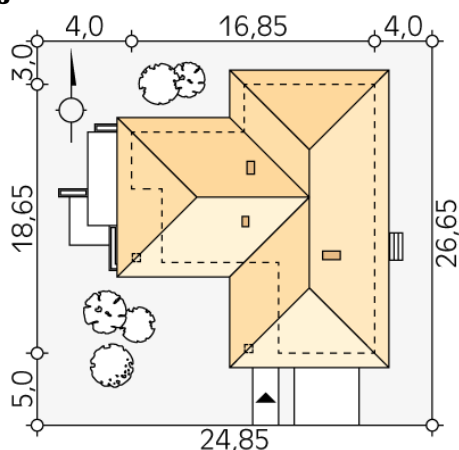
## Opis projektu

Jednorodzinny budynek mieszkalny, parterowy, niepodpiwniczony, przeznaczony dla 4-osobowej rodziny. W części dziennej przewidziano salon oraz kuchnię z jadalnią, w nocnej trzy sypialnie z łazienką, w gospodarczej garaż, kotłownię, wc oraz garderobę. Budynek został utrzymany w nowoczesnej stylistyce, której cechą charakterystyczną są duże przeszklenia. Budynek przeznaczono na działkę z wjazdem od południa.

## Elewacje



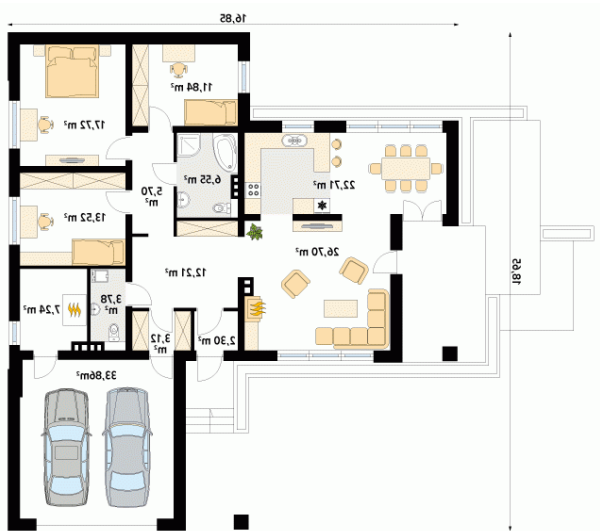
## Sytuacje



**DOBRY DOM**  
 ul. Wrzesława Romańczuka 6, 35-302 Rzeszów  
 +48 17 852 52 30  
 08:00 - 16:00

waldemar.kowalski@grupadobrydom.pl

Podane ceny nie stanowią oferty handlowej w rozumieniu art. 66 par. 1 Kodeksu Cywilnego

**Rzuty**

**Parter 167.25 m<sup>2</sup>**

wiatrołap	2.30 m <sup>2</sup>
wc	3.78 m <sup>2</sup>
garderoba	3.12 m <sup>2</sup>
kotłownia	7.24 m <sup>2</sup>
garaż	33.86 m <sup>2</sup>
korytarz/komunikacja	12.21 m <sup>2</sup>
salon	26.70 m <sup>2</sup>
kuchnia/jadalnia	22.71 m <sup>2</sup>
korytarz/komunikacja	5.70 m <sup>2</sup>
łazienka	6.55 m <sup>2</sup>
pokój	11.84 m <sup>2</sup>
pokój	17.72 m <sup>2</sup>
pokój	13.52 m <sup>2</sup>