

## Podstawowe informacje



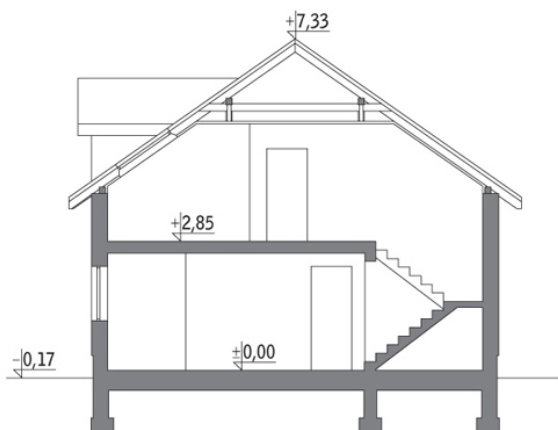
## Dane techniczne projektu

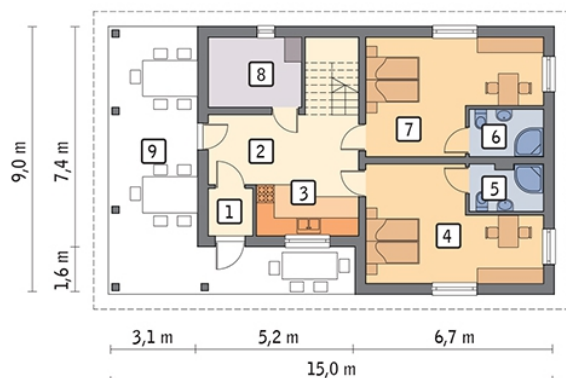
<b>Całkowita powierzchnia</b>	<b>208.22 m<sup>2</sup></b>
<b>Powierzchnia użytkowa</b>	<b>161.23 m<sup>2</sup></b>
<b>Powierzchnia zabudowy</b>	<b>135 m<sup>2</sup></b>
<b>Kubatura</b>	<b>805.20 m<sup>3</sup></b>
<b>Wymiary budynku</b>	<b>15 x 9 m</b>
<b>Kąt nachylenia</b>	<b>35°</b>
<b>Wysokość budynku</b>	<b>7.50 m</b>

## Opis projektu

Budynek murowany, z poddaszem użytkowym, niepodpiwniczony. W obiekcie zaprojektowano cztery pokoje z łazienkami oraz jeden dwupokojowy apartament. Ponadto na parterze i na poddaszu przewidziano ogólnodostępne aneksy kuchenne. Zaplanowano również duży zadaszony taras - idealne miejsce wspólnych spotkań.

## Przekrój



**Rzuty**

**Parter 112.99 m<sup>2</sup>**

przedsionek	2.30 m <sup>2</sup>
hol	16.37 m <sup>2</sup>
aneks kuchenny	5.80 m <sup>2</sup>
pokój	19.36 m <sup>2</sup>
łazienka	3.73 m <sup>2</sup>
łazienka	3.88 m <sup>2</sup>
pokój	19.36 m <sup>2</sup>
kotłownia	6.71 m <sup>2</sup>
taras	35.48 m <sup>2</sup>


**Poddasze 95.23 m<sup>2</sup>**

schody	4.68 m <sup>2</sup>
hol	4.87 m <sup>2</sup>
aneks kuchenny	7.37 m <sup>2</sup>
pokój	15.47 m <sup>2</sup>
łazienka	3.49 m <sup>2</sup>
łazienka	3.56 m <sup>2</sup>
pokój	14.93 m <sup>2</sup>
korytarz	3.90 m <sup>2</sup>
pokój	15.85 m <sup>2</sup>
pokój	11.76 m <sup>2</sup>
łazienka	4.55 m <sup>2</sup>
balkon	4.80 m <sup>2</sup>